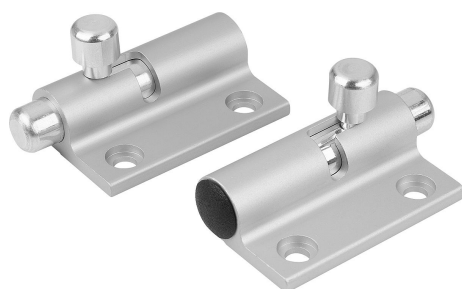


# Trava com mola de retorno de alumínio trava para a esquerda ou para a direita

Descrição do artigo/Imagens dos produtos



## Descrição

### Material:

Trava de alumínio.  
Mola de aço inoxidável.

### Indicação:

As travas com mola de retorno podem ser facilmente aparafusadas em portas, tampas e capôs. Elas estão disponíveis em duas variantes diferentes para portas de abertura à esquerda ou de abertura à direita. As travas podem ser bloqueadas na posição "aberta". Por meio da mola integrada, a trava sempre retorna à sua posição inicial.

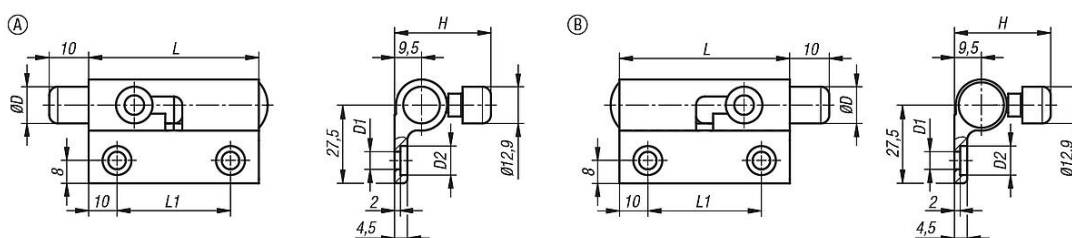
### Modo de operação:

Ao mover a alavanca, a trava é deslocada para a posição "aberta", permitindo a abertura da porta. Se a trava não estiver bloqueada na posição "aberta", ela retornará automaticamente à sua posição inicial. A porta somente pode ser fechada quando a alavanca é mantida na posição "aberta".

### Acessórios:

Chapa de fechamento de alumínio K1692.

## Desenhos



## Visão geral dos artigos

### Trava com mola de retorno de alumínio

Código do artigo	Forma	Tipo da forma	B	D	D1	D2	H	L	L1
K1691.04036	A	esquerda	36,5	12,9	6,2	10,2	34	60	40
K1691.14036	B	direita	36,5	12,9	6,2	10,2	34	60	40