

Grampos de fixação com força de fixação para baixo com came

Descrição do artigo/Imagens dos produtos



Descrição

Material:

Aço temperado.

Versão:

peça brunida.

Montagem:

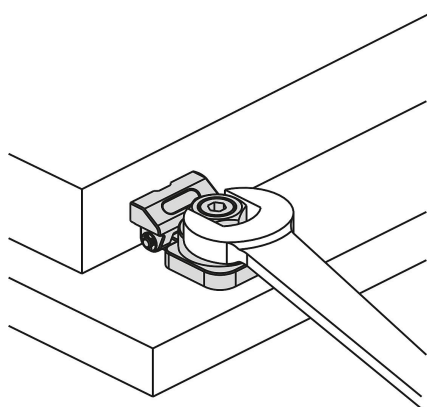
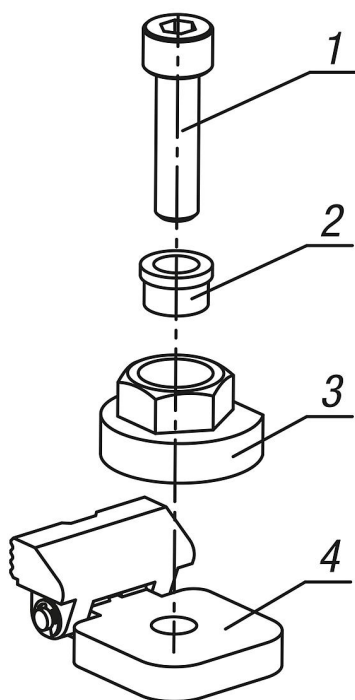
1. Insira o parafuso de fixação na bucha flangeada. A seguir, insira o grampo excêntrico e a unidade de fixação e parafuse-os de forma fixa sobre a placa básica.
2. A fixação da peça ocorre ao apertar o grampo excêntrico com a ajuda de uma chave de boca.

Vantagens:

- Design compacto
- Fixação fácil e rápida de peças de componentes
- Função de força de fixação para baixo

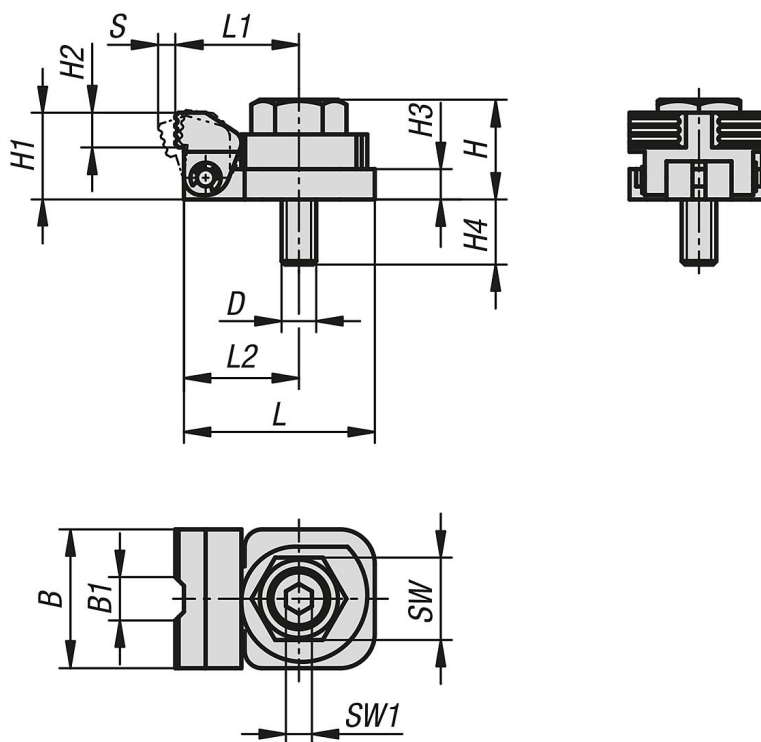
Indicação de desenho:

- 1) Parafuso de fixação
- 2) Bucha flangeada
- 3) Grampo excêntrico de fixação
- 4) Unidade de fixação



Grampos de fixação com força de fixação para baixo com came

Desenhos



Visão geral dos artigos

Grampos de fixação com força de fixação para baixo com came

Código do artigo	B	B1	D	H	H1	H2	H3	H4	L	L1	L2	SW	SW1	Curso S	Força de aperto kN	Torque de aperto máx. Nm
K1695.081	32	10	M8	23	20	8	7	15	44	28,5	26,5	19	6	4	3,5	45
K1695.101	40	12	M10	29	25	10	9	16	54	35	33	24	8	5	5,5	55
K1695.121	46	14	M12	35	30	12	11	17	62	39,5	37,5	27	10	5,5	7	70