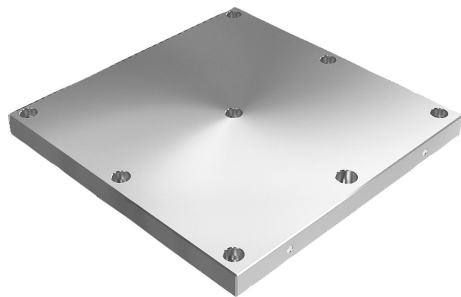


Paletes de troca de ferro fundido cinzento com superfícies de fixação pré-usinadas

Descrição do artigo/Imagens dos produtos



Descrição

Material:

GJL 300.

Versão:

Superfícies de assento e de fixação retificadas.

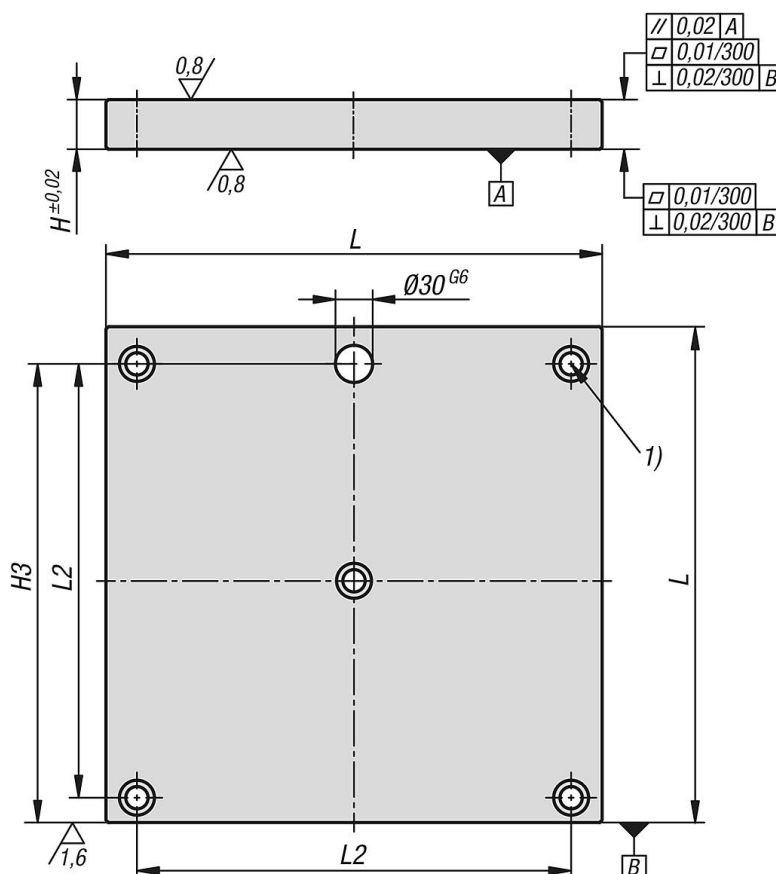
Indicação:

Os paletes de troca com superfícies de fixação pré-usinadas são usados bilateralmente com as cantoneiras de fixação. Eles são encaixados e fixados em ambos os lados da cantoneira de fixação, permitindo a troca eficiente dos dispositivos de fixação. Estes paletes intercambiáveis podem ser usinados de acordo com os requisitos do cliente.

Indicação de desenho:

1) Furo passante para parafuso de cabeça cilíndrica DIN 912, M16

Desenhos



Visão geral dos artigos

Paletes de troca de ferro fundido cinzento com superfícies de fixação pré-usinadas

Paletes de troca de ferro fundido cinzento com superfícies de fixação pré-usinadas

Visão geral dos artigos

Código do artigo	L	H	H3	L2	Quantidade de furos de fixação
K0801.1004040	400	40	370	350	5
K0801.1005050	500	40	470	450	7
K0801.1006363	630	40	600	580	7
K0801.1008080	800	50	770	750	7