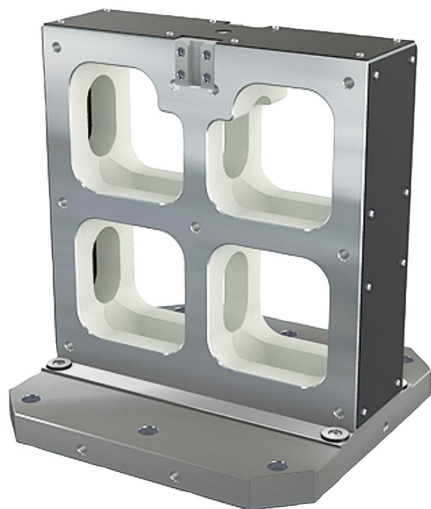


Cantoneira de fixação bilateral de ferro fundido cinzento para paletes de troca

Descrição do artigo/Imagens dos produtos



Descrição

Material:

GJL 300.

Versão:

Superfícies de assento e fixação usinadas com precisão.

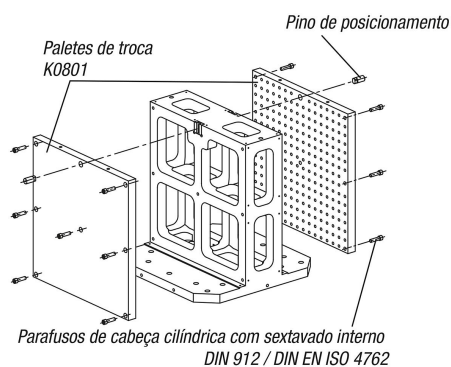
Indicação:

As cantoneiras de fixação permitem o posicionamento e fixação de paletes intercambiáveis em ambos os lados. Com isso, é possível efetuar uma troca eficiente dos dispositivos de fixação. As cantoneiras de fixação são adaptadas às mesas de coordenadas para máquinas-ferramentas de acordo com as normas DIN 55201 e JIS 6337-1980. Os pinos de posicionamento para fixar a placa de fixação angular nas mesas de coordenadas DIN 55201 devem ser encomendados separadamente.

Estão incluídos no fornecimento: parafusos olhais para o transporte assim como 2 parafusos de bloqueio para o posicionamento dos paletes.

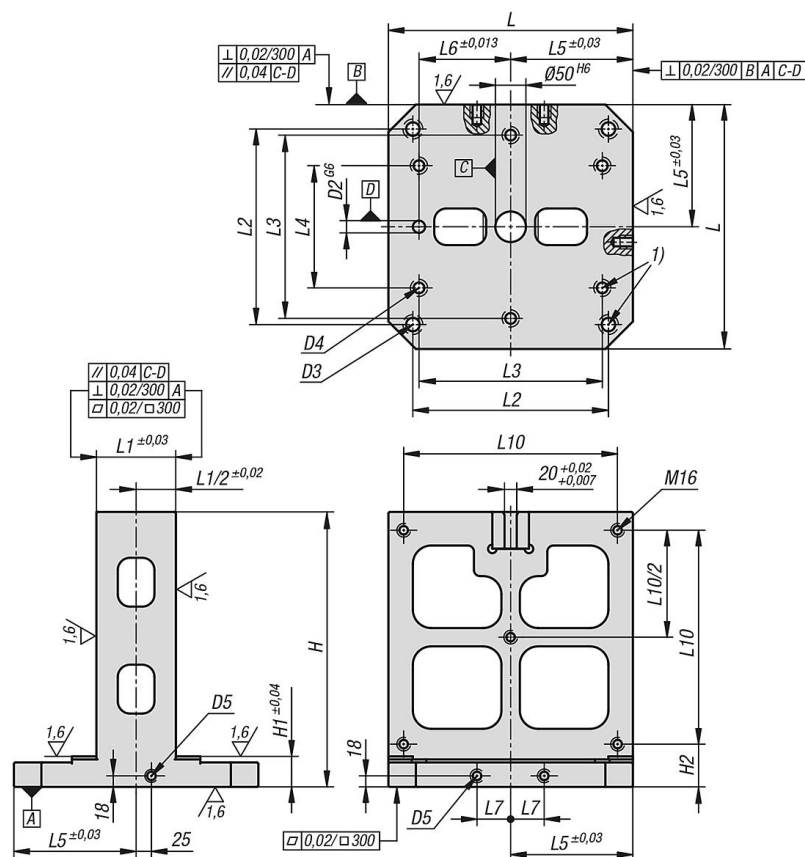
Indicação de desenho:

1) Furo passante para parafuso de cabeça cilíndrica DIN 912



Cantoneira de fixação bilateral de ferro fundido cinzento para paletes de troca

Desenhos



Visão geral dos artigos

Cantoneiras de fixação bilateral de ferro fundido cinzento para paletes de troca

Código do artigo	L	L1	H	D2	D3	D4	D5	H1	H2	L2	L3	L4	L5	L6	L7	L10
K0804.14045	400	130	450	20	M16	M12	M16	50	70	320	300	200	200	150	55	350
K0804.15055	500	150	550	20	M16	M12	M16	55	75	400	200	-	250	200	75	450
K0804.16369	630	220	690	25	M16	M16	M16	60	80	500	400	-	315	200	100	580
K0804.18086	800	250	860	25	M16	M16	M16	60	80	640	600	400	400	300	135	750