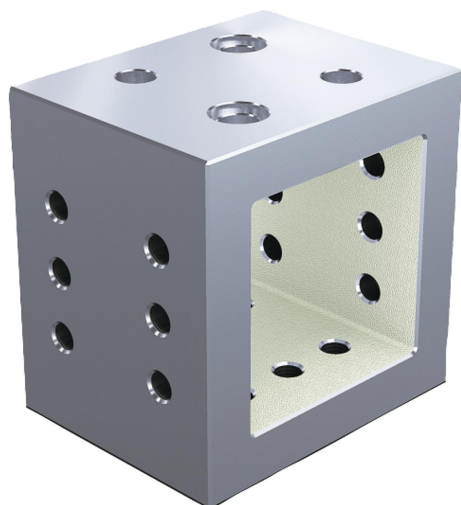


Consoles em miniatura em ferro fundido cinzento com perfurações em intervalos

Descrição do artigo/Imagens dos produtos



Descrição

Material:

GJL 300.

Versão:

Superfícies de assento e de fixação retificadas.

Indicação:

Distância de intervalos de grade $50 \pm 0,02$ mm.

Os consoles são usados para a construção de dispositivos modulares. Eles podem ser posicionados e fixados de forma precisa nos sistemas de fixação modular. Desse modo, é possível reutilizar a posição das perfurações em intervalos nas superfícies de fixação superiores.

Os consoles também servem de estrutura básica para prender pequenas peças de trabalho.

Os consoles de tamanho M12 são fixados com parafusos de ajuste K0815.112065.

Os consoles de tamanho M16 são fixados com parafusos de ajuste K0815.116065.

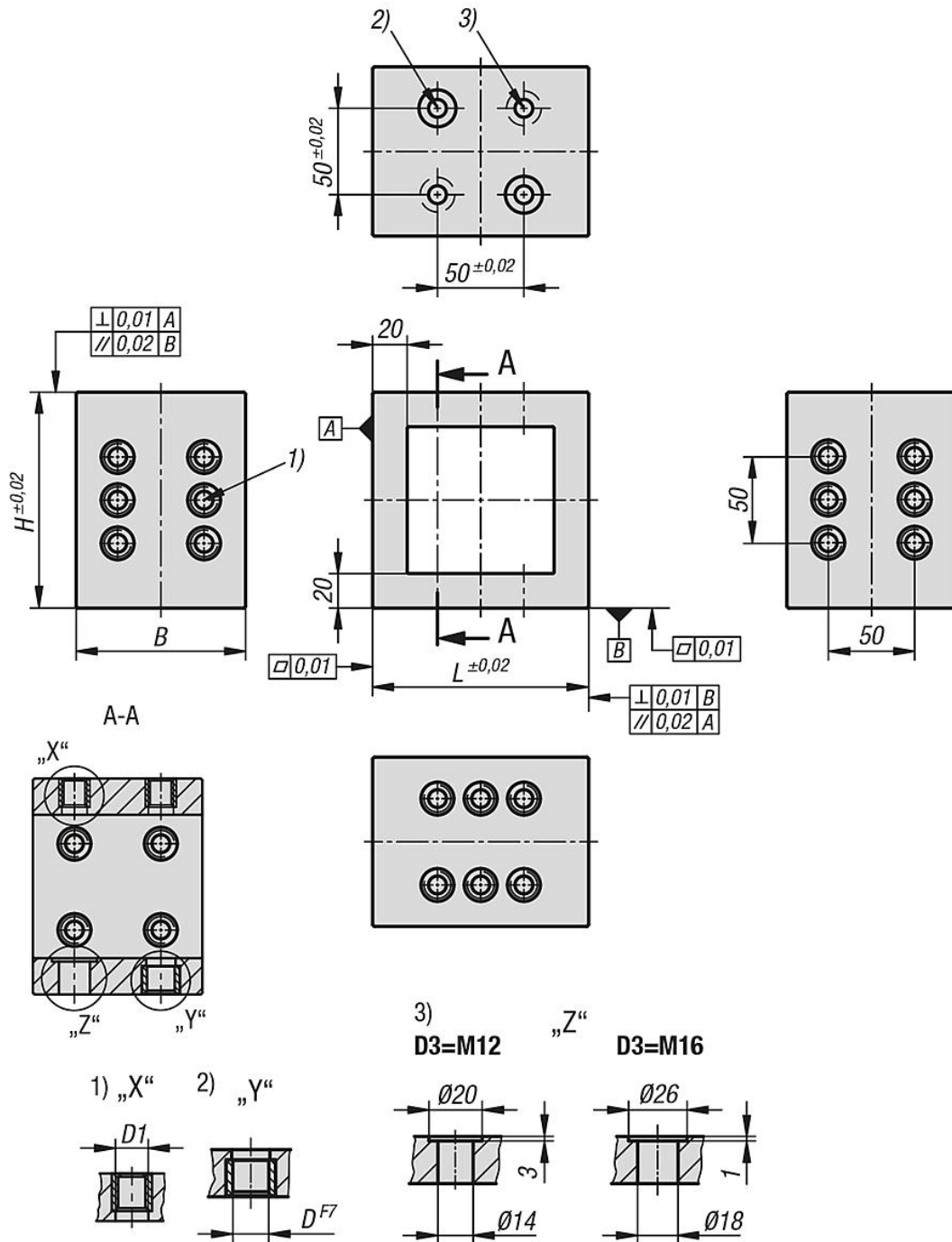
Os tampões de proteção para fechar as perfurações em intervalos devem ser encomendados separadamente.

Indicação de desenho:

- 1) Furo roscado
- 2) Furo para parafuso de ajuste
- 3) Furo passante para parafuso de cabeça cilíndrica DIN 912

Consoles em miniatura em ferro fundido cinzento com perfurações em intervalos

Desenhos



Visão geral dos artigos

Consoles em miniatura em ferro fundido cinzento com perfurações em intervalos

Código do artigo	L	B	H	D	D1	D3
K0809.21212598125	125	98	125	12	M12	M12
K0809.21612598125	125	98	125	16	M16	M16

Consoles em miniatura em ferro fundido cinzento com perfurações em intervalos

Visão geral dos artigos
