

Consoles em ferro fundido cinzento com perfurações em intervalos

Descrição do artigo/Imagens dos produtos



Descrição

Material:

GJL 300.

Versão:

Superfícies de assento e de fixação retificadas.

Indicação:

Distância de intervalos de grade $50 \pm 0,02$ mm.

Os consoles são usados para a construção de dispositivos modulares. Eles podem ser posicionados e fixados de forma precisa nos sistemas de fixação modular. Desse modo, é possível reutilizar a posição das perfurações em intervalos nas superfícies de fixação superiores.

Os consoles também servem de estrutura básica para prender pequenas peças de trabalho.

Os consoles de tamanho M12 são fixados com parafusos de ajuste K0815.112065.

Os consoles de tamanho M16 são fixados com parafusos de ajuste K0815.116065.

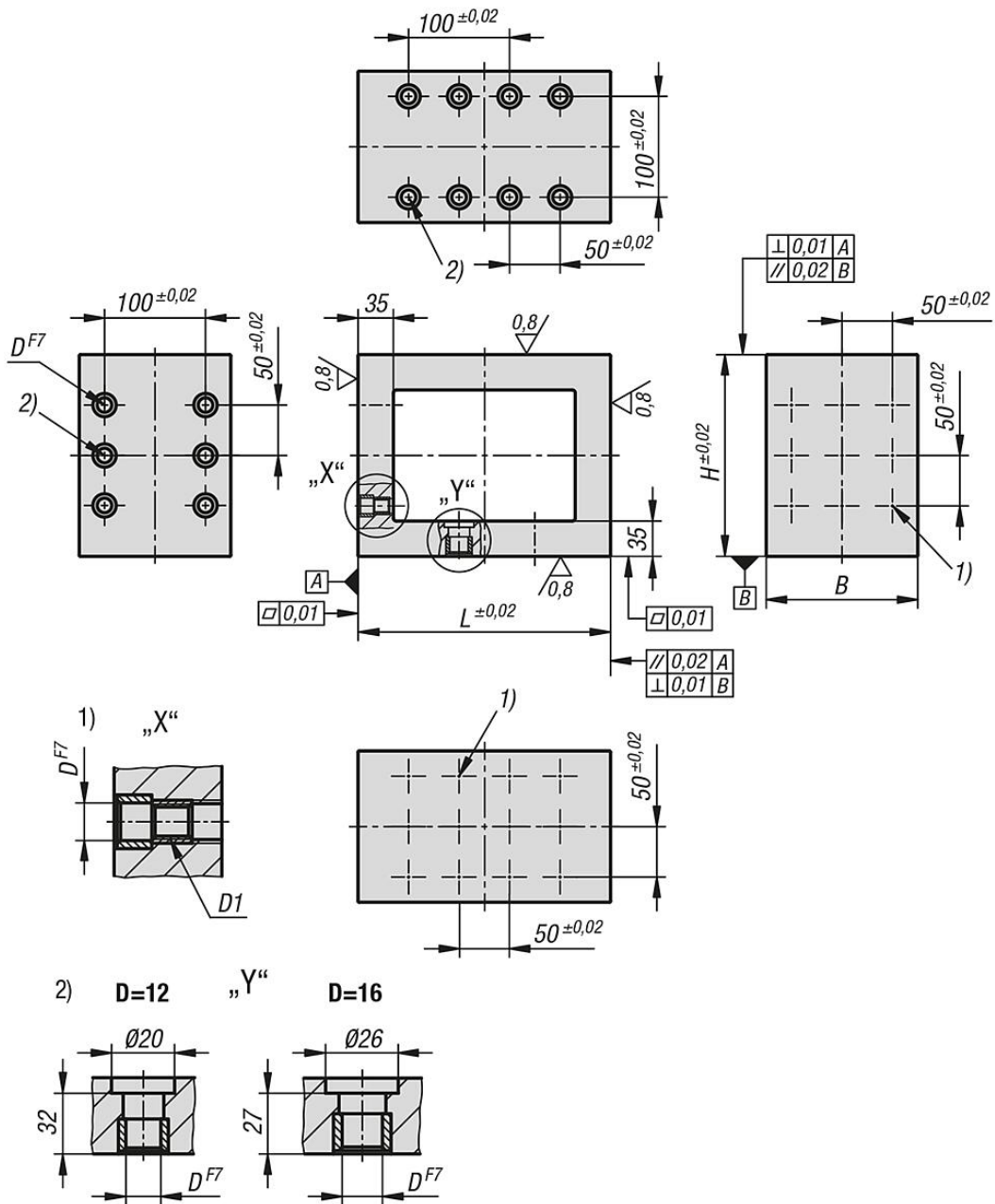
Os tampões de proteção para fechar as perfurações em intervalos devem ser encomendados separadamente.

Indicação de desenho:

- 1) Perfuração em intervalos
- 2) Furo para parafuso de ajuste

Consoles em ferro fundido cinzento com perfurações em intervalos

Desenhos



Visão geral dos artigos

Consoles em ferro fundido cinzento com perfurações em intervalos

Código do artigo	L	B	H	D	D1	N1=Quantidade de furos	Quantidade de furos de fixação
K0809.212201515	200	150	150	12	M12	15	10
K0809.2122515201	250	150	200	12	M12	21	14
K0809.212251520	250	150	200	12	M12	21	14
K0809.216201515	200	150	150	16	M16	15	10
K0809.2162515201	250	150	200	16	M16	21	14

