

# Buchas de centragem de aço inoxidável

## Descrição do artigo/Imagens dos produtos



### Descrição

#### Material:

Aço inoxidável 1.4548.

#### Versão:

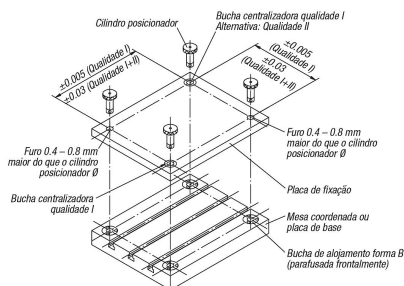
dureza mín. 40 HRC, superfície sem tratamento.

#### Indicação:

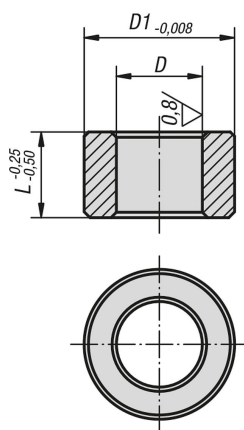
Com uma tolerância da distância entre centros de  $\pm 0,005$  mm e a utilização de 2 buchas centralizadoras com grau de qualidade I, é possível obter uma repetibilidade precisa de fixação de  $\pm 0,013$  mm.

Com uma tolerância da distância entre centros de  $\pm 0,03$  mm e a utilização de duas buchas, uma com grau de qualidade I e outra com grau de qualidade II, é possível obter uma repetibilidade precisa de fixação de  $\pm 0,04$  mm. As buchas de centragem são pressionadas levemente nos furos de alojamento das placas de fixação.

Para obter outras indicações, veja informações gerais.



## Desenhos



## Visão geral dos artigos

### Buchas de centragem de aço inoxidável

Código do artigo	Versão 1	T=Tolerância	D	D1	L	Furo de alojamento para bucha centralizadora $\varnothing +0,010$
K1475.113013	qualidade I	+0,005 - +0,018	13	19,04	13	19,016
K1475.113020	qualidade I	+0,005 - +0,018	13	19,04	20	19,016
K1475.116020	qualidade I	+0,005 - +0,018	16	25,042	20	25,016

## Buchas de centragem de aço inoxidável

### Visão geral dos artigos

Código do artigo	Versão 1	T=Tolerância	D	D1	L	Furo de alojamento para bucha centralizadora Ø +0,010
K1475.116025	qualidade I	+0,005 - +0,018	16	25,042	25	25,016
K1475.120020	qualidade I	+0,005 - +0,018	20	35,042	20	35,018
K1475.120025	qualidade I	+0,005 - +0,018	20	35,042	25	35,018
K1475.125020	qualidade I	+0,005 - +0,018	25	35,042	20	35,018
K1475.125025	qualidade I	+0,005 - +0,018	25	35,042	25	35,018
K1475.130020	qualidade I	+0,005 - +0,018	30	45,042	20	45,018
K1475.130025	qualidade I	+0,005 - +0,018	30	45,042	25	45,018
K1475.135020	qualidade I	+0,005 - +0,018	35	45,042	20	45,018
K1475.135025	qualidade I	+0,005 - +0,018	35	45,042	25	45,018
K1475.135040	qualidade I	+0,005 - +0,018	35	45,042	40	45,018
K1475.135050	qualidade I	+0,005 - +0,018	35	45,042	50	45,018
K1475.150020	qualidade I	+0,005 - +0,018	50	63,546	20	63,521
K1475.150025	qualidade I	+0,005 - +0,018	50	63,546	25	63,521
K1475.150040	qualidade I	+0,005 - +0,018	50	63,546	40	63,521
K1475.150050	qualidade I	+0,005 - +0,018	50	63,546	50	63,521
K1475.213013	qualidade II	+0,025 - +0,050	13	19,04	13	19,016
K1475.213020	qualidade II	+0,025 - +0,050	13	19,04	20	19,016
K1475.216020	qualidade II	+0,025 - +0,050	16	25,042	20	25,016
K1475.216025	qualidade II	+0,025 - +0,050	16	25,042	25	25,016
K1475.220020	qualidade II	+0,025 - +0,050	20	35,042	20	35,018
K1475.220025	qualidade II	+0,025 - +0,050	20	35,042	25	35,018
K1475.225020	qualidade II	+0,025 - +0,050	25	35,042	20	35,018
K1475.225025	qualidade II	+0,025 - +0,050	25	35,042	25	35,018
K1475.230020	qualidade II	+0,025 - +0,050	30	45,042	20	45,018
K1475.230025	qualidade II	+0,025 - +0,050	30	45,042	25	45,018
K1475.235020	qualidade II	+0,025 - +0,050	35	45,042	20	45,018
K1475.235025	qualidade II	+0,025 - +0,050	35	45,042	25	45,018
K1475.235040	qualidade II	+0,025 - +0,050	35	45,042	40	45,018
K1475.235050	qualidade II	+0,025 - +0,050	35	45,042	50	45,018
K1475.250020	qualidade II	+0,025 - +0,050	50	63,546	20	63,521
K1475.250025	qualidade II	+0,025 - +0,050	50	63,546	25	63,521
K1475.250040	qualidade II	+0,025 - +0,050	50	63,546	40	63,521
K1475.250050	qualidade II	+0,025 - +0,050	50	63,546	50	63,521