

## Pinos com ranhura para travamento de eixos adequado para garfos

Descrição do artigo/Imagens dos produtos



### Descrição

#### Material:

Aço ou aço inoxidável 1.4301.

#### Versão:

Aço galvanizado.

Aço inoxidável, superfície sem tratamento.

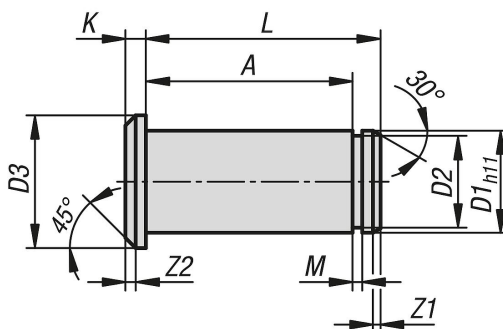
#### Indicação:

Pino com ranhura adequado para garfos DIN 71752. O travamento ocorre por meio de um anel de retenção para eixos conforme DIN 6799 (alternativamente trava de proteção KL ou trava de segurança SL).

A trava do eixo serve como elemento de fixação para o pino. Em combinação com o garfo apropriado, obtém-se um garfo de articulação totalmente funcional.

A trava do eixo serve como um elemento de fixação para o pino. Em combinação com a forquilha apropriada, é criada uma forquilha de articulação totalmente funcional.

### Desenhos



### Visão geral dos artigos

#### Pinos com ranhura para travamento de eixos adequado para garfos

Código do artigo	Material do corpo básico	D1	D2	D3	A	K	L	M	Z1	Z2
K1454.004085	aço	4	3,2	6	8,5	1	10,5	0,64	0,5	0,5
K1454.005105	aço	5	4	8	10,5	1,5	13	0,74	0,5	0,5
K1454.006125	aço	6	5	9	12,5	1,5	15,5	0,74	1	0,5
K1454.008165	aço	8	6	12	16,5	2	20	0,94	0,5	1
K1454.010205	aço	10	8	14	20,5	2	25	1,05	1	1
K1454.012245	aço	12	9	17	24,5	3	30	1,15	1	1,5
K1454.014275	aço	14	10	19	27,5	3	33	1,25	1,25	1,5
K1454.016325	aço	16	12	21	32,5	3	38,5	1,35	1,5	1,5
K1454.020405	aço	20	17,5	26	40,5	4	46	1,9	1,5	2
K1454.025505	aço	25	18	32	50,5	5	57	1,9	1,5	2
K1454.104085	aço inoxidável	4	3,2	6	8,5	1	10,5	0,64	0,5	0,5
K1454.105105	aço inoxidável	5	4	8	10,5	1,5	13	0,74	0,5	0,5
K1454.106125	aço inoxidável	6	5	9	12,5	1,5	15,5	0,74	1	0,5
K1454.108165	aço inoxidável	8	6	12	16,5	2	20	0,94	0,5	1

## Pinos com ranhura para travamento de eixos adequado para garfos

### Visão geral dos artigos

Código do artigo	Material do corpo básico	D1	D2	D3	A	K	L	M	Z1	Z2
K1454.110205	aço inoxidável	10	8	14	20,5	2	25	1,05	1	1
K1454.112245	aço inoxidável	12	9	17	24,5	3	30	1,15	1	1,5
K1454.114275	aço inoxidável	14	10	19	27,5	3	33	1,25	1,25	1,5
K1454.116325	aço inoxidável	16	12	21	32,5	3	38,5	1,35	1,5	1,5
K1454.120405	aço inoxidável	20	17,5	26	40,5	4	46	1,9	1,5	2