

Eixo de aperto com sapata de pressão em neoprene vulcanizada

Descrição do artigo/Imagens dos produtos



Descrição

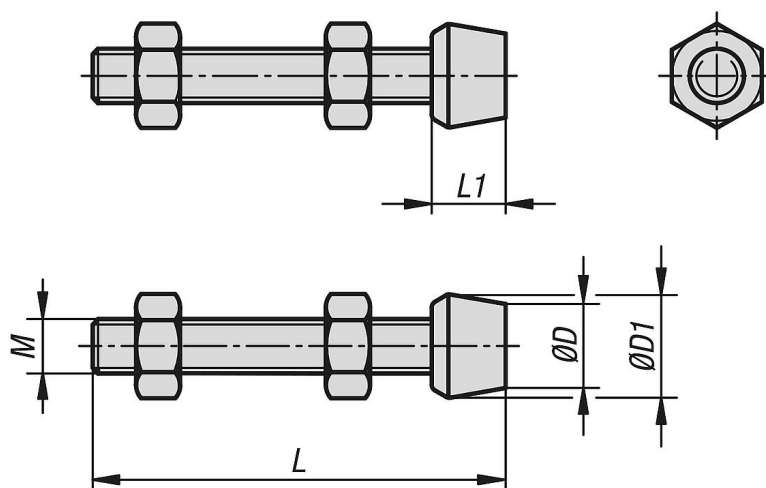
Material:

Fuso roscado e porcas em aço ou aço inoxidável.
Sapata de pressão em neoprene.

Versão:

Fuso roscado e porcas galvanizados ou com superfície sem tratamento.

Desenhos



Visão geral dos artigos

Eixo de aperto com posicionador em neoprene vulcanizado

Código do artigo	Material do corpo básico	D	D1	M	L	L1
K1443.040421	aço	8	12	M4	42	10
K1443.050372	aço	10	10	M5	37	5,7
K1443.060441	aço	10	16	M6	44	14
K1443.080631	aço	13	19	M8	63	19
K1443.100851	aço	15	24	M10	85	26
K1443.121001	aço	25	31	M12	100	26
K1443.1040251	aço inoxidável	8	12	M4	25	10
K1443.1050421	aço inoxidável	11	13	M5	42	10
K1443.1060501	aço inoxidável	10	16	M6	50	14
K1443.1080641	aço inoxidável	13	19	M8	64	19
K1443.1100851	aço inoxidável	24	30	M10	85	26

