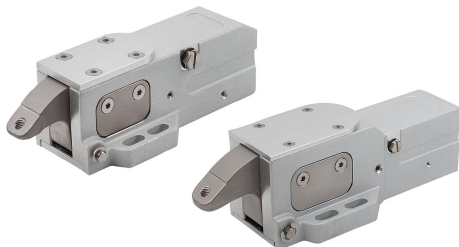


Grampo de fixação com força de fixação para baixo de acionamento pneumático

Descrição do artigo/Imagens dos produtos



Descrição

Versão:

Carcaça anodizada.

Braço de fixação brunido.

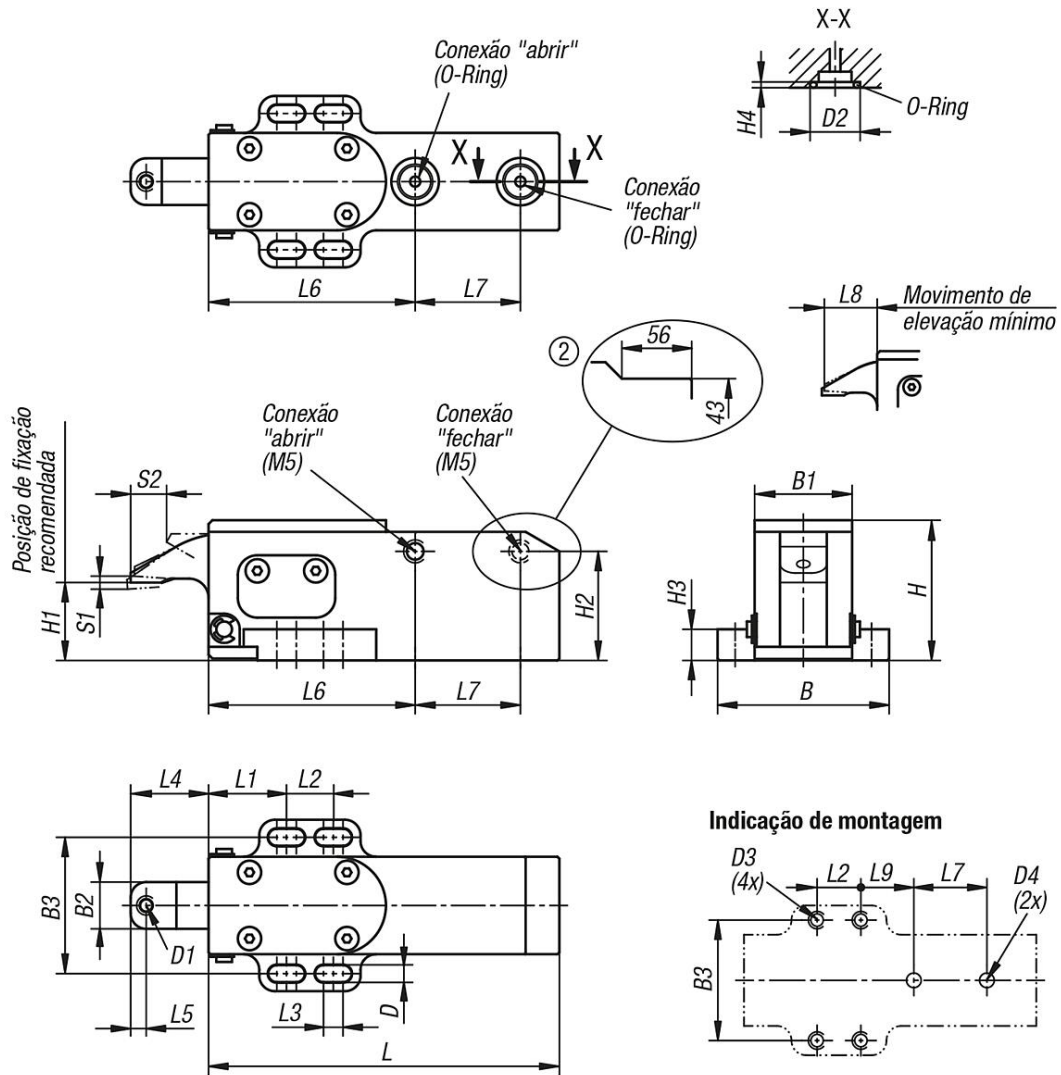
Indicação:

O grampo de fixação pneumático com força de fixação para baixo é adequado para fixação de peças de usinagem em geral. Eles são acionados com ar. Devido ao grande ângulo de rotação do braço de fixação, é possível inserir e remover peças livremente, assegurando a sua ótima acessibilidade. A forma de bloco da carcaça oferece opções de montagem universais, possibilitando a perfeita adaptação à peça a ser fixada. Além disso, é possível instalar apoios de esfera auto-alinhante com superfície lisa ou serrilhada no braço de fixação do grampo, permitindo a fácil fixação de peças brutas ou de trabalho pré-usinadas. Os grampos de fixação com força de fixação para baixo de conexão pneumática podem ser instalados adicionalmente em vários pontos da peça de usinagem e operados em uma sequência específica. O controle ocorre através de uma máquina ou de forma manual. Em geral, os grampos pneumáticos são caracterizados pelo acionamento através de ar comprimido, trazendo benefícios para o usuário, sobretudo nas frequentes operações de fixação.

A força aplicada se refere a 0,5 MPa.

Grampo de fixação com força de fixação para baixo de acionamento pneumático

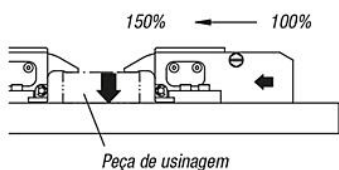
Desenhos



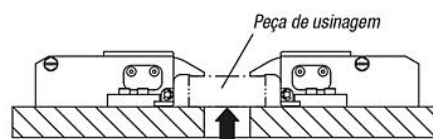
Grampo de fixação com força de fixação para baixo de acionamento pneumático

Desenhos

O mecanismo de travamento de efeito tipo cunha aumenta a força de aperto 150%, em comparação com um grande cilindro pneumático do mesmo tamanho.



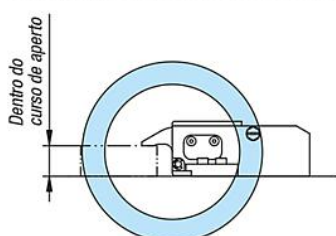
O braço de fixação é acionado através de um mecanismo de cunha. Quando a pressão de ar diminuir, devido ao vazamento de ar, o mecanismo de cunha impedirá a rápida descida da força de fixação.



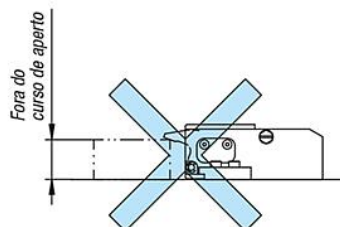
Contraforça admissível (por elemento de fixação)

Tamanho	Força admissível (kN)
1	1
2	2,2

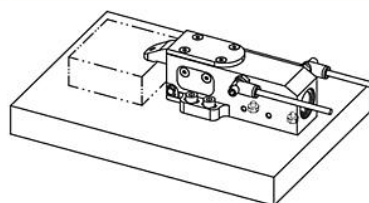
Use os grampos laterais dentro do curso de aperto.



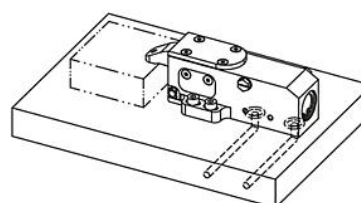
O mecanismo de cunha garante a fixação segura da peça.



O mecanismo de cunha não funciona dessa maneira.

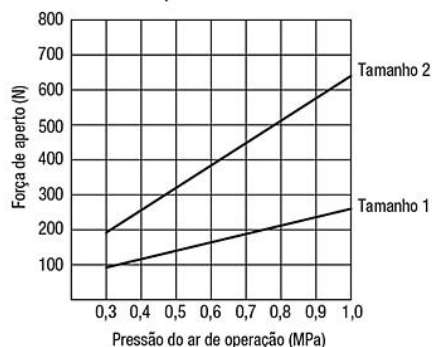


Conexão lateral, como mostrado. Conexões inferiores devem estar fechadas. Os bujões estão incluídos no fornecimento.



Conexão pelo lado inferior. As conexões laterais devem estar fechadas. Os bujões estão incluídos no fornecimento.

Curvas de desempenho



Visão geral dos artigos

Grampo de fixação com força de fixação para baixo de acionamento pneumático

Código do artigo	Tamanho	B	B1	B2	B3	D	D1	D2	D3	D4	H	H1	H2	H3	H4
K1409.090	1	44	25	12	35	4,5	M4	12,2	M4	2-4	36	20	28	8	1,9
K1409.135	2	65	40	18	53	6,5	M6	18	M6	2-6	54	30	33	12	2,4

Grampo de fixação com força de fixação para baixo de acionamento pneumático

Visão geral dos artigos

Código do artigo	L	L1	L2	L3	L4	L5	L6	L7	L8	L9	S1 (Curso)	S2	F=Força de aperto N	Pressão operacional MPa
K1409.090	90	20	12	5	20	4	53	27	19	21	2	9	140	0,3 - 1,0
K1409.135	135	30	20	8	32	6	84	38	30,5	34	3	15	320	0,3 - 1,0