

Grampo de fixação multiforme pneumático

Descrição do artigo/Imagens dos produtos



Descrição

Material:

Corpo de fixação em aço temperado.

Pinça de fixação em alumínio de alta resistência.

Corpo de fixação niquelado; pinça de fixação anodizada na cor azul.

Indicação:

O grampo para fixação multiforme de acionamento pneumático é composto por um corpo de fixação e uma pinça de fixação.

O corpo de fixação pode ser aparafusado sobre dispositivos de acordo com as dimensões de montagem.

Processo de fixação:

Abertura da pinça de fixação ocorre através da aplicação de ar comprimido no ponto de conexão "abrir".

Fechamento da pinça de fixação (processo de fixação) ocorre através da aplicação de ar comprimido no ponto de conexão "fechar". As conexões pneumáticas podem ser aparafusadas pelo lado inferior ou pela lateral.

Na conexão de ar pelo lado inferior, certifique-se de que as conexões pneumáticas laterais estejam fechadas.

Usinagem das pinças de fixação para fixação externa: O contra-molde da peça de usinagem a ser fixada será introduzido na pinça de fixação.

É possível fixar superfícies com formas livres e contornos assimétricos.

A troca simples e fácil da pinça possibilita a fixação de diferentes peças de usinagem com rapidez e segurança.

A pinça de fixação pode ser fresada até a altura H2.

Desta maneira, é possível usinar vários contornos da peça de usinagem diretamente na pinça.

Repetibilidade da peça de usinagem: +/- 0,03

Repetibilidade depois da troca da pinça +/- 0,02

O curso de tensão radial da pinça de fixação corresponde a 0,15 mm por segmento de fixação.

Para evitar a danificação da pinça de fixação, não acione o dispositivo sem a peça de usinagem ou anel de fixação.

A faixa de pressão de ar operacional deve permanecer entre 0,45 e 0,55 MPa.

As forças de fixação se referem a 0,5 MPa.

Acessórios:

Anel de fixação para usinagem de contornos.

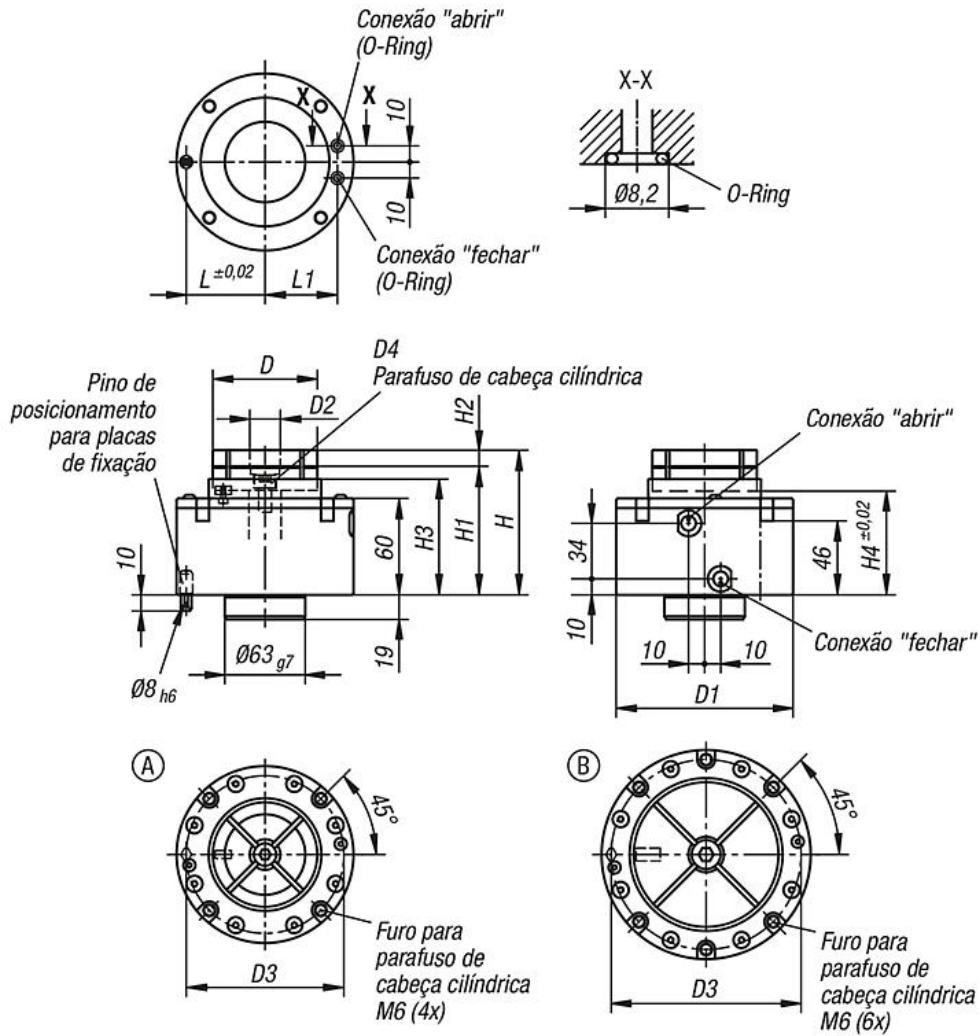
O-Ring.

Pino de posicionamento.

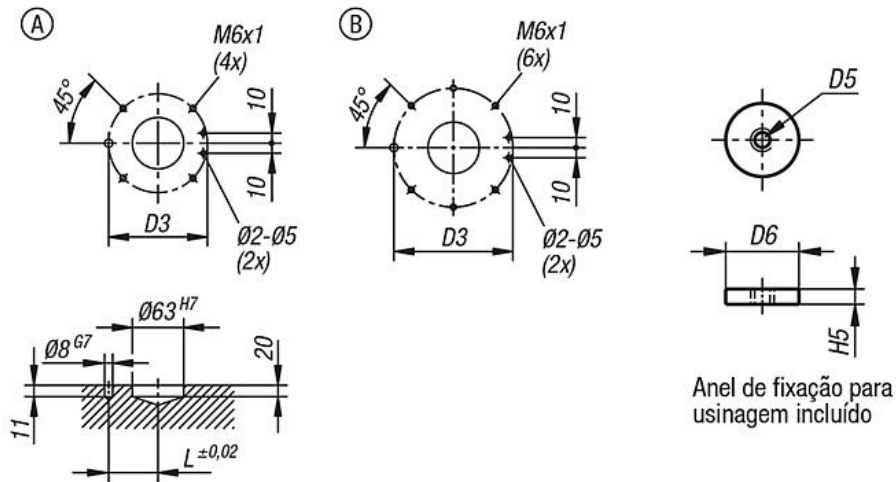
Parafuso de fixação para pinças de fixação.

Grampo de fixação multiforme pneumático

Desenhos

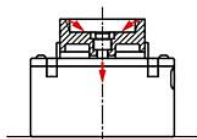


Indicação de montagem



Grampo de fixação multiforme pneumático

Desenhos

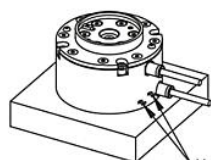


Quando o elemento de fixação for acionado com ar, o cilindro de fixação será pressionado para baixo. Desse modo, os 4 segmentos de fixação efetuarão o movimento de retração, prendendo a peça de usinagem.



Aplicação de conexões laterais:

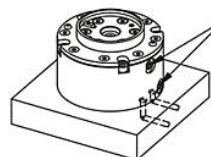
- Feche as conexões inferiores com os O-Rings fornecidos.
- Verifique se não há escapamento de ar desta área.



Verifique a estanqueidade das conexões inferiores.

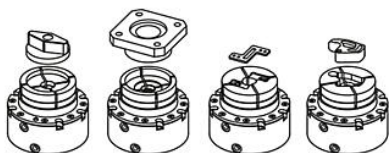
Aplicação de conexões inferiores:

- Monte os O-Rings fornecidos nas conexões inferiores.
- As conexões de ar laterais devem estar fechadas.



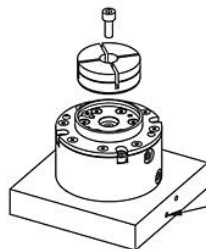
Feche as conexões de ar e verifique se há vazamentos.

Usinagem possível de diferentes formas de peças diretamente nas pinças.



Montagem da pinça de fixação:

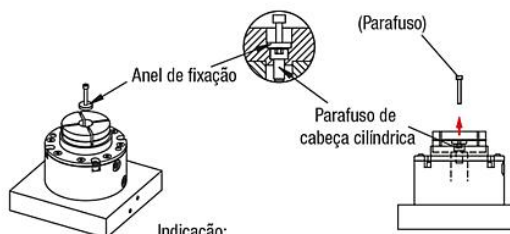
Ao montar a pinça de fixação, certifique-se de que o ar esteja conectado à conexão "abrir" e o cilindro esteja levantado. Em seguida, insira o parafuso rosqueando devidamente.



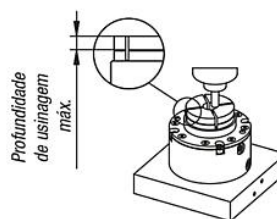
Indicação: Conecte o ar à conexão "abrir"

Usinagem da pinça de fixação:

Insira o anel de fixação na pinça de fixação. (Pode-se utilizar um parafuso como um auxílio de inserção)



Indicação: Coloque o anel de fixação sobre o parafuso de fixação da pinça.

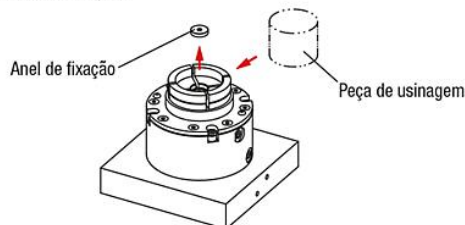


Fixação da pinça através da conexão "fechar"

Usine a pinça de fixação de acordo com a forma da peça de trabalho.

Fixação da peça de usinagem:

Após a usinagem da pinça de fixação, remova o anel de fixação. Insira a peça de trabalho e aplique ar na conexão para efetuar o processo de fixação.



Visão geral dos artigos

Grampo de fixação multiforme pneumático

| Código do artigo | Forma | D | D1 | D2 | D3 | D4 | D5 | D6 | H | H1 | H2 | H3 | H4 | H5 | L | L1 | Pressão operacional MPa | Força de aperto N | código do artigo pinça de fixação |
|------------------|-------|----|-----|----|-----|-----|----|----|-----|----|----|----|----|----|----|----|-------------------------|-------------------|-----------------------------------|
| K1392.1065090 | A | 65 | 110 | 19 | 98 | M8 | M4 | 18 | 90 | 80 | 10 | 72 | 65 | 4 | 49 | 45 | 0,5 | 4000 | K0934.065025 |
| K1392.1090100 | B | 90 | 130 | 23 | 118 | M10 | M5 | 22 | 100 | 85 | 15 | 74 | 66 | 6 | 59 | 55 | 0,5 | 6000 | K0934.090034 |

