

# Ímãs com rosca fêmea (fixadores magnéticos planos) de ferrita dura

## Descrição do artigo/Imagens dos produtos



### Descrição

#### Material:

Carcaça em aço.  
Núcleo do ímã em ferrita dura.

#### Versão:

Carcaça zincada.

#### Indicação:

Sistema blindado.

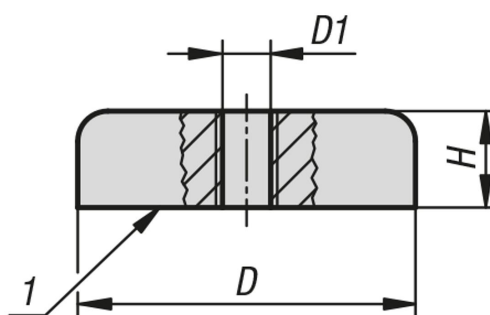
#### Faixa de temperatura:

máx. 200 °C.

#### Indicação de desenho:

1) Superfície de aderência

## Desenhos



## Visão geral dos artigos

### Ímãs com rosca fêmea (fixadores magnéticos planos) de ferrita dura

Código do artigo	D	D1	H	Força de aderência N
K1394.2504	25 ±0,15	M4	7	36
K1394.3204	32 ±0,2	M4	7	75
K1394.4004	40 ±0,2	M4	8	90
K1394.5006	50 ±0,2	M6	10	170
K1394.5008	50 ±0,2	M8	10	170
K1394.6308	63 ±0,2	M8	14	290
K1394.8008	80 ±0,25	M8	18	550
K1394.8010	80 ±0,25	M10	18	550