

Ímãs com gancho (fixadores magnéticos planos) de NdFeB

Descrição do artigo/Imagens dos produtos



Descrição

Material:

Carcaça e gancho em aço.
Núcleo do ímã em NdFeB (neodímio).

Versão:

Carcaça e gancho zincados.

Indicação:

Sistema blindado. O material magnético permanente NdFeB aumenta a força de aderência em aprox. 10-20 % em relação aos ímãs de SmCo.

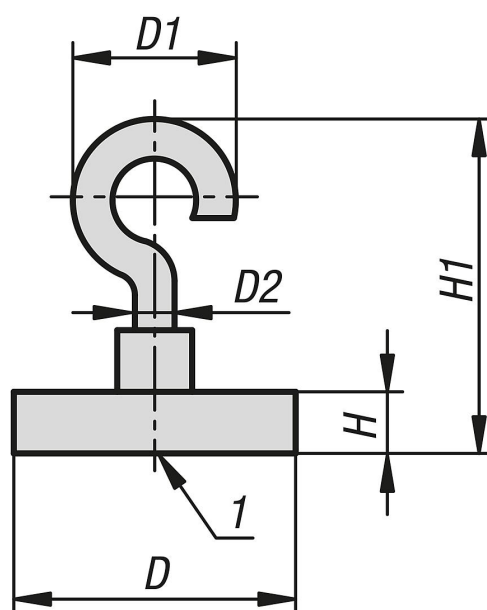
Faixa de temperatura:

máx. 80 °C.

Indicação de desenho:

1) Superfície de aderência

Desenhos



Visão geral dos artigos

Ímãs com gancho (fixadores magnéticos planos) de NdFeB

Código do artigo	D	D1	D2	H	H1	Força de aderência N
K1402.10	10	10	3	4,5	24	25
K1402.13	13	10	3	4,5	24	60
K1402.16	16	13	3,5	4,5	27	95
K1402.20	20	13	3,5	6	27,5	140
K1402.25	25	13	3,5	7	28	200
K1402.32	32	18,5	4,5	7	38	350

