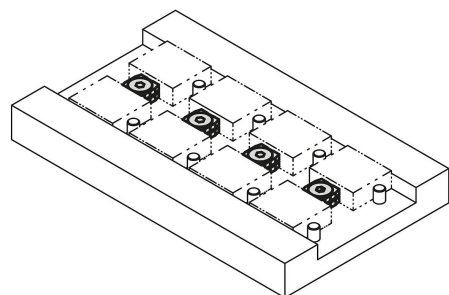


Cunhas de fixação

Descrição do artigo/Imagens dos produtos



Descrição

Material:

Aço temperado.

Versão:

Mordente endurecido (33-39 HRC) e brunido.

Indicação:

Devido ao seu princípio de funcionamento, as cunhas de fixação são adequadas para múltiplas fixações.

Através das superfícies com ranhuras, são alcançadas grandes forças de aperto.

Elas podem ser encomendadas adicionalmente com parafuso de cabeça cilíndrica ou escareada.

Cunhas de fixação com força de fixação para baixo.

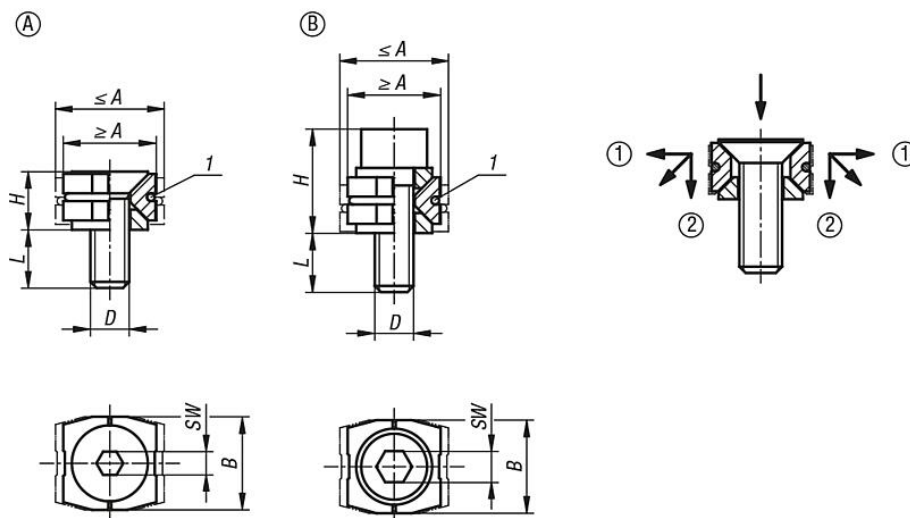
Indicação de desenho:

A medida L se relaciona à medida $\leq A$.

A medida H se relaciona à medida $\geq A$.

1) O-Ring

Desenhos



Visão geral dos artigos

Cunhas de fixação

Código do artigo	Forma	Versão 2	A		B	D	H	L	SW	Força de aperto máx. kN	Torque de aperto máx. Nm
			min.	máx.							
K1167.11205	A	com parafuso de cabeça chata	12	14	12	M5X15	7,5	9,5	3	2	4,3
K1167.11506	A	com parafuso de cabeça chata	15	17	14,8	M6X16	8,7	9,3	4	3,5	7,3
K1167.11808	A	com parafuso de cabeça chata	18,5	21,5	18,4	M8X20	11,8	11,3	5	5	18
K1167.21205	B	com parafuso cilíndrico	12	14	12	M5X16	13,4	9,6	4	3	5,4
K1167.21506	B	com parafuso cilíndrico	15	17	14,8	M6X18	15,8	10,2	5	4,5	9,1
K1167.21808	B	com parafuso cilíndrico	18,5	21,5	18,4	M8X25	21,2	14,9	6	9	22

