

Dobradiças pendurável em aço inoxidável

Descrição do artigo/Imagens dos produtos



Descrição

Material:

Dobradiça e eixo em aço inoxidável 1.4401.

Versão:

polido acetinado.

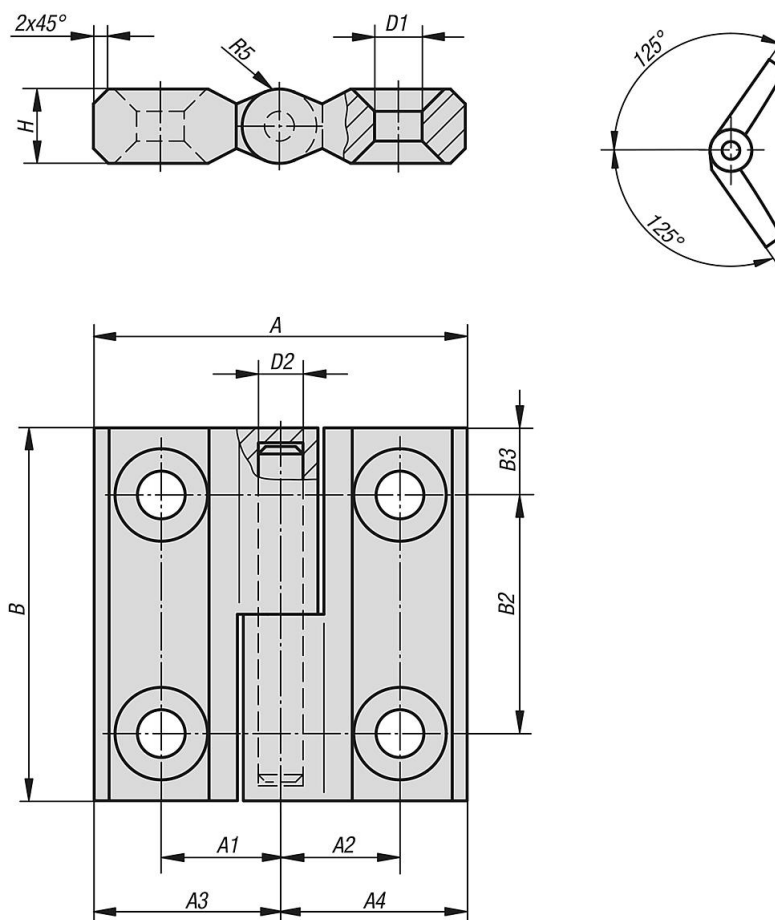
Indicação:

Devido à dupla simetria, esta dobradiça pode ser usada à direita ou à esquerda. O ângulo de abertura é no máx. 125°.

Os valores denominados de carga das dobradiças são valores de referência não vinculativos e não levam em conta os fatores de segurança, portanto, excluem quaisquer termos de responsabilidade. Os dados mencionados são de caráter informativo e não garantem as propriedades de forma legal.

Os valores de carga foram apurados sob condições laboratoriais. A aplicação adequada das dobradiças é de inteira responsabilidade do usuário. Fatores como a grande diversidade de materiais, nas quais as dobradiças são fixadas, tipos de fixação, condições climáticas e o desgaste podem influenciar os valores determinados.

Desenhos



Dobradiças pendurável em aço inoxidável

Visão geral dos artigos

Dobradiças pendurável em aço inoxidável

| Código do artigo | A | A1 | A2 | A3 | A4 | B | B2 | B3 | D1 | D2 | H | Capacidade de carga N |
|------------------|----|----|----|----|----|----|----|----|-----|----|----|-----------------------|
| K1342.06251616 | 50 | 16 | 16 | 25 | 25 | 50 | 32 | 9 | 6,4 | 6 | 10 | 5000 |