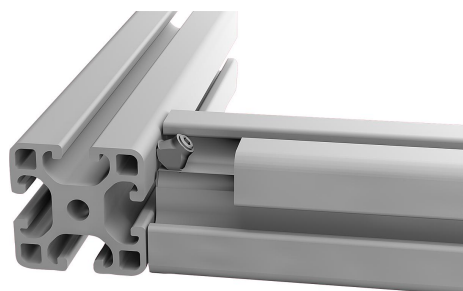


Ligação equipotencial tipo I

Descrição do artigo/Imagens dos produtos



Descrição

Material:

Aço.

Versão:

peça zincada.

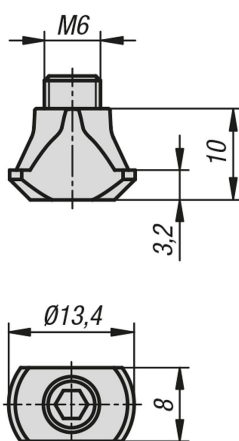
Indicação:

Para a produção de uma descarga eletrostática (ESD) e compensação segura da carga eletrostática dos perfis. É encaixado na ranhura e aparafusado contra os perfis num ângulo de 45°. Através da quebra do revestimento anódico, ele estabelece uma conexão condutiva.

Observar:

A ligação equipotencial não é uma conexão elétrica do condutor de proteção.

Desenhos



Visão geral dos artigos

Ligação equipotencial tipo I

Código do artigo	Versão 2	Largura de ranhura
K1283.0806	tipo I	8

