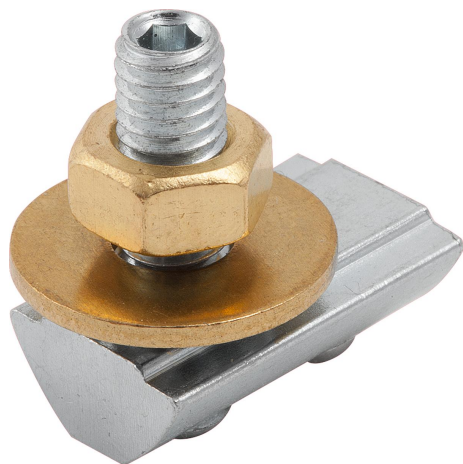


Aterramento Tipo I

Descrição do artigo/Imagens dos produtos



Descrição

Material:

Porca de encaixe, pino roscado e arruelas dentadas de aço.
Porca e arruela em latão.

Versão:

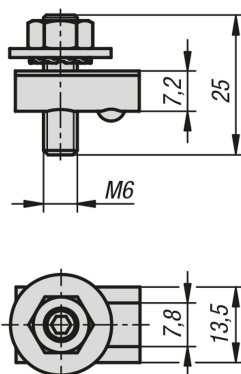
Porca de encaixe, pino roscado e arruelas dentadas zincados.

Indicação:

Para a proteção de equipamentos e pessoas. Ligações para aterramento de construções perfiladas em alumínio, bem como para a interconexão de perfis de alumínio, integrados no sistema condutor de proteção. O contato condutivo ocorre através da destruição definida do revestimento anódico na base da ranhura e sobre os flancos da ranhura.

Durante a montagem, o terminal deve estar posicionado entre a arruela dentada e a arruela.

Desenhos



Visão geral dos artigos

Ligação à terra tipo I

Código do artigo	Versão 2	Largura de ranhura
K1282.0806	tipo I	8