

## Cantoneiras de fixação bilateral, sem perfuração em intervalos

Descrição do artigo/Imagens dos produtos



### Descrição

#### Material:

GJL 300.

#### Versão:

Superfícies de referência usinadas com precisão.

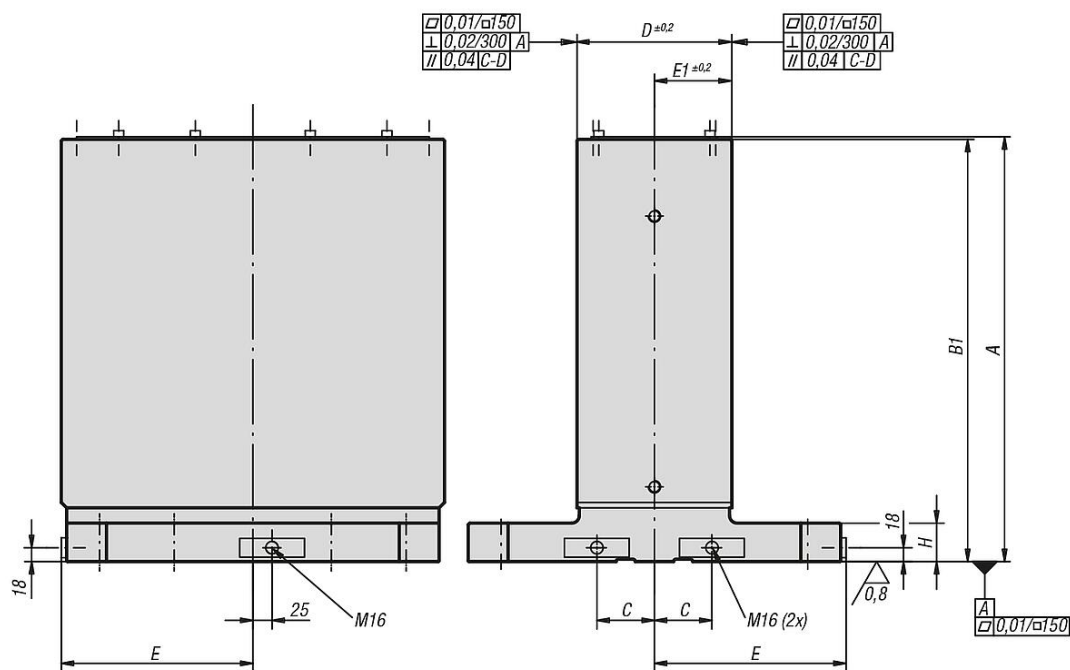
A superfície de fixação é pré-trabalhada com 1 mm de medida excedente.

#### Indicação:

As cantoneiras bilaterais são adaptadas aos pallets para máquinas-ferramentas, de acordo com as normas DIN 55201 e JIS 6337-1980.

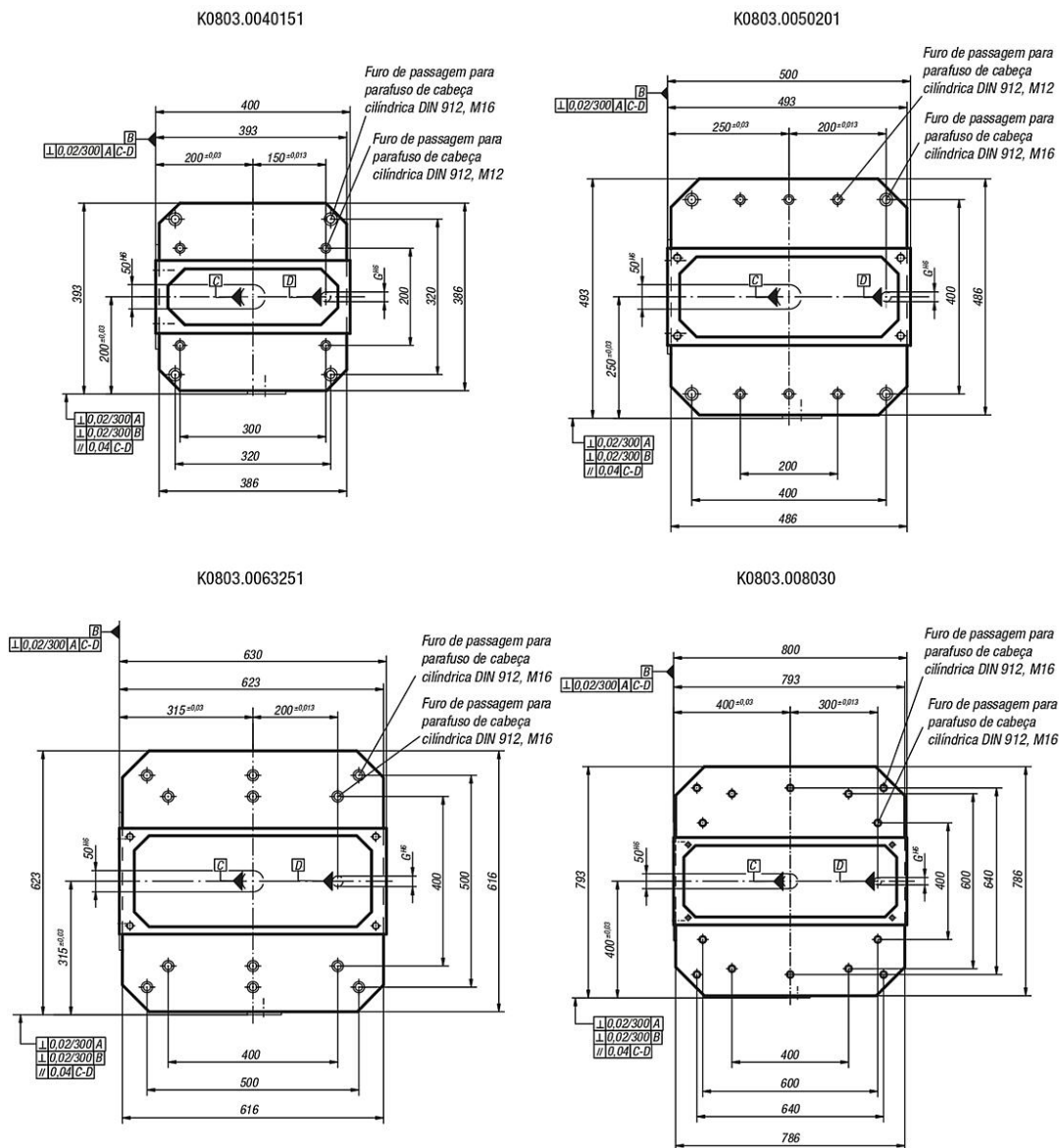
Os parafusos olhais para o transporte já se encontram incluídos no fornecimento da peça. Uma tampa protege os espaços ocultos da cantoneira contra cavacos.

### Desenhos



# Cantoneiras de fixação bilateral, sem perfuração em intervalos

## Desenhos



## Visão geral dos artigos

### Cantoneiras de fixação bilateral, sem perfuração em intervalos

Código do artigo	A	B1	C	D	E	E1	G	H	Peso aprox. kg
K0803.0040151	553	550	55	151±0,2	200	75,5 ±0,2	20	50	202
K0803.0050201	653	650	75	201±0,2	250	101,5 ±0,2	20	50	317
K0803.0063251	803	800	100	251±0,2	315	125,5 ±0,2	25	55	537
K0803.008030	803	800	135	301±0,2	400	150,5 ±0,2	25	60	726