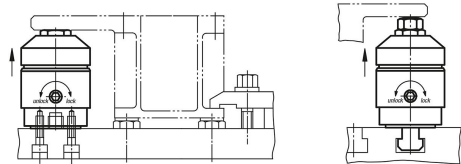


Elemento de apoio

Descrição do artigo/Imagens dos produtos



Descrição

Material:

Corpo básico: aço cementado.

Carcaça de alumínio.

Versão:

Corpo básico nitretado, com revestimento de fosfato de manganês e retificado.

Carcaça vermelha anodizada.

Indicação:

O elemento de apoio serve para apoiar pontos de fixação redundantes em componentes. Ele evita vibrações e curvaturas durante a usinagem.

Modo de operação:

1. Gire o came de fixação (sextavado interno SW 6) na área do revestimento da bucha de proteção vermelha. O pino de apoio realizará um contato de leve tensão na peça de trabalho.
2. Ao continuar girando até o batente (lock), o mecanismo de fixação efetua o travamento do pino de apoio, sem alterar a posição.
3. Ao girar na direção contrária (unlock), o aperto será solto. Para deslocar o pino de apoio até o curso final, gire até o encosto.

Montagem:

Fixe o elemento de apoio com a rosca de conexão M6 no dispositivo.

Alternativa: substitua o pino roscado M12x10 pelo pino roscado M12x30 e monte o elemento de apoio com chave (SW 21) (por ex., para fixação de ranhuras em T). Para um funcionamento seguro, o furo roscado M12 deve estar sempre fechado.

É possível rebaixar o elemento de apoio em 16 mm.

A rosca M8 pode ser equipada com diversos pinos de apoio.

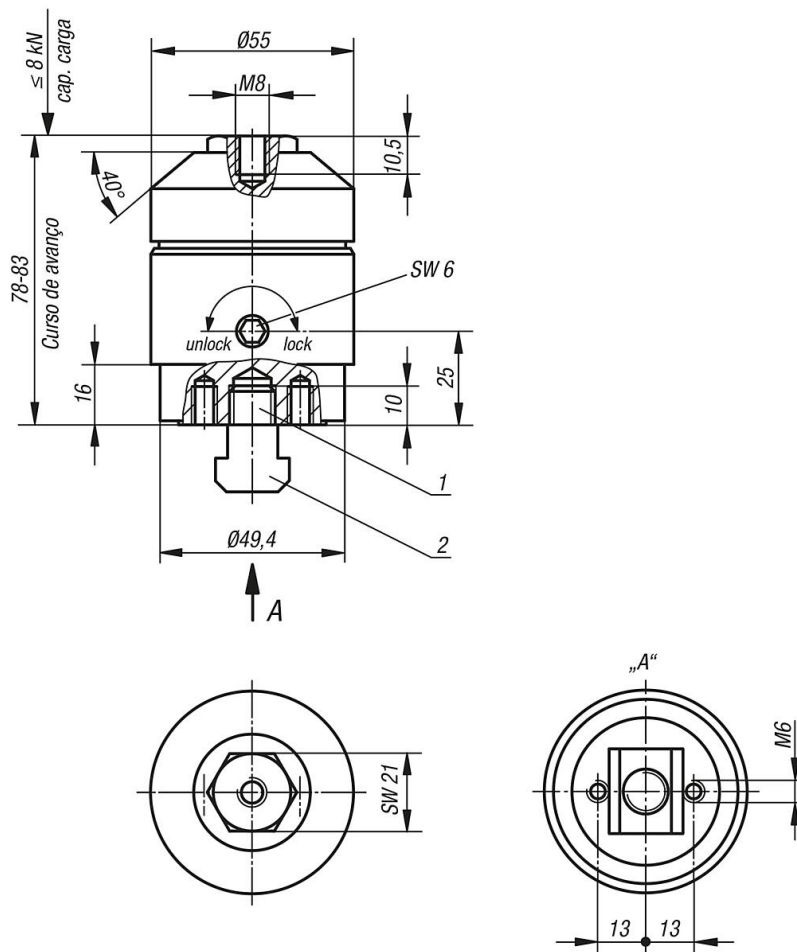
Fornecimento com pino roscado M12x30 e porca para ranhuras em T M12x14 (DIN 508).

Indicação de desenho:

- 1) Pino roscado M12x30 DIN 913 (substituível)
- 2) Porca para ranhuras em T M12x14 DIN 508

Elemento de apoio

Desenhos



Visão geral dos artigos

Elemento de apoio

Código do artigo	Capacidade de carga N	Curso de avanço
K1224.0508	8000	5 mm