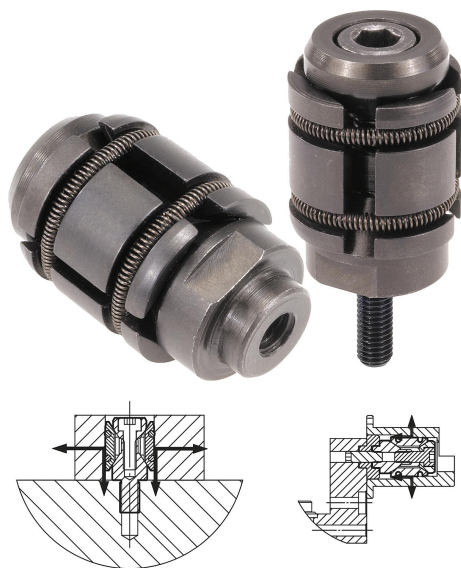


Elemento de fixação e centralização em furos

Descrição do artigo/Imagens dos produtos



Descrição

Material:

Corpo em aço.
Buchas de aço temperado.

Versão:

peça brunida.

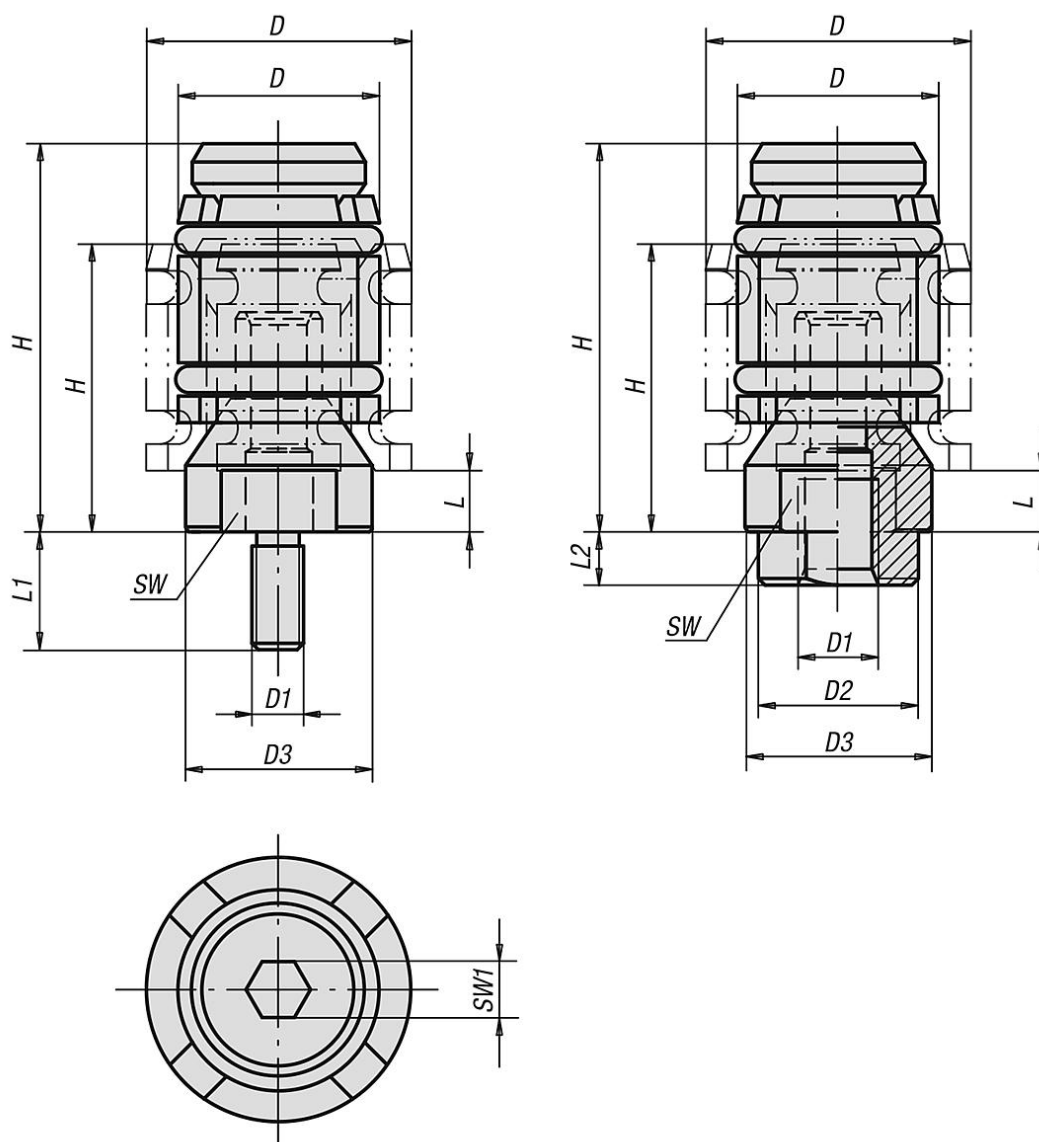
Indicação:

O elemento de fixação e centragem possibilita a centralização e fixação de uma peça de trabalho no furo. Ele possui um grande curso. A linha de produtos cobre uma faixa de fixação de $\varnothing 12$ até $\varnothing 30$ mm. Para aumentar a precisão da centragem, este elemento pode ser fixado em um furo através do pino de centragem (D2).
Precisão de centragem: $\pm 0,2$ mm.

A versão com rosca fêmea é adequada para sistemas com placas de fixação M6 (veja exemplo de aplicação).

Elemento de fixação e centralização em furos

Desenhos



Visão geral dos artigos

Elemento de fixação e centralização em furos

Código do artigo	Tipo de rosca	D mín.	D máx.	D1	D2	D3	H mín.	H máx.	L mín.	L1	L2	SW	SW1	Força de aperto máx. kN	Torque de aperto máx. Nm
K0893.0615	rosca fêmea	12	15	M6	12	11,4	22	27,5	4,8	-	4	9	2,5	1,5	2,2
K0893.0619	rosca fêmea	15	19	M6	12	14	24,5	32	4,8	-	4	12	4	2,5	6
K0893.0624	rosca fêmea	19	24	M6	12	17,8	26	35	4,5	-	4	15	5	4	10
K0893.0630	rosca fêmea	24	30	M6	12	23	32	44,5	7	-	4	19	5	4,5	10
K0893.061215	rosca macho	12	15	M6	-	11,4	22	27,5	4,8	12	-	9	2,5	1,5	2,2
K0893.061219	rosca macho	15	19	M6	-	14	24,5	32	4,8	12	-	12	4	2,5	6
K0893.081624	rosca macho	19	24	M8	-	17,8	26	35	4,5	16	-	15	5	4	10
K0893.081630	rosca macho	24	30	M8	-	23	32	44,5	7	16	-	19	5	4,5	10

