

Placa adaptadora redonda

Descrição do artigo/Imagens dos produtos



Descrição

Material:

Aço.

Versão:

zincada ou passivada na cor azul.

Indicação:

As placas adaptadoras podem ser utilizadas em combinação com grampos rápidos, permitindo assim um posicionamento flexível dos grampos sobre elas.

Elas são fixadas na mesa de trabalho por meio de módulos de fixação excêntricos.

Vantagens:

Deslocamento e posicionamento flexível.

Construção em altura mais flexível graças a bloco adaptador.

Montagem simplificada através de abertura na forma B.

Acessórios:

Módulos de fixação excêntricos K0754

Grampos rápidos K...

Indicação de desenho:

Forma A: fechada

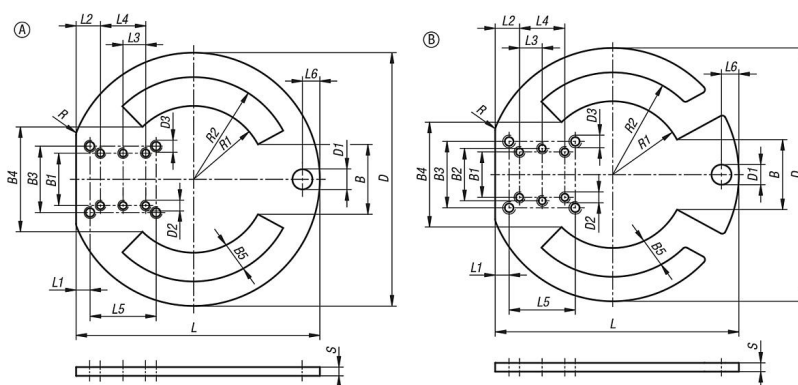
Forma B: aberta

Placa adaptadora redonda

Descrição do artigo/Imagens dos produtos



Desenhos



Visão geral dos artigos

Placa adaptadora redonda

Código do artigo	Forma	Versão 2	B	B1	B2	B3	B4	B5	D	D1	D2	D3	L	L1	L2	L3	L4	L5	L6	R	R1	R2	S
K1211.145	A	fechado	40	30	-	38	60	16,5	145	11,5	M5	M6	140	8	14	13	26	38	10	5	42	58,5	5
K1211.1145	B	aberto	40	30	30	38	60	16,5	145	11,5	M5	M6	140	8	14	13	26	38	10	5	42	58,5	5