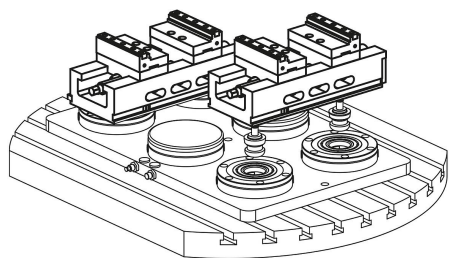
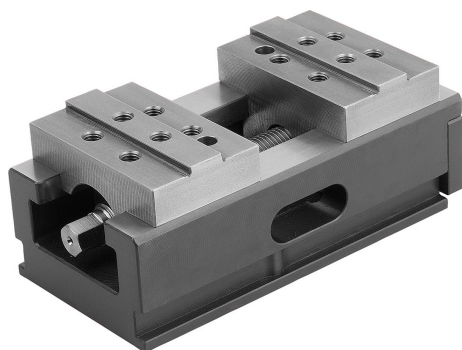
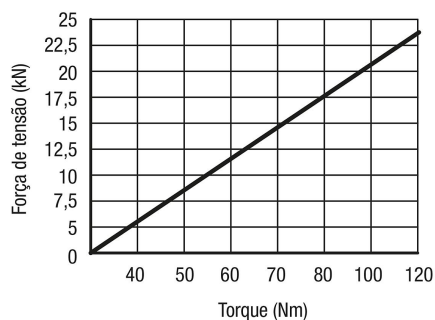


Morsa autocentrante com largura de mordente de 80 a 125 mm

Descrição do artigo/Imagens dos produtos



B = 125 mm



Descrição

Material:

Estrutura básica e alojamento do mordente em aço cementado.
Fuso em aço especial de alta resistência.

Versão:

Corpo básico e alojamento do mordente endurecidos e retificados.

Indicação para encomenda:

Fornecimento com manivela sextavada.
Encomendar os mordentes separados.

Indicação:

Morsa autocentrante com atuação mecânica.

Para uso automatizado: já vem preparada com ranhura de encaixe/garra para instalação em sistemas de manuseio.

Com fixação flexível: adequada para Sistema de fixação Ponto Zero (Zero Point); fixação na mesa de trabalho ou por meio de uma placa básica no próprio sistema.
Precisão de centragem: +/- 0,02 mm.

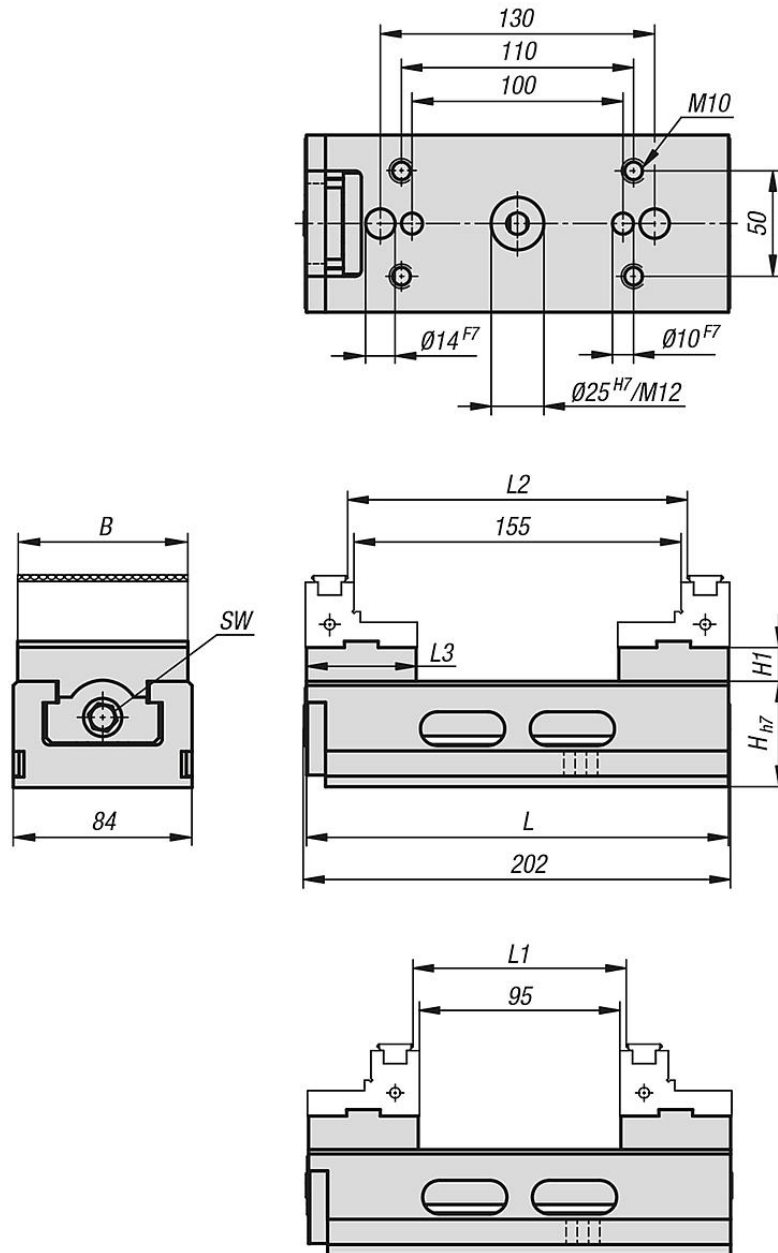
Recomenda-se a aplicação de um torquímetro, para obter uma força de tensão controlada.

Características:

- Fixador deslizante e porca do fuso trapezoidal compostos de uma peça
- Ranhuras e rosca de fixação para alojamento dos mordentes modulares
- Mordentes inversos (acessório) com rosca lateral atuam como batente para peças de trabalho, possibilitando uma grande área de fixação
- Ótimo fluxo de saída de cavacos e de agentes de refrigeração

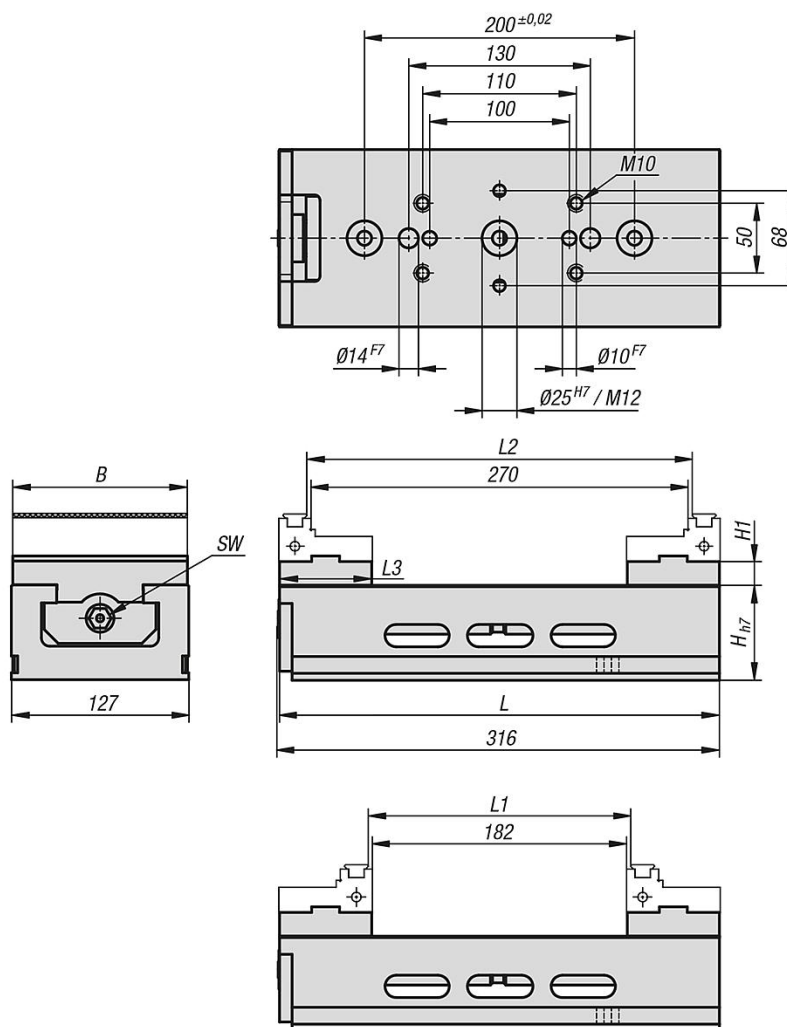
Morsa autocentrante com largura de mordente de 80 a 125 mm

Desenhos



Morsa autocentrante com largura de mordente de 80 a 125 mm

Desenhos



Visão geral dos artigos

Morsa autocentrante com largura de mordente de 80 mm

Código do artigo	B	H	H1	L	L1	L2	L3	SW
K1237.080200	80	50h7	16	200	6-101	66-161	52	12
K1237.125315	125	68h7	17	315	6-188	94-276	66	14