

Bloco adaptador em alumínio

Descrição do artigo/Imagens dos produtos



Descrição

Material:

Alumínio.

Versão:

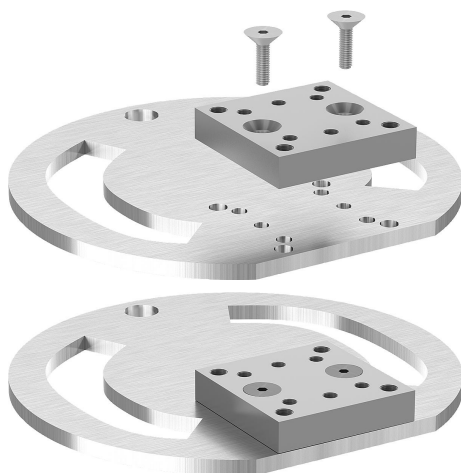
anodizado em cores naturais.

Indicação:

Blocos adaptadores são utilizados como elementos de extensão.

Eles são aplicados em combinação com as placas adaptadoras redondas K1211.

Os parafusos de fixação e as porcas para a montagem do bloco adaptador estão incluídos no fornecimento.



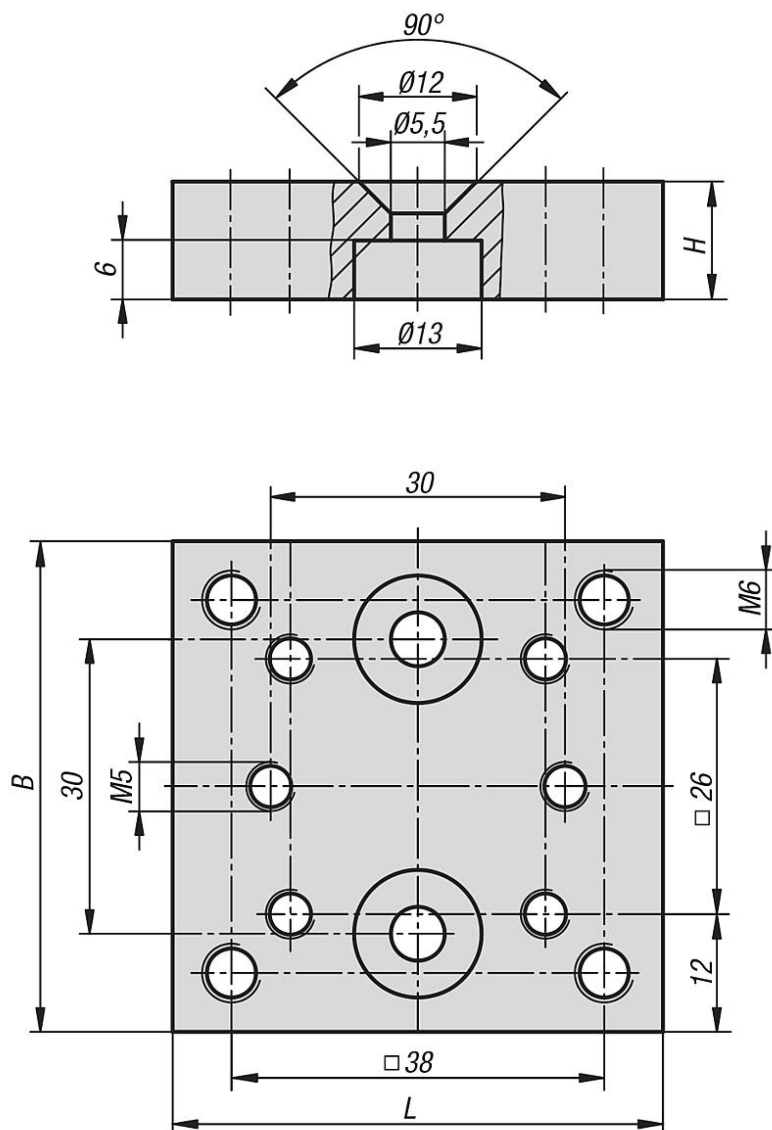
Bloco adaptador em alumínio

Descrição do artigo/Imagens dos produtos



Bloco adaptador em alumínio

Desenhos



Visão geral dos artigos

Bloco adaptador em alumínio

Código do artigo	B	H	L
K1210.5050	50	12	50