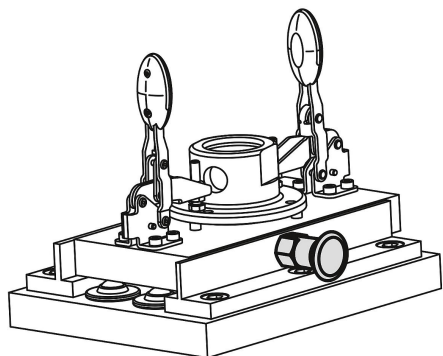
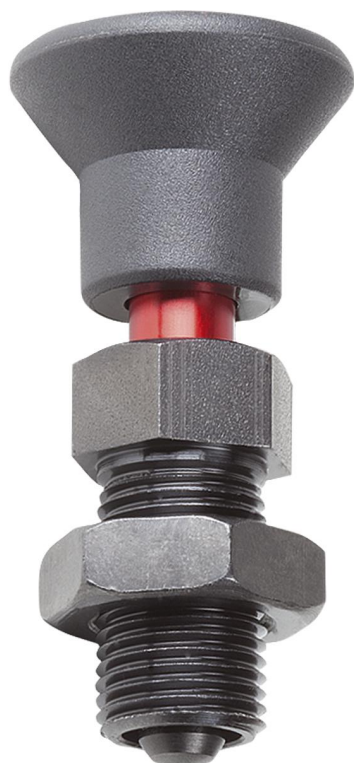


## Pinos de retenção de aço com manípulo de cabeça cogumelo plástico, marcação de travamento e contraporca

Descrição do artigo/Imagens dos produtos



### Descrição

#### Material:

Pino guia de travamento de aço.

Bucha roscada de aço.

Manípulo de cabeça cogumelo termoplástico cinza escuro.

Marcação de travamento alumínio.

#### Versão:

Pino guia de travamento, aço endurecido, retificado e brunido.

Bucha roscada brunida.

Marcação de travamento na cor vermelho anodizado.

#### Indicação:

Os pinos de retenção são utilizados para evitar alterações da posição de engate, causadas por forças transversais. Somente após a retirada manual do pino, é possível fazer o deslocamento para outra posição de engate.

Se a marcação for visível, o parafuso se encontra em estado totalmente desbloqueado ou apenas em posição de engate parcial.

#### Sob consulta:

Versões especiais.

#### Acessórios:

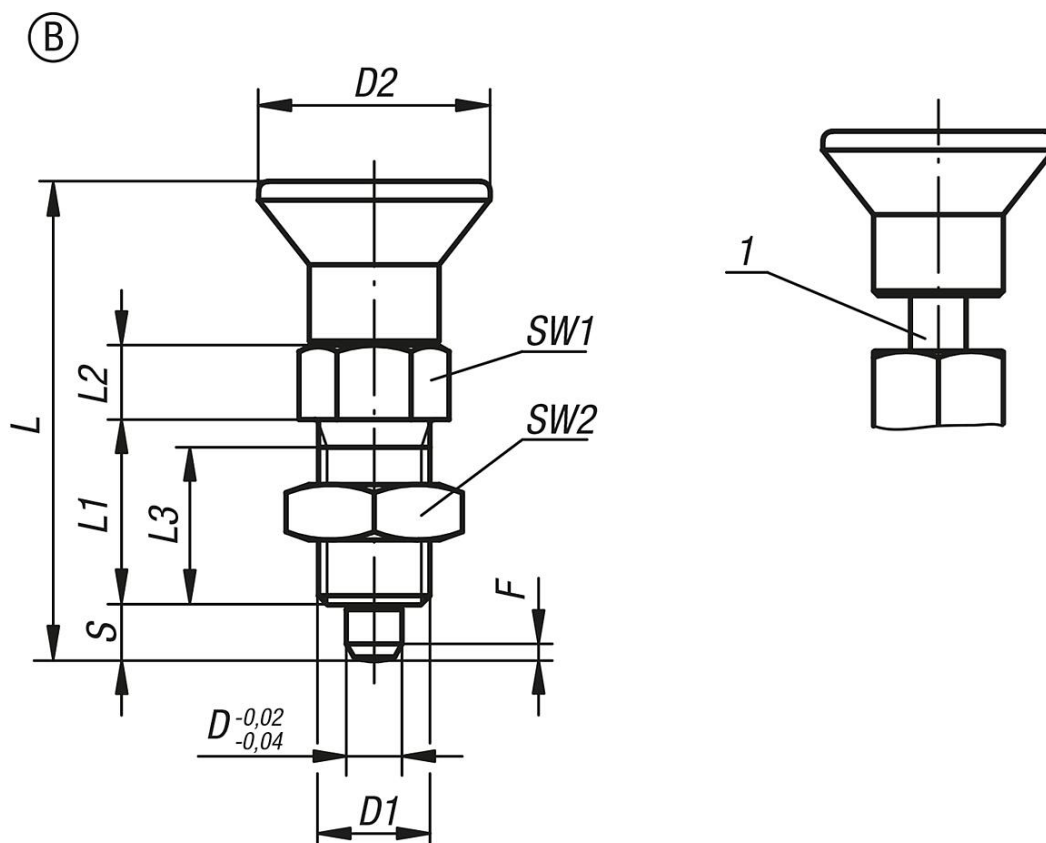
Anéis distanciadores K0665

#### Indicação de desenho:

1) Anel de marcação

# Pinos de retenção de aço com manípulo de cabeça cogumelo plástico, marcação de travamento e contraporca

Desenhos



## Visão geral dos artigos

Código do artigo	Forma	D	D1	D2	L	L1	L2	L3	Curso S	SW1	SW2	F x 30°	Força de mola inicial F1 aprox. N	Força de mola final F2 aprox. N
K1149.72105	B	5	M10x1	21	43,5	17	7	15	5	13	17	1,3	5	12
K1149.72206	B	6	M12x1,5	25	51,7	20	8	17	6	14	19	1,8	6	14
K1149.72308	B	8	M16x1,5	33	68	26	10	23	8	19	24	2,3	15	35