

Contrapinos semelhantes à norma DIN 11024

Descrição do artigo/Imagens dos produtos



Descrição

Material:

Aço ou aço inoxidável A2.

Versão:

Aço zincado.

Aço inoxidável, superfície sem tratamento.

Indicação:

Contrapinos são utilizados para proteção de pinos e eixos. Eles são de fácil montagem e reutilizáveis. As extremidades estão livres de rebarbas.

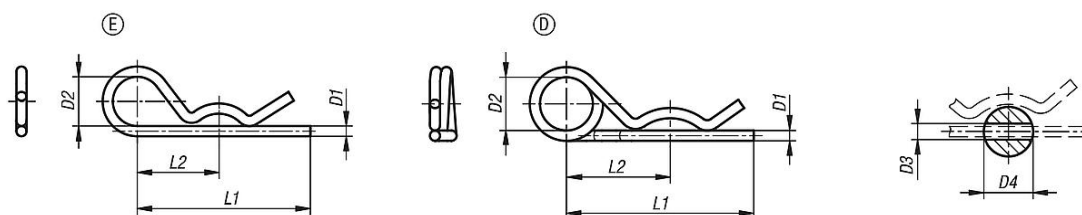
Contrapinos com espiral duplo possuem uma característica de mola mais plana e, por isso, mais fáceis de montar. Através do espiral duplo, pode ser anexado um cabo de segurança antiperda.

Indicação de desenho:

Forma E: com espiral simples.

Forma D: com espiral duplo (direção do espiral pode variar do desenho)

Desenhos



Visão geral dos artigos

Contrapinos semelhantes à norma DIN 11024

Código do artigo	Material do corpo básico	Forma	D1	D2	D3	D4=para pinos Ø	L1	L2
K1137.11200	aço	E	2	10	2,5	9-14	50	25
K1137.11300	aço	E	3	18	3,5	10-16	60	28
K1137.11400	aço	E	4	20	4,5	16-20	60	30
K1137.11500	aço	E	5	24	6	20-28	85	40
K1137.11600	aço	E	6	30	7	28-40	105	50
K1137.11700	aço	E	7	30	8	28-45	105	50
K1137.21200	aço inoxidável A2	E	2	10	2,5	7-8	40	25
K1137.21250	aço inoxidável A2	E	2,5	11	3	10-16	46	24
K1137.21300	aço inoxidável A2	E	3	16	3,5	16-18	60	34
K1137.21400	aço inoxidável A2	E	4	19	4,5	18-20	64	36
K1137.21500	aço inoxidável A2	E	5	26	6	20-28	82	45
K1137.21600	aço inoxidável A2	E	6	30	7	28-40	110	60
K1137.12225	aço	D	2,25	20	2,5	9-11,2	42	24
K1137.12280	aço	D	2,8	20	3,2	11,2-14	48	26
K1137.12360	aço	D	3,6	20	4	14-20	64	32
K1137.12450	aço	D	4,5	25	5	20-26	80	39
K1137.12560	aço	D	5,6	25	6,3	26-34	97	45
K1137.12630	aço	D	6,3	30	7	34-45	125	56
K1137.12700	aço	D	7	30	8	45-56	150	63
K1137.22225	aço inoxidável A2	D	2,25	20	2,5	7-9	42	24

Contrapinos semelhantes à norma DIN 11024

Visão geral dos artigos

Código do artigo	Material do corpo básico	Forma	D1	D2	D3	D4=para pinos Ø	L1	L2
K1137.22280	aço inoxidável A2	D	2,8	20	3,2	11-14	48	26
K1137.22360	aço inoxidável A2	D	3,6	20	4	14-20	64	32
K1137.22450	aço inoxidável A2	D	4,5	25	5	20-26	80	39
K1137.22560	aço inoxidável A2	D	5,6	25	6,3	26-34	97	45