

## Cupilha DIN EN ISO 1234

### Descrição do artigo/Imagens dos produtos



### Descrição

#### Material:

Aço ou aço inoxidável 1.4310.

#### Versão:

Aço zincado.

Aço inoxidável, superfície sem tratamento.

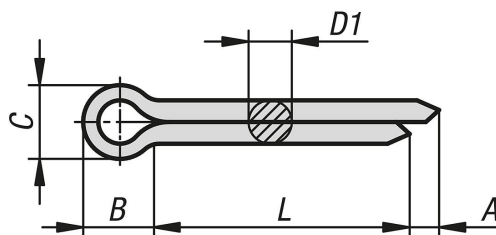
#### Indicação:

Cupilhas são utilizadas na engenharia mecânica e automotiva como elementos de fixação e travamento. Elas são aplicadas principalmente para prender porcas ranhuradas. O travamento ocorre quando a cupilha for inserida no furo e suas extremidades dobradas.

Cupilhas podem ser encurtadas. O comprimento da cupilha deve compreender aprox. o dobro do comprimento do furo.

Como no processo de bloqueio ou desbloqueio o material estrutural se altera, as cupilhas não podem mais ser reutilizadas após a desmontagem.

### Desenhos



### Visão geral dos artigos

#### Cupilha DIN EN ISO 1234

Código do artigo	Material do corpo básico	Diâmetro do furo	D1 máx.	L	A mín.	B	C máx.	para parafusos	Para Pinos Ø
K1136.1010X10	aço	1	0,9	10	0,8	3	1,8	3,5-4,5	3-4
K1136.1010X12	aço	1	0,9	12	0,8	3	1,8	3,5-4,5	3-4
K1136.1010X16	aço	1	0,9	16	0,8	3	1,8	3,5-4,5	3-4
K1136.1010X20	aço	1	0,9	20	0,8	3	1,8	3,5-4,5	3-4
K1136.1010X25	aço	1	0,9	25	0,8	3	1,8	3,5-4,5	3-4
K1136.1016X12	aço	1,6	1,4	12	1,25	3,2	2,8	5,5-7	5-6
K1136.1016X16	aço	1,6	1,4	16	1,25	3,2	2,8	5,5-7	5-6
K1136.1016X20	aço	1,6	1,4	20	1,25	3,2	2,8	5,5-7	5-6
K1136.1016X25	aço	1,6	1,4	25	1,25	3,2	2,8	5,5-7	5-6
K1136.1016X32	aço	1,6	1,4	32	1,25	3,2	2,8	5,5-7	5-6
K1136.1020X10	aço	2	1,8	10	1,25	4	3,6	7-9	6-8
K1136.1020X16	aço	2	1,8	16	1,25	4	3,6	7-9	6-8
K1136.1020X20	aço	2	1,8	20	1,25	4	3,6	7-9	6-8
K1136.1020X25	aço	2	1,8	25	1,25	4	3,6	7-9	6-8
K1136.1020X32	aço	2	1,8	32	1,25	4	3,6	7-9	6-8
K1136.1020X36	aço	2	1,8	36	1,25	4	3,6	7-9	6-8
K1136.1020X40	aço	2	1,8	40	1,25	4	3,6	7-9	6-8

## Cupilha DIN EN ISO 1234

## Visão geral dos artigos

Código do artigo	Material do corpo básico	Diâmetro do furo	D1 máx.	L	A mín.	B	C máx.	para parafusos	Para Pinos Ø
K1136.1020X50	aço	2	1,8	50	1,25	4	3,6	7-9	6-8
K1136.1025X20	aço	2,5	2,3	20	1,25	5	4,6	9-11	8-9
K1136.1025X25	aço	2,5	2,3	25	1,25	5	4,6	9-11	8-9
K1136.1025X32	aço	2,5	2,3	32	1,25	5	4,6	9-11	8-9
K1136.1025X36	aço	2,5	2,3	36	1,25	5	4,6	9-11	8-9
K1136.1025X40	aço	2,5	2,3	40	1,25	5	4,6	9-11	8-9
K1136.1025X50	aço	2,5	2,3	50	1,25	5	4,6	9-11	8-9
K1136.1032X16	aço	3,2	2,9	16	1,6	6,4	5,8	11-14	9-12
K1136.1032X20	aço	3,2	2,9	20	1,6	6,4	5,8	11-14	9-12
K1136.1032X25	aço	3,2	2,9	25	1,6	6,4	5,8	11-14	9-12
K1136.1032X32	aço	3,2	2,9	32	1,6	6,4	5,8	11-14	9-12
K1136.1032X36	aço	3,2	2,9	36	1,6	6,4	5,8	11-14	9-12
K1136.1032X40	aço	3,2	2,9	40	1,6	6,4	5,8	11-14	9-12
K1136.1032X50	aço	3,2	2,9	50	1,6	6,4	5,8	11-14	9-12
K1136.1032X63	aço	3,2	2,9	63	1,6	6,4	5,8	11-14	9-12
K1136.1040X20	aço	4	3,7	20	2	8	7,4	14-20	12-17
K1136.1040X25	aço	4	3,7	25	2	8	7,4	14-20	12-17
K1136.1040X32	aço	4	3,7	32	2	8	7,4	14-20	12-17
K1136.1040X36	aço	4	3,7	36	2	8	7,4	14-20	12-17
K1136.1040X40	aço	4	3,7	40	2	8	7,4	14-20	12-17
K1136.1040X50	aço	4	3,7	50	2	8	7,4	14-20	12-17
K1136.1040X63	aço	4	3,7	63	2	8	7,4	14-20	12-17
K1136.1040X80	aço	4	3,7	80	2	8	7,4	14-20	12-17
K1136.1050X25	aço	5	4,6	25	2	10	9,2	20-27	17-23
K1136.1050X32	aço	5	4,6	32	2	10	9,2	20-27	17-23
K1136.1050X36	aço	5	4,6	36	2	10	9,2	20-27	17-23
K1136.1050X40	aço	5	4,6	40	2	10	9,2	20-27	17-23
K1136.1050X50	aço	5	4,6	50	2	10	9,2	20-27	17-23
K1136.1050X63	aço	5	4,6	63	2	10	9,2	20-27	17-23
K1136.1050X80	aço	5	4,6	80	2	10	9,2	20-27	17-23
K1136.1063X32	aço	6,3	5,9	32	2	12,6	11,8	27-39	23-29
K1136.1063X36	aço	6,3	5,9	36	2	12,6	11,8	27-39	23-29
K1136.1063X40	aço	6,3	5,9	40	2	12,6	11,8	27-39	23-29
K1136.1063X50	aço	6,3	5,9	50	2	12,6	11,8	27-39	23-29
K1136.1063X63	aço	6,3	5,9	63	2	12,6	11,8	27-39	23-29
K1136.1063X80	aço	6,3	5,9	80	2	12,6	11,8	27-39	23-29
K1136.1063X100	aço	6,3	5,9	100	2	12,6	11,8	27-39	23-29
K1136.1080X50	aço	8	7,5	50	2	16	15	39-56	29-44
K1136.1080X63	aço	8	7,5	63	2	16	15	39-56	29-44
K1136.1080X80	aço	8	7,5	80	2	16	15	39-56	29-44
K1136.1080X100	aço	8	7,5	100	2	16	15	39-56	29-44
K1136.2010X16	aço inoxidável A2	1	0,9	16	0,8	3	1,8	3,5-4,5	3-4
K1136.2010X20	aço inoxidável A2	1	0,9	20	0,8	3	1,8	3,5-4,5	3-4
K1136.2016X12	aço inoxidável A2	1,6	1,4	12	1,25	3,2	2,8	5,5-7	5-6
K1136.2016X16	aço inoxidável A2	1,6	1,4	16	1,25	3,2	2,8	5,5-7	5-6
K1136.2016X20	aço inoxidável A2	1,6	1,4	20	1,25	3,2	2,8	5,5-7	5-6
K1136.2016X25	aço inoxidável A2	1,6	1,4	25	1,25	3,2	2,8	5,5-7	5-6
K1136.2016X32	aço inoxidável A2	1,6	1,4	32	1,25	3,2	2,8	5,5-7	5-6
K1136.2020X10	aço inoxidável A2	2	1,8	10	1,25	4	3,6	7-9	6-8
K1136.2020X16	aço inoxidável A2	2	1,8	16	1,25	4	3,6	7-9	6-8
K1136.2020X20	aço inoxidável A2	2	1,8	20	1,25	4	3,6	7-9	6-8
K1136.2020X25	aço inoxidável A2	2	1,8	25	1,25	4	3,6	7-9	6-8
K1136.2020X32	aço inoxidável A2	2	1,8	32	1,25	4	3,6	7-9	6-8
K1136.2020X40	aço inoxidável A2	2	1,8	40	1,25	4	3,6	7-9	6-8
K1136.2025X20	aço inoxidável A2	2,5	2,3	20	1,25	5	4,6	9-11	8-9
K1136.2025X25	aço inoxidável A2	2,5	2,3	25	1,25	5	4,6	9-11	8-9
K1136.2025X32	aço inoxidável A2	2,5	2,3	32	1,25	5	4,6	9-11	8-9
K1136.2032X16	aço inoxidável A2	3,2	2,9	16	1,6	6,4	5,8	11-14	9-12
K1136.2032X20	aço inoxidável A2	3,2	2,9	20	1,6	6,4	5,8	11-14	9-12
K1136.2032X25	aço inoxidável A2	3,2	2,9	25	1,6	6,4	5,8	11-14	9-12
K1136.2032X32	aço inoxidável A2	3,2	2,9	32	1,6	6,4	5,8	11-14	9-12

## Cupilha DIN EN ISO 1234

## Visão geral dos artigos

Código do artigo	Material do corpo básico	Diâmetro do furo	D1 máx.	L	A mín.	B	C máx.	para parafusos	Para Pinos Ø
K1136.2032X36	aço inoxidável A2	3,2	2,9	36	1,6	6,4	5,8	11-14	9-12
K1136.2032X40	aço inoxidável A2	3,2	2,9	40	1,6	6,4	5,8	11-14	9-12
K1136.2032X50	aço inoxidável A2	3,2	2,9	50	1,6	6,4	5,8	11-14	9-12
K1136.2032X63	aço inoxidável A2	3,2	2,9	63	1,6	6,4	5,8	11-14	9-12
K1136.2040X20	aço inoxidável A2	4	3,7	20	2	8	7,4	14-20	12-17
K1136.2040X25	aço inoxidável A2	4	3,7	25	2	8	7,4	14-20	12-17
K1136.2040X32	aço inoxidável A2	4	3,7	32	2	8	7,4	14-20	12-17
K1136.2040X40	aço inoxidável A2	4	3,7	40	2	8	7,4	14-20	12-17
K1136.2040X50	aço inoxidável A2	4	3,7	50	2	8	7,4	14-20	12-17
K1136.2040X63	aço inoxidável A2	4	3,7	63	2	8	7,4	14-20	12-17
K1136.2050X32	aço inoxidável A2	5	4,6	32	2	10	9,2	20-27	17-23
K1136.2050X36	aço inoxidável A2	5	4,6	36	2	10	9,2	20-27	17-23
K1136.2050X40	aço inoxidável A2	5	4,6	40	2	10	9,2	20-27	17-23
K1136.2050X50	aço inoxidável A2	5	4,6	50	2	10	9,2	20-27	17-23
K1136.2050X63	aço inoxidável A2	5	4,6	63	2	10	9,2	20-27	17-23
K1136.2063X36	aço inoxidável A2	6,3	5,9	36	2	12,6	11,8	27-39	23-29
K1136.2063X40	aço inoxidável A2	6,3	5,9	40	2	12,6	11,8	27-39	23-29
K1136.2063X50	aço inoxidável A2	6,3	5,9	50	2	12,6	11,8	27-39	23-29
K1136.2063X63	aço inoxidável A2	6,3	5,9	63	2	12,6	11,8	27-39	23-29
K1136.2063X80	aço inoxidável A2	6,3	5,9	80	2	12,6	11,8	27-39	23-29
K1136.2080X50	aço inoxidável A2	8	7,5	50	2	16	15	39-56	29-44
K1136.2080X80	aço inoxidável A2	8	7,5	80	2	16	15	39-56	29-44
K1136.2080X100	aço inoxidável A2	8	7,5	100	2	16	15	39-56	29-44