

## Pino de apoio com ponta alongada e rosca macho

Descrição do artigo/Imagens dos produtos



### Descrição

**Material:**

Aço temperado.

**Versão:**

temperado, brunido.

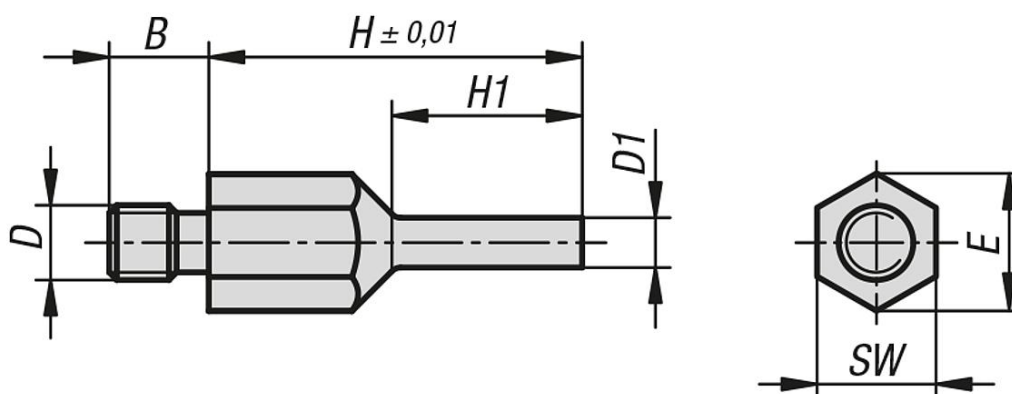
Superfície de apoio temperada por indução e retificada.

**Indicação:**

Os pinos de apoio servem tanto como apoios estáveis e precisos como podem ser utilizados como batentes.

Pela sua forma com ponta alongada, podem ser aplicados igualmente em componentes com pontos de apoio estreitos.

### Desenhos



### Visão geral dos artigos

#### Pino de apoio com ponta alongada e rosca macho

Código do artigo	B	D	D1	E	H	H1	SW
K1105.1060420	8	M6	4	11	20	10	10
K1105.1060430	8	M6	4	11	30	15	10
K1105.1080430	10	M8	4	14,4	30	15	13
K1105.1080440	10	M8	4	14,4	40	20	13
K1105.1080630	10	M8	6	14,4	30	15	13
K1105.1080640	10	M8	6	14,4	40	20	13
K1105.1100630	14	M10	6	19	30	15	17
K1105.1100650	14	M10	6	19	50	25	17

## Pino de apoio com ponta alongada e rosca macho

### Visão geral dos artigos

Código do artigo	B	D	D1	E	H	H1	SW
K1105.1100830	14	M10	8	19	30	15	17
K1105.1100850	14	M10	8	19	50	25	17
K1105.1120640	14	M12	6	21,2	40	20	19
K1105.1120660	14	M12	6	21,2	60	30	19
K1105.1120840	14	M12	8	21,2	40	20	19
K1105.1120860	14	M12	8	21,2	60	30	19