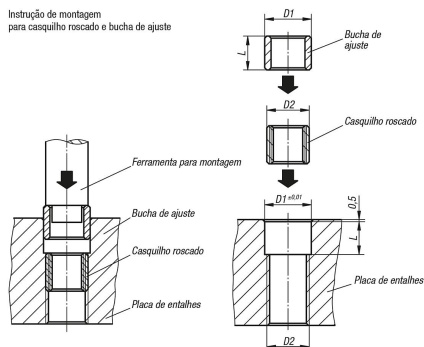


## Buchas roscadas para sistemas de fixação modular

### Descrição do artigo/Imagens dos produtos



Instrução de montagem para casquilho roscado e bucha de ajuste



### Descrição

#### Material:

Aço temperado.

#### Versão:

temperado em 1100-1300 N/mm<sup>2</sup>.

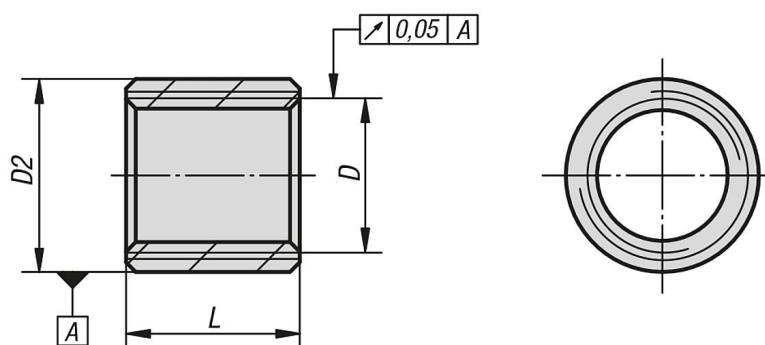
#### Indicação:

Instrções de montagem para a troca de casquilhos roscados.

Utilização de casquilhos roscados e buchas de ajuste:

1. Remover a graxa do casquilho roscado e da bucha de ajuste.
2. Aplicar cola (Loctite 638) na perfuração.
3. Aplicar cola (Loctite 638) no casquilho roscado e aparafusar.
4. Aplicar cola (Loctite 638) na bucha de ajuste e colocar. Caso a bucha de ajuste não possa ser introduzida manualmente, utilize uma ferramenta para montagem da maneira representada no exemplo de utilização.
5. Antes do endurecimento ocorrer, remova os resíduos de cola que saem ao introduzir o casquilho roscado e a bucha de ajuste.

### Desenhos



### Visão geral dos artigos

#### Buchas roscadas para sistemas de fixação modular

Código do artigo	D	D2	L
K0863.01508305003	M8	M12x1,75	12
K0863.01012304003	M12	M16x1,5	15
K0863.01016405003	M16	M20x1,5	18