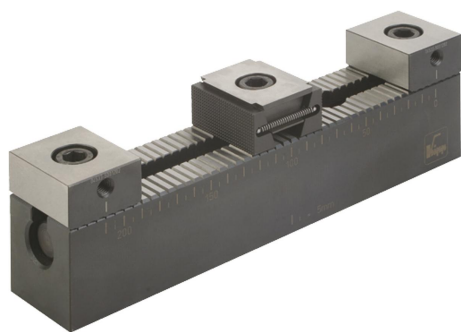


Sistemas de fixação múltipla com batentes duros

Descrição do artigo/Imagens dos produtos



Descrição

Material:

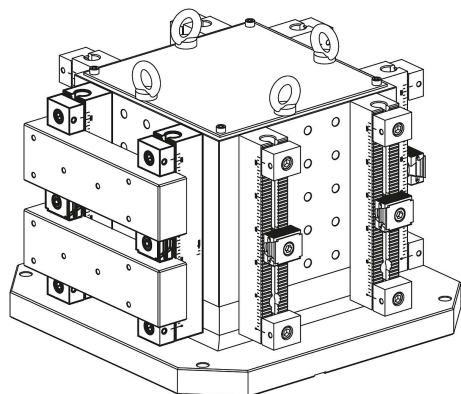
Régua base, batentes e cunhas de fixação em aço temperado.

Versão:

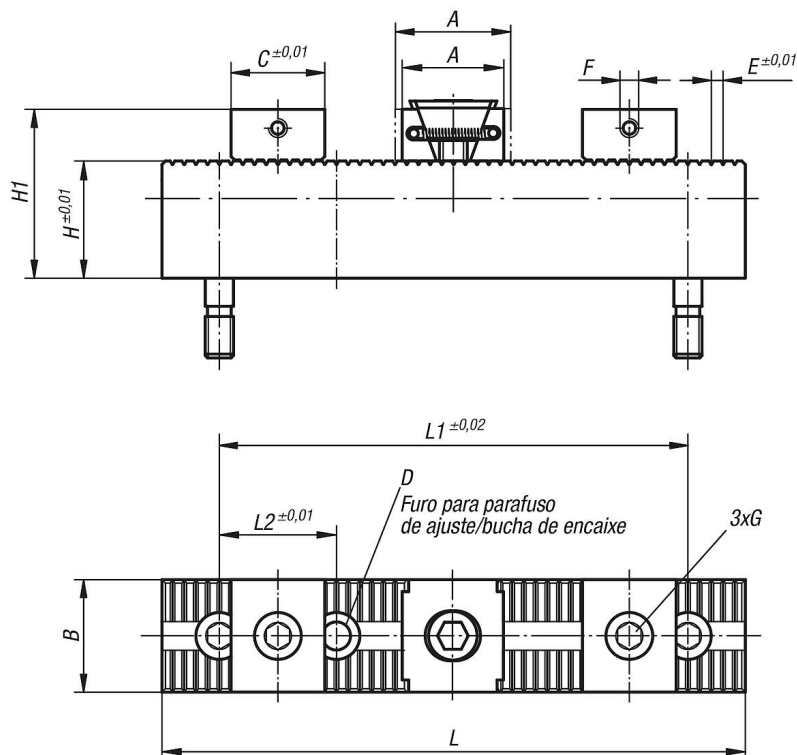
Engrenagem com tratamento térmico superficial e polida.

Batentes temperados.

Segmentos de fixação endurecidos e brunidos.



Desenhos



Visão geral dos artigos

Sistemas de fixação múltipla com batentes duros

Sistemas de fixação múltipla com batentes duros

Visão geral dos artigos

Código do artigo	A mín.	A máx.	B	C	D	E	F	G Parafuso de cabeça cilíndrica DIN 912	H	H1	L	L1	L2	Força de tensão aprox. kN	Peso kg
K0902.08	30,5	33,5	24	25	12H6	2,5	M5	M8x25	40	55	199	150	50	15	1,35
K0902.12	44	49,5	48	40	12F7	5	M8	M12x30	50	72	249	200	50	30	4,961
K0902.16	55	62	48	40	16F7	5	M8	M16x40	63	92	249	200	50	50	6,016