

Base para pés niveladores de plástico, forma E

Descrição do artigo/Imagens dos produtos



Descrição

Material:

Prato em termoplástico reforçado com fibra de vidro.

Versão:

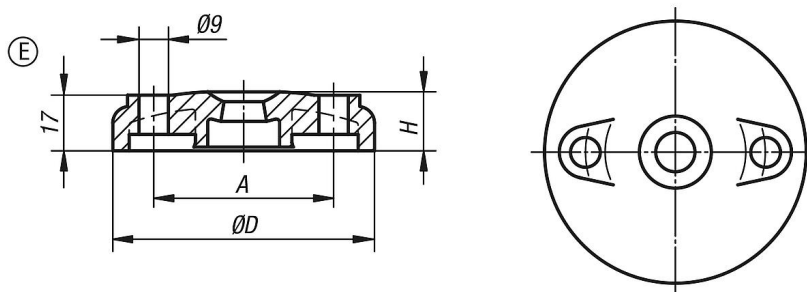
preto.

Indicação:

Os pés niveladores são compostos por um prato e um fuso roscado. Cada prato pode ser combinado com um fuso roscado.

Fusos roscados adequados, ver K0427.

Desenhos



Visão geral dos artigos

Código do artigo	Forma	D	A	H	Capacidade de carga máx. kN
K0423.5080	E	80	55	18	12
K0423.5100	E	100	74	18	12