

Base para pés niveladores em plástico, forma D

Descrição do artigo/Imagens dos produtos



Descrição

Material:

Base em termoplástico reforçado com fibra de vidro.
Disco de apoio anti-vibratório em elastômero termoplástico.

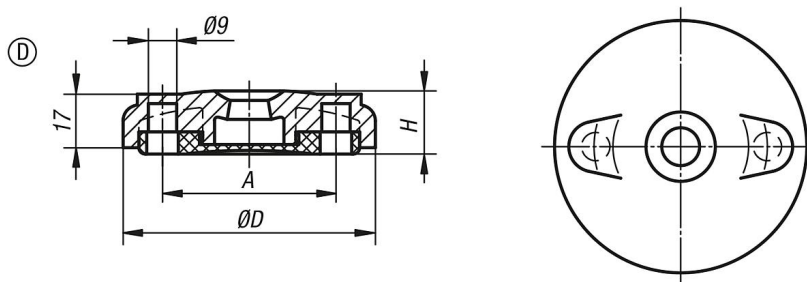
Versão:

preto.

Indicação:

Os pés niveladores são compostos por uma base e um fuso roscado. Cada base pode ser combinada com um fuso roscado.
O disco de apoio anti-vibratório absorve as vibrações e evita que o pé nivelador se mova.
Fusos roscados adequados, ver K0427.

Desenhos



Visão geral dos artigos

| Código do artigo | Forma | D | A | H | Capacidade de carga máx. kN |
|------------------|-------|-----|----|----|-----------------------------|
| K0423.4080 | D | 80 | 55 | 20 | 12 |
| K0423.4100 | D | 100 | 74 | 20 | 12 |