

Mandris de fixação lateral, forma B com pinos de fixação para tornos

Descrição do artigo/Imagens dos produtos



Descrição

Material:

Carcaça de aço estrutural.

Parafuso de fixação em aço temperado.

Versão:

Carcaça brunida.

Parafuso de fixação temperado em 10.9, endurecido e revestido com PTFE.

Indicação:

Devido à sua fixação lateral, este mandril é adequado principalmente para uma usinagem de acabamento das peças torneadas e fresadas com furos cegos. Através de processos de torneamento e fresagem, o diâmetro D pode ser adaptado ao diâmetro da peça de trabalho a ser fixada.

O aperto é efetuado manualmente com uma chave Allen.

* D mín. = o diâmetro menor admissível em que "D" possa ser torneado ou fresado.

Montagem:

Abra o mandril aprox. 0,1 mm (curso de fixação) acima do diâmetro em estado de descanso. A seguir, o mandril poderá ser usinado ou fresado no diâmetro interno da peça de trabalho.

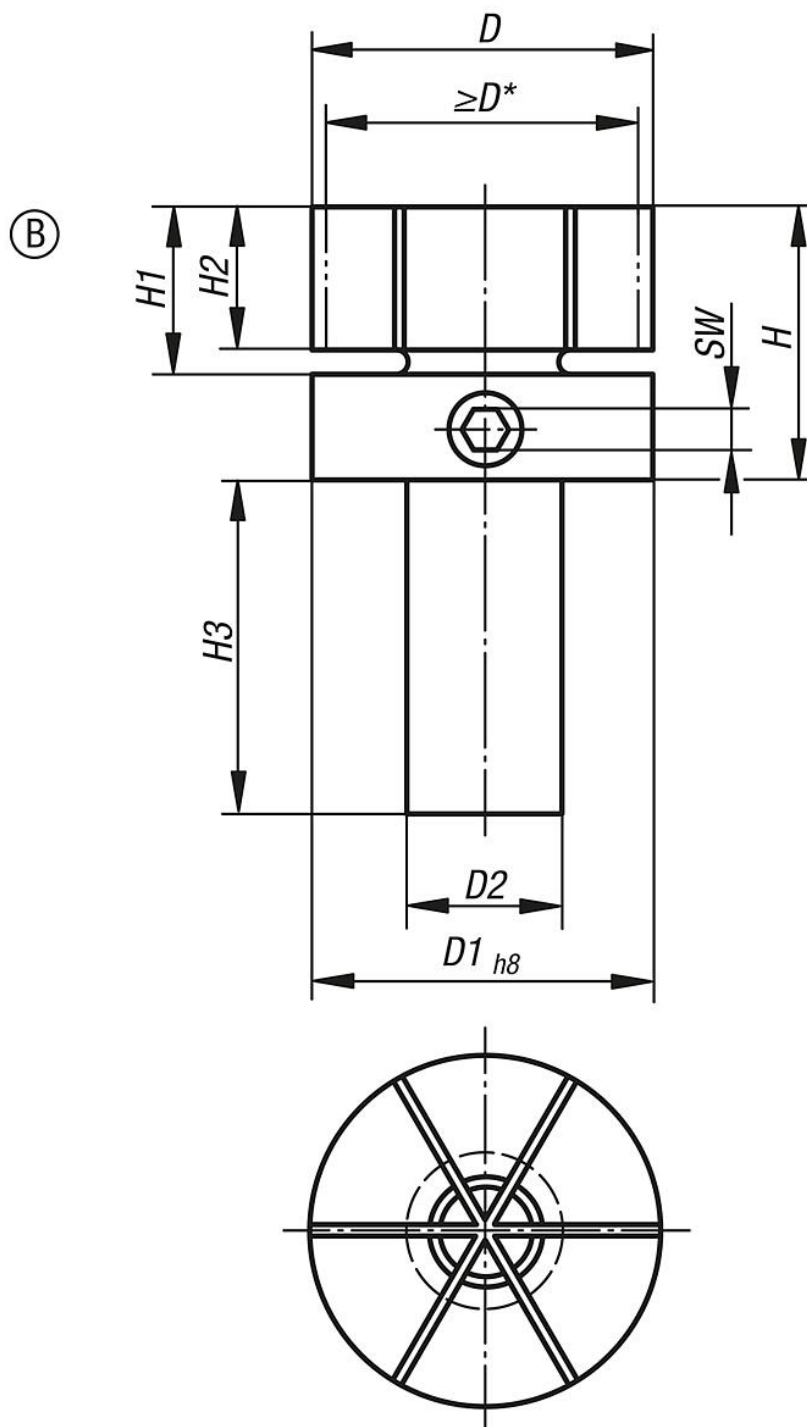
Encontra-se incluído no fornecimento um anel de travamento para a usinagem.

Caso necessário, o flange poderá ser centrado em um furo de ajuste ou com pinos de ajuste.

A forma A é fornecida com 6 parafusos de fixação.

Mandris de fixação lateral, forma B com pinos de fixação para tornos

Desenhos



Visão geral dos artigos

Código do artigo	Forma	D	D mín.	D1	D2	H	H1	H2	H3	SW	Torque de aperto máx. Nm	Força de aperto máx. kN
K0643.218053	B	53,3	18	53,3	25	44,4	25,4	21	45	6	66	20

