

## Mandris de fixação lateral, forma A para centros de usinagem, furadeiras e fresadoras

Descrição do artigo/Imagens dos produtos



### Descrição

#### Material:

Carcaça de aço estrutural.

Parafuso de fixação em aço temperado.

#### Versão:

Carcaça brunida.

Parafuso de fixação temperado em 10.9, endurecido e revestido com PTFE.

#### Indicação:

Devido à sua fixação lateral, este mandril é adequado principalmente para uma usinagem de acabamento das peças torneadas e fresadas com furos cegos. Através de processos de torneamento e fresagem, o diâmetro D pode ser adaptado ao diâmetro da peça de trabalho a ser fixada.

O aperto é efetuado manualmente com uma chave Allen.

\* D mín. = o diâmetro menor admissível em que "D" possa ser torneado ou fresado.

#### Montagem:

Abra o mandril aprox. 0,1 mm (curso de fixação) acima do diâmetro em estado de descanso. A seguir, o mandril poderá ser usinado ou fresado no diâmetro interno da peça de trabalho.

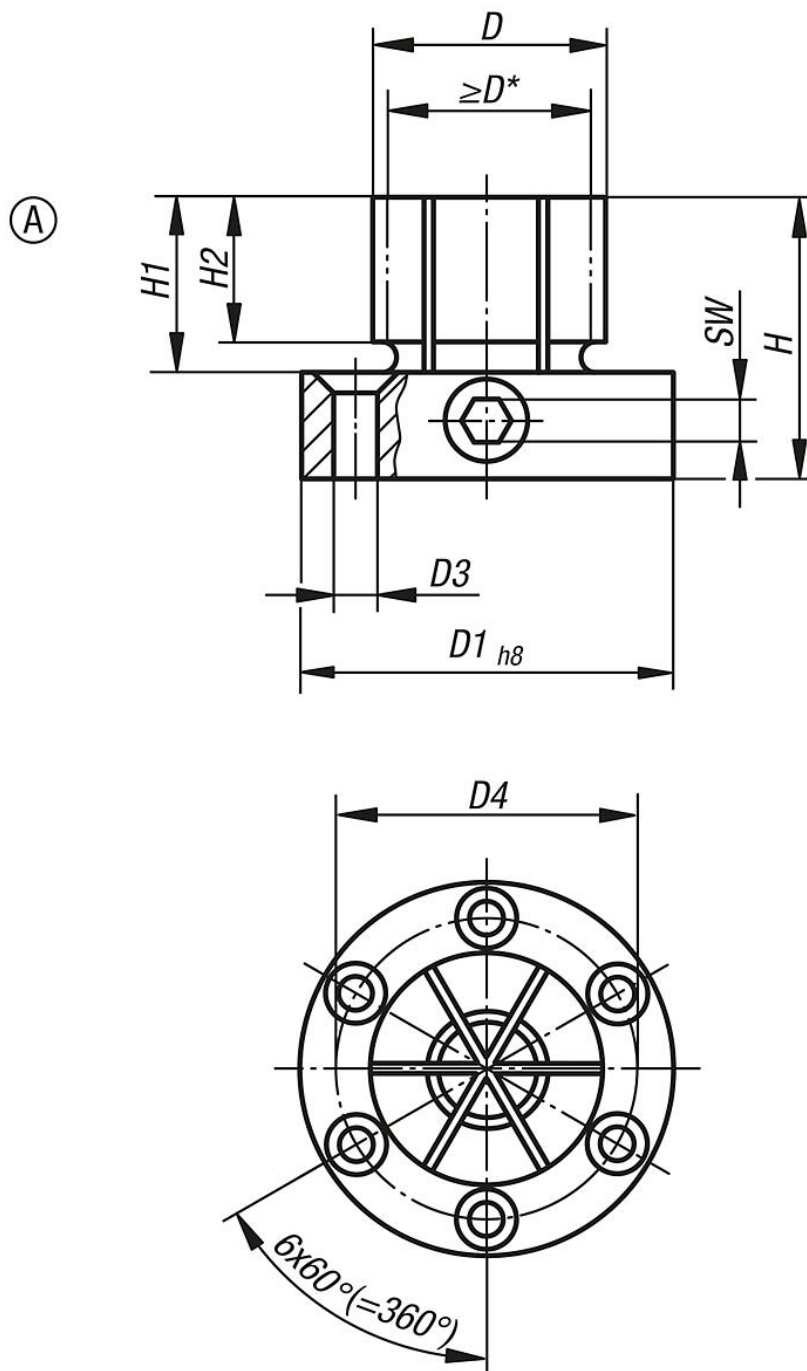
Encontra-se incluído no fornecimento um anel de travamento para a usinagem.

Caso necessário, o flange poderá ser centrado em um furo de ajuste ou com pinos de ajuste.

A forma A é fornecida com 6 parafusos de fixação.

**Mandris de fixação lateral, forma A para centros de usinagem, furadeiras e fresadoras**

Desenhos



**Visão geral dos artigos**

Código do artigo	Forma	D	D min.	D1	D3 para parafuso de cabeça escareada ISO 10642	D4	H	H1	H2	SW	Torque de aperto máx. Nm	Força de aperto máx. kN
K0643.118029	A	28,7	17,8	50	M4	39,4	41,3	22,4	17,5	6	66	20

**Mandris de fixação lateral, forma A para centros de usinagem,  
furadeiras e fresadoras**

Visão geral dos artigos

---