

Apoios de esfera auto-alinhante com O-Ring, forma F, esfera de aço plana e com face recartilhada

Descrição do artigo/Imagens dos produtos



Descrição

Material:

Corpo em aço temperado.

Esfera em aço ferramenta.

Versão:

Corpo da peça temperado. Esfera endurecida, brunida.

Indicação:

Os apoios com esfera auto-alinhante são utilizados para apoio e fixação de peças de trabalho usinadas e não usinadas.

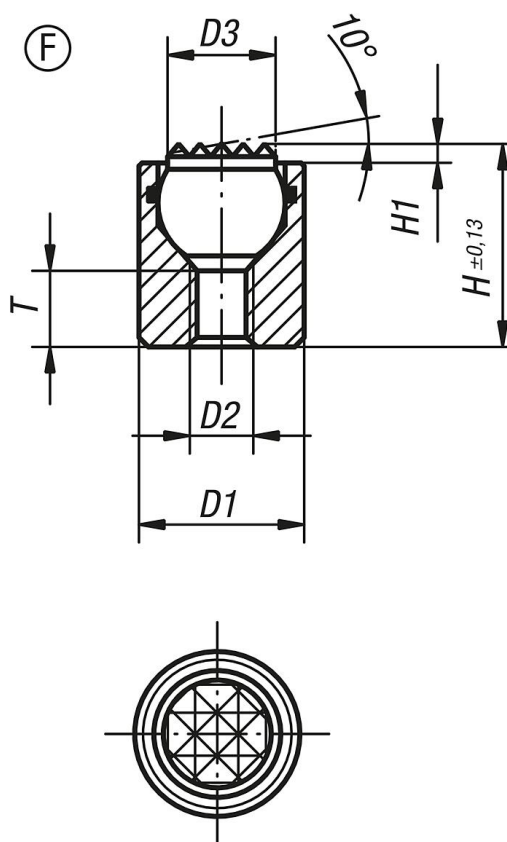
Além disto, eles servem como batentes, suportes e posicionadores na fabricação de dispositivos e ferramentas.

As esferas são protegidas contra torção.

Vantagens:

Um O-Ring embutido prende a esfera e impede a entrada de sujeira e partículas externas, garantindo assim um movimento uniforme.

Desenhos



Apoios de esfera auto-alinhante com O-Ring, forma F, esfera de aço plana e com face recartilhada

Visão geral dos artigos

Código do artigo	Forma	D1	D2	D3	H	H1	T	Esfera \emptyset	Capacidade de carga máx. kN (apenas com carga estática)
K0284.304X012	F	10	M4	6	12	1,5	4,5	7	12
K0284.304X025	F	10	M4	6	25	1,5	12	7	12
K0284.305X016	F	13	M5	8,5	16	1,5	5	10	20
K0284.305X025	F	13	M5	8,5	25	1,5	12	10	20