

Botão recartilhado com rosca macho

Descrição do artigo/Imagens dos produtos



Descrição

Material:

Cabo termoplástico, grafite escuro.

Bucha em latão ou aço inoxidável 1.4305.

Pino roscado em aço 5.8 ou aço inoxidável 1.4305.

Versão:

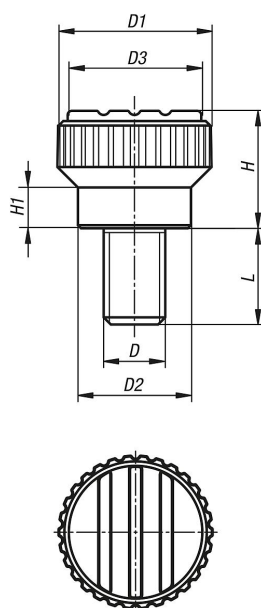
Aço passivado azul.

Aço inoxidável, superfície sem tratamento.

Sob consulta:

Cores adicionais.

Desenhos



Visão geral dos artigos

Código do artigo	Tipo de rosca	Material dos componentes	D	D1	D2	D3	H	H1	L
K0110.003X8	rosca macho	aço	M3	15	11	13	11,5	4,3	8
K0110.003X10	rosca macho	aço	M3	15	11	13	11,5	4,3	10
K0110.003X12	rosca macho	aço	M3	15	11	13	11,5	4,3	12
K0110.003X15	rosca macho	aço	M3	15	11	13	11,5	4,3	15
K0110.004X8	rosca macho	aço	M4	15	11	13	11,5	4,3	8
K0110.004X10	rosca macho	aço	M4	15	11	13	11,5	4,3	10
K0110.004X12	rosca macho	aço	M4	15	11	13	11,5	4,3	12
K0110.004X15	rosca macho	aço	M4	15	11	13	11,5	4,3	15

Botão recartilhado com rosca macho

Visão geral dos artigos

Código do artigo	Tipo de rosca	Material dos componentes	D	D1	D2	D3	H	H1	L
K0110.005X10	rosca macho	aço	M5	15	11	13	11,5	4,3	10
K0110.005X12	rosca macho	aço	M5	15	11	13	11,5	4,3	12
K0110.005X15	rosca macho	aço	M5	15	11	13	11,5	4,3	15
K0110.005X20	rosca macho	aço	M5	15	11	13	11,5	4,3	20
K0110.006X10	rosca macho	aço	M6	15	11	13	11,5	4,3	10
K0110.006X15	rosca macho	aço	M6	15	11	13	11,5	4,3	15
K0110.006X20	rosca macho	aço	M6	15	11	13	11,5	4,3	20
K0110.006X25	rosca macho	aço	M6	15	11	13	11,5	4,3	25
K0110.0003X8	rosca macho	aço inoxidável	M3	15	11	13	11,5	4,3	8
K0110.0003X10	rosca macho	aço inoxidável	M3	15	11	13	11,5	4,3	10
K0110.0003X12	rosca macho	aço inoxidável	M3	15	11	13	11,5	4,3	12
K0110.0003X15	rosca macho	aço inoxidável	M3	15	11	13	11,5	4,3	15
K0110.0004X8	rosca macho	aço inoxidável	M4	15	11	13	11,5	4,3	8
K0110.0004X10	rosca macho	aço inoxidável	M4	15	11	13	11,5	4,3	10
K0110.0004X12	rosca macho	aço inoxidável	M4	15	11	13	11,5	4,3	12
K0110.0004X15	rosca macho	aço inoxidável	M4	15	11	13	11,5	4,3	15
K0110.0005X10	rosca macho	aço inoxidável	M5	15	11	13	11,5	4,3	10
K0110.0005X12	rosca macho	aço inoxidável	M5	15	11	13	11,5	4,3	12
K0110.0005X15	rosca macho	aço inoxidável	M5	15	11	13	11,5	4,3	15
K0110.0005X20	rosca macho	aço inoxidável	M5	15	11	13	11,5	4,3	20
K0110.0006X10	rosca macho	aço inoxidável	M6	15	11	13	11,5	4,3	10
K0110.0006X15	rosca macho	aço inoxidável	M6	15	11	13	11,5	4,3	15
K0110.0006X20	rosca macho	aço inoxidável	M6	15	11	13	11,5	4,3	20
K0110.0006X25	rosca macho	aço inoxidável	M6	15	11	13	11,5	4,3	25