

## Parafusos para ranhuras em T DIN 787, 12.9

Descrição do artigo/Imagens dos produtos

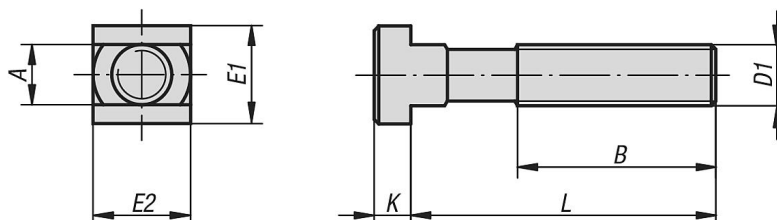


### Descrição

**Material:**  
Aço temperado.

**Versão:**  
forjada, com guia de ranhura fresada, rosca laminada, temperada para classe de resistência 12.9, cor preta.

### Desenhos



### Visão geral dos artigos

#### Parafusos para ranhuras em DIN 787, 12.9

| Código do artigo | Largura de ranhura | D1  | L   | A    | B   | E1/E2 | K |
|------------------|--------------------|-----|-----|------|-----|-------|---|
| K0699.11250      | 12                 | M12 | 50  | 11,7 | 35  | 18    | 7 |
| K0699.11280      | 12                 | M12 | 80  | 11,7 | 55  | 18    | 7 |
| K0699.112100     | 12                 | M12 | 100 | 11,7 | 65  | 18    | 7 |
| K0699.112125     | 12                 | M12 | 125 | 11,7 | 75  | 18    | 7 |
| K0699.112160     | 12                 | M12 | 160 | 11,7 | 100 | 18    | 7 |
| K0699.112200     | 12                 | M12 | 200 | 11,7 | 120 | 18    | 7 |
| K0699.11450      | 14                 | M12 | 50  | 13,7 | 35  | 22    | 8 |
| K0699.11480      | 14                 | M12 | 80  | 13,7 | 55  | 22    | 8 |
| K0699.114100     | 14                 | M12 | 100 | 13,7 | 65  | 22    | 8 |
| K0699.114125     | 14                 | M12 | 125 | 13,7 | 75  | 22    | 8 |
| K0699.114160     | 14                 | M12 | 160 | 13,7 | 100 | 22    | 8 |
| K0699.114200     | 14                 | M12 | 200 | 13,7 | 120 | 22    | 8 |
| K0699.11663      | 16                 | M16 | 63  | 15,7 | 45  | 25    | 9 |
| K0699.116100     | 16                 | M16 | 100 | 15,7 | 65  | 25    | 9 |
| K0699.116125     | 16                 | M16 | 125 | 15,7 | 85  | 25    | 9 |

## Parafusos para ranhuras em T DIN 787, 12.9

### Visão geral dos artigos

| Código do artigo | Largura de ranhura | D1  | L   | A    | B   | E1/E2 | K  |
|------------------|--------------------|-----|-----|------|-----|-------|----|
| K0699.116160     | 16                 | M16 | 160 | 15,7 | 100 | 25    | 9  |
| K0699.116250     | 16                 | M16 | 250 | 15,7 | 150 | 25    | 9  |
| K0699.11863      | 18                 | M16 | 63  | 17,7 | 45  | 28    | 10 |
| K0699.118100     | 18                 | M16 | 100 | 17,7 | 65  | 28    | 10 |
| K0699.118125     | 18                 | M16 | 125 | 17,7 | 85  | 28    | 10 |
| K0699.118160     | 18                 | M16 | 160 | 17,7 | 100 | 28    | 10 |
| K0699.118250     | 18                 | M16 | 250 | 17,7 | 150 | 28    | 10 |
| K0699.12080      | 20                 | M20 | 80  | 19,7 | 55  | 32    | 12 |
| K0699.120125     | 20                 | M20 | 125 | 19,7 | 85  | 32    | 12 |
| K0699.120200     | 20                 | M20 | 200 | 19,7 | 125 | 32    | 12 |
| K0699.120315     | 20                 | M20 | 315 | 19,7 | 190 | 32    | 12 |
| K0699.12280      | 22                 | M20 | 80  | 21,7 | 55  | 35    | 14 |
| K0699.122125     | 22                 | M20 | 125 | 21,7 | 85  | 35    | 14 |
| K0699.122200     | 22                 | M20 | 200 | 21,7 | 125 | 35    | 14 |
| K0699.122315     | 22                 | M20 | 315 | 21,7 | 190 | 35    | 14 |
| K0699.124100     | 24                 | M24 | 100 | 23,7 | 70  | 40    | 16 |
| K0699.124160     | 24                 | M24 | 160 | 23,7 | 110 | 40    | 16 |
| K0699.124250     | 24                 | M24 | 250 | 23,7 | 150 | 40    | 16 |
| K0699.124400     | 24                 | M24 | 400 | 23,7 | 240 | 40    | 16 |
| K0699.128100     | 28                 | M24 | 100 | 27,7 | 70  | 44    | 18 |
| K0699.128160     | 28                 | M24 | 160 | 27,7 | 110 | 44    | 18 |
| K0699.128250     | 28                 | M24 | 250 | 27,7 | 150 | 44    | 18 |
| K0699.128400     | 28                 | M24 | 400 | 27,7 | 240 | 44    | 18 |