

## Conector de encaixe articulado para tubos quadrados

Descrição do artigo/Imagens dos produtos



### Descrição

#### Material, versão:

Poliamida PA, preto.

Parafuso de cabeça cilíndrica DIN 6912 e porca sextavada DIN 934, aço galvanizado.

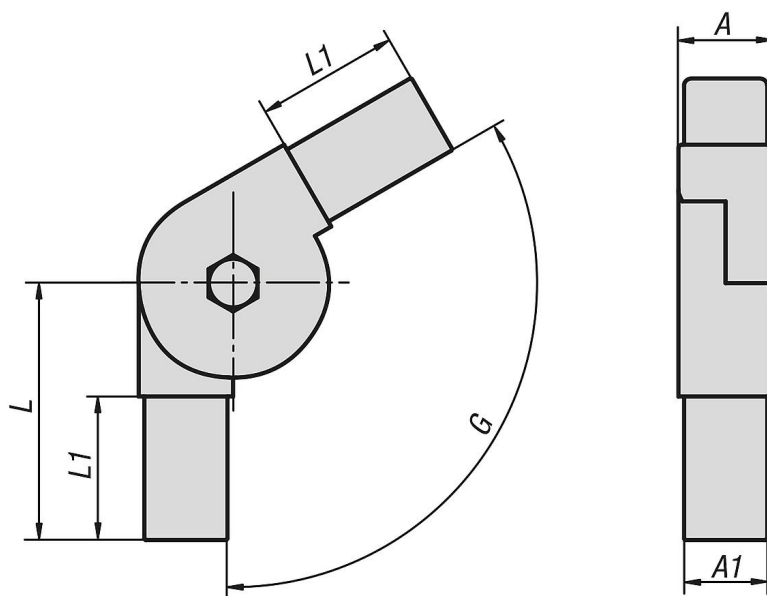
#### Indicação:

Os conectores de encaixe são conectados de maneira simples nos respectivos tubos quadrados. Pode ser desmontado e reutilizado. A faixa de regulação informada pode ser ajustada continuamente.

#### Acessórios:

- Tubo quadrado K0627
- Tubo quadrado com barra K0628

### Desenhos



### Visão geral dos artigos

#### Conector de encaixe articulado para tubos quadrados

Código do artigo	A	A1	L	L1	G	Para tubos quadrados
K0625.1201511	20	17	59	34	0° - 190°	20 x 20 x 1,5
K0625.1251511	25	22	68	38	0° - 190°	25 x 25 x 1,5
K0625.1251512	25	22	59	38	45° - 195°	25 x 25 x 1,5
K0625.1302011	30	26	75	40	0° - 190°	30 x 30 x 2
K0625.1302012	30	26	68	42	45° - 200°	30 x 30 x 2

