

Dobradiças de plástico com orifícios oblongos

Descrição do artigo/Imagens dos produtos



Descrição

Material:

Termoplástico reforçado com fibra de vidro. Eixos em aço inoxidável.

Versão:

Dobradiça na cor preta.

Superfície do eixo sem tratamento.

Indicação:

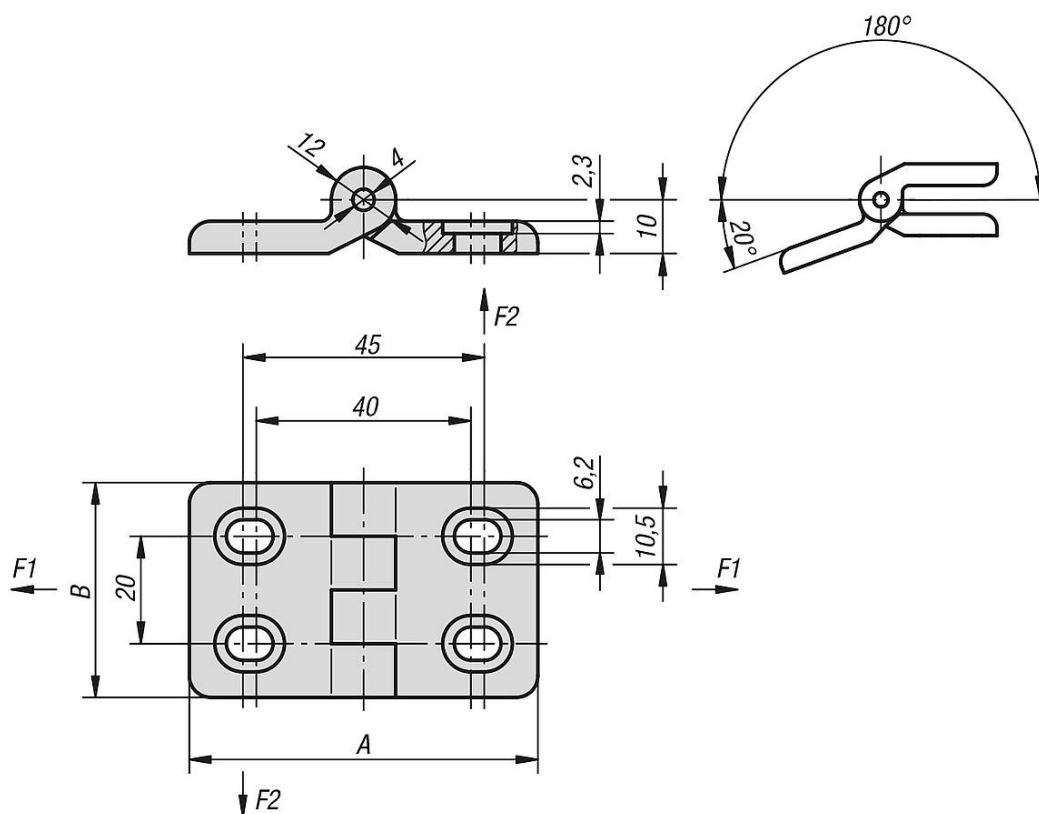
As dobradiças podem ser ajustadas horizontalmente, proporcionando assim um alinhamento ideal.

Os valores denominados de carga das dobradiças são valores de referência não vinculativos e não levam em conta os fatores de segurança, portanto, excluem quaisquer termos de responsabilidade. Os dados mencionados são de caráter informativo e não garantem as propriedades legais.

Os dados de carga foram apurados sob condições laboratoriais. A aplicação adequada das dobradiças é de inteira responsabilidade do usuário.

Fatores como a grande diversidade de materiais, nas quais as dobradiças são fixadas, tipos de fixação, condições climáticas e o desgaste podem influenciar os valores determinados.

Desenhos



Dobradiças de plástico com orifícios oblongos

Visão geral dos artigos

Dobradiças de plástico com orifícios oblongos

Código do artigo	A	B	F1 N	F2 N
K0437.402020	65	40	500	300