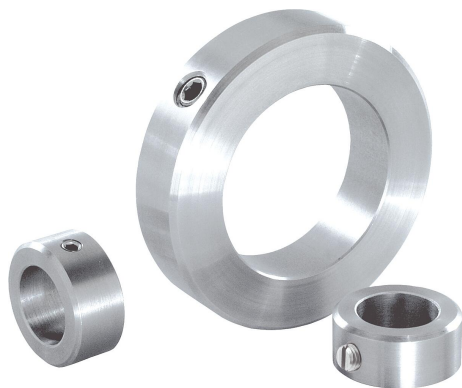


Anel de ajuste DIN 705, em aço inoxidável

Descrição do artigo/Imagens dos produtos



Descrição

Material:

Aço inoxidável 1.4305.

Versão:

Anel de ajuste e pino roscado com superfícies sem tratamento.

Indicação:

Forma A: com pino roscado DIN 553 (fenda)

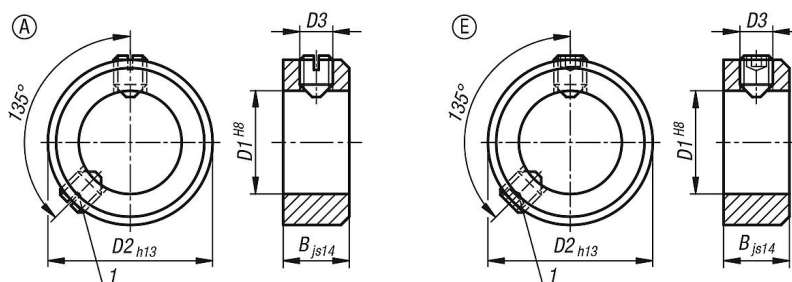
Forma E: com pino roscado DIN EN ISO 4027 (sextavado interno)

As tolerâncias indicadas aplicam-se em conformidade com a norma DIN 705 para anéis de ajuste com superfície sem tratamento. As tolerâncias não podem ser garantidas para os anéis de ajuste revestidos a zinco. Contudo, isso não tem qualquer influência sobre o funcionamento.

Indicação de desenho:

1) segundo pino roscado a partir de $D1 \geq 75$

Desenhos



Visão geral dos artigos

Anel de ajuste DIN 705, em aço inoxidável

Código do artigo	Forma	Material dos componentes	D1	B	D2	D3 Pino roscado
K0406.100302	A	aço inoxidável	3	5	7	M2x3
K0406.100402	A	aço inoxidável	4	5	8	M2,5x3
K0406.100502	A	aço inoxidável	5	6	10	M3x4
K0406.100602	A	aço inoxidável	6	8	12	M4x5
K0406.100702	A	aço inoxidável	7	8	12	M4x5
K0406.100802	A	aço inoxidável	8	8	16	M4x6
K0406.100902	A	aço inoxidável	9	10	18	M5x8
K0406.101002	A	aço inoxidável	10	10	20	M5x8
K0406.101102	A	aço inoxidável	11	10	20	M5x8
K0406.101202	A	aço inoxidável	12	12	22	M6x8
K0406.101402	A	aço inoxidável	14	12	25	M6x8
K0406.101502	A	aço inoxidável	15	12	25	M6x8
K0406.101602	A	aço inoxidável	16	12	28	M6x8
K0406.101802	A	aço inoxidável	18	14	32	M6x8
K0406.102002	A	aço inoxidável	20	14	32	M6x8
K0406.102402	A	aço inoxidável	24	16	40	M8x12
K0406.102502	A	aço inoxidável	25	16	40	M8x10
K0406.102602	A	aço inoxidável	26	16	40	M8x10
K0406.102802	A	aço inoxidável	28	16	45	M8x12

Anel de ajuste DIN 705, em aço inoxidável

Visão geral dos artigos

Código do artigo	Forma	Material dos componentes	D1	B	D2	D3 Pino roscado
K0406.103002	A	aço inoxidável	30	16	45	M8x10
K0406.103202	A	aço inoxidável	32	16	50	M8x12
K0406.103502	A	aço inoxidável	35	16	56	M8x12
K0406.103602	A	aço inoxidável	36	16	56	M8x12
K0406.103802	A	aço inoxidável	38	16	56	M8x12
K0406.104002	A	aço inoxidável	40	18	63	M10x16
K0406.104202	A	aço inoxidável	42	18	63	M10x16
K0406.104502	A	aço inoxidável	45	18	70	M10x16
K0406.104802	A	aço inoxidável	48	18	70	M10x16
K0406.105002	A	aço inoxidável	50	18	80	M10x16
K0406.105202	A	aço inoxidável	52	18	80	M10x16
K0406.105502	A	aço inoxidável	55	18	80	M10x16
K0406.105602	A	aço inoxidável	56	18	80	M10x16
K0406.105802	A	aço inoxidável	58	20	90	M10x16
K0406.106002	A	aço inoxidável	60	20	90	M10x16
K0406.106302	A	aço inoxidável	63	20	90	M10x16
K0406.106502	A	aço inoxidável	65	20	100	M10x20
K0406.106802	A	aço inoxidável	68	20	100	M10x20
K0406.107002	A	aço inoxidável	70	20	100	M10x20
K0406.107202	A	aço inoxidável	72	20	100	M10x20
K0406.107502	A	aço inoxidável	75	22	110	M12x20
K0406.108002	A	aço inoxidável	80	22	110	M12x20
K0406.108502	A	aço inoxidável	85	22	125	M12x25
K0406.109002	A	aço inoxidável	90	22	125	M12x20
K0406.110002	A	aço inoxidável	100	25	140	M12x25
K0406.300302	E	aço inoxidável	3	5	7	M2x3
K0406.300402	E	aço inoxidável	4	5	8	M2,5x3
K0406.300502	E	aço inoxidável	5	6	10	M3x4
K0406.300602	E	aço inoxidável	6	8	12	M4x5
K0406.300702	E	aço inoxidável	7	8	12	M4x5
K0406.300802	E	aço inoxidável	8	8	16	M4x6
K0406.300902	E	aço inoxidável	9	10	18	M5x8
K0406.301002	E	aço inoxidável	10	10	20	M5x8
K0406.301102	E	aço inoxidável	11	10	20	M5x8
K0406.301202	E	aço inoxidável	12	12	22	M6x8
K0406.301402	E	aço inoxidável	14	12	25	M6x8
K0406.301502	E	aço inoxidável	15	12	25	M6x8
K0406.301602	E	aço inoxidável	16	12	28	M6x8
K0406.301802	E	aço inoxidável	18	14	32	M6x8
K0406.302002	E	aço inoxidável	20	14	32	M6x8
K0406.302402	E	aço inoxidável	24	16	40	M8x12
K0406.302502	E	aço inoxidável	25	16	40	M8x10
K0406.302602	E	aço inoxidável	26	16	40	M8x10
K0406.302802	E	aço inoxidável	28	16	45	M8x12
K0406.303002	E	aço inoxidável	30	16	45	M8x10
K0406.303202	E	aço inoxidável	32	16	50	M8x12
K0406.303502	E	aço inoxidável	35	16	56	M8x12
K0406.303602	E	aço inoxidável	36	16	56	M8x12
K0406.303802	E	aço inoxidável	38	16	56	M8x12
K0406.304002	E	aço inoxidável	40	18	63	M10x16
K0406.304202	E	aço inoxidável	42	18	63	M10x16
K0406.304502	E	aço inoxidável	45	18	70	M10x16
K0406.304802	E	aço inoxidável	48	18	70	M10x16
K0406.305002	E	aço inoxidável	50	18	80	M10x16
K0406.305202	E	aço inoxidável	52	18	80	M10x16
K0406.305502	E	aço inoxidável	55	18	80	M10x16
K0406.305602	E	aço inoxidável	56	18	80	M10x16
K0406.305802	E	aço inoxidável	58	20	90	M10x16
K0406.306002	E	aço inoxidável	60	20	90	M10x16
K0406.306302	E	aço inoxidável	63	20	90	M10x16
K0406.306502	E	aço inoxidável	65	20	100	M10x20
K0406.306802	E	aço inoxidável	68	20	100	M10x20

Anel de ajuste DIN 705, em aço inoxidável

Visão geral dos artigos

Código do artigo	Forma	Material dos componentes	D1	B	D2	D3 Pino roscado
K0406.307002	E	aço inoxidável	70	20	100	M10x20
K0406.307202	E	aço inoxidável	72	20	100	M10x20
K0406.307502	E	aço inoxidável	75	22	110	M12x20
K0406.308002	E	aço inoxidável	80	22	110	M12x20
K0406.308502	E	aço inoxidável	85	22	125	M12x25
K0406.309002	E	aço inoxidável	90	22	125	M12x20
K0406.310002	E	aço inoxidável	100	25	140	M12x25