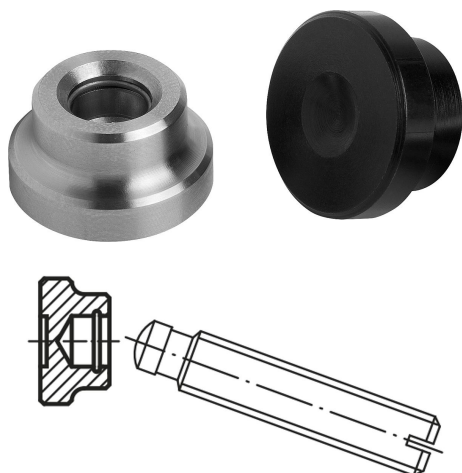


Sapatas de pressão DIN 6311 ampliada

Descrição do artigo/Imagens dos produtos



Descrição

Material:

Aço: cementado. Anel elástico em aço mola.

Aço inoxidável: superfície sem tratamento.

Anel elástico em aço inoxidável.

Versão:

Aço brunido.

Aço com superfície sem tratamento.

Indicação:

Para montar, basta inclinar os pinos de pressão o máximo possível na direção da abertura do anel elástico. O anel elástico é fornecido montado.

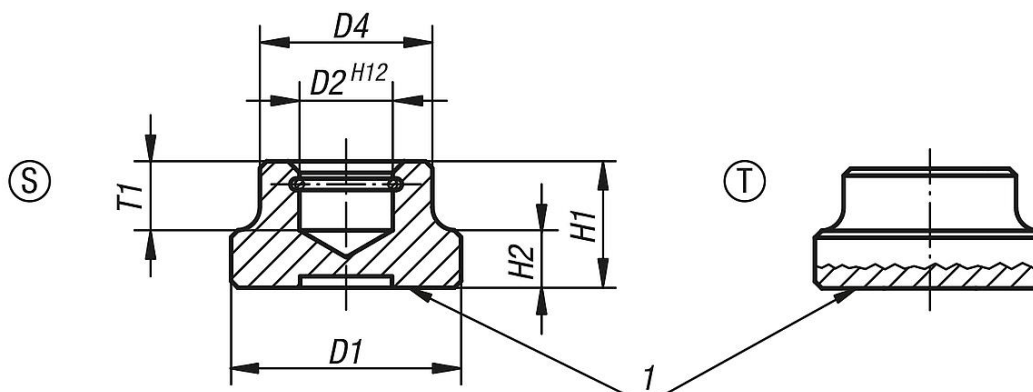
Indicação de desenho:

Forma S: Sapata de pressão com anel elástico

Forma T: Modelo baixo, superfície de fixação grande com anel elástico

1) Superfície de fixação

Desenhos



Visão geral dos artigos

Sapatas de pressão DIN 6311 ampliada

Código do artigo	Material do corpo básico	Forma	D1	D2	D4	H1	H2	T1	para pino roscado com ponta para articulação DIN 6332
K0392.06	aço	S	12	4,6	10	7	2,5	4	M6
K0392.08	aço	S	16	6,1	12	9	4	5	M8
K0392.10	aço	S	20	8,1	15	11	5	6	M10
K0392.12	aço	S	25	8,1	18	13	7	7	M12
K0392.16	aço	S	32	12,1	22	15	7	7,5	M16
K0392.20	aço	S	40	15,6	28	16	9	8	M20
K0392.108	aço	T	25	6,1	12	8	4	4,5	M8
K0392.110	aço	T	32	8,1	18	10	6	6	M10 / M12
K0392.116	aço	T	40	12,1	22	12	7	7	M16
K0392.061	aço inoxidável	S	12	4,6	10	7	2,5	4	M6
K0392.081	aço inoxidável	S	16	6,1	12	9	4	5	M8
K0392.101	aço inoxidável	S	20	8,1	15	11	5	6	M10

Sapatas de pressão DIN 6311 ampliada

Visão geral dos artigos

Código do artigo	Material do corpo básico	Forma	D1	D2	D4	H1	H2	T1	para pino roscado com ponta para articulação DIN 6332
K0392.121	aço inoxidável	S	25	8,1	18	13	7	7	M12
K0392.161	aço inoxidável	S	32	12,1	22	15	7	7,5	M16
K0392.201	aço inoxidável	S	40	15,6	28	16	9	8	M20