

Porcas T de encaixe para ranhuras de perfis, versão pesada, Tipo I

Descrição do artigo/Imagens dos produtos



Descrição

Material:

Aço.

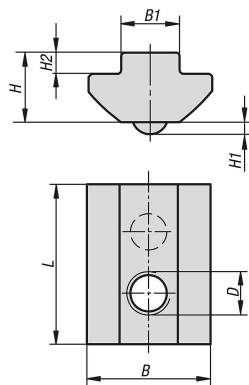
Versão:

peça zincada.

Indicação:

Indicada para conexões sobrecarregadas. Como a porca T de encaixe foi adaptada à forma da ranhura do perfil, as forças serão distribuídas pelo perfil de modo eficaz. A elevada altura da estrutura permite utilizar outros passos de rosca. A porca T de encaixe só pode ser introduzida na ranhura pelo topo do perfil. Graças à esfera apoiada por mola, será possível fixá-la em qualquer ponto da ranhura do perfil.

Desenhos



Visão geral dos artigos

Porcas T de encaixe para ranhuras de perfis, versão pesada, Tipo I

Código do artigo	Largura de ranhura	B	B1	D	H	H1	H2	L
K1025.0804	8	17	8	M4	9,6	1,65	2,9	22
K1025.0805	8	17	8	M5	9,6	1,65	2,9	22
K1025.0806	8	17	8	M6	9,6	1,65	2,9	22
K1025.0808	8	17	8	M8	9,6	1,65	2,9	22