

## Conjuntos conectores de encaixe autocortante Tipo I

Descrição do artigo/Imagens dos produtos



### Descrição

#### Material:

Aço.

#### Versão:

peça zincada.

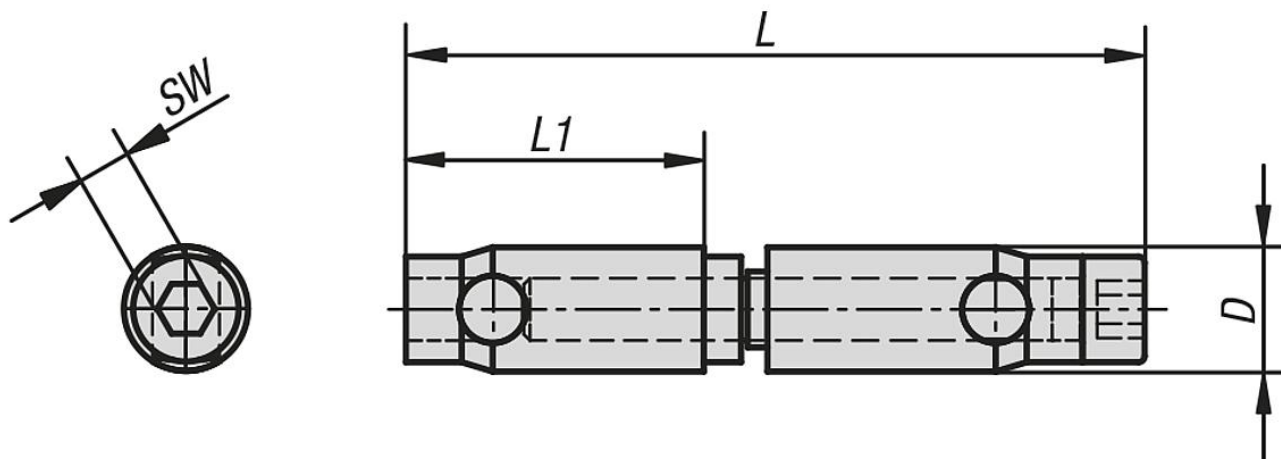
#### Indicação:

Os conjuntos conectores são indicados para uma conexão topo/topo de dois perfis da mesma série.

Não é necessária qualquer usinagem do perfil. O conector é parafusado pelo topo na ranhura do perfil (conector com furo passante, rosca esquerda. Conector com rosca fêmea, rosca direita). O conector é composto por uma rosca autocortante. É recomendada a utilização de lubrificante.

Os conjuntos conectores autocortantes devem ser aplicados em pares. Na aplicação de grandes perfis e com alta carga, devem ser utilizados vários pares.

### Desenhos



### Visão geral dos artigos

#### Conjuntos conectores de encaixe autocortante Tipo I

| Código do artigo | Tipo | Largura de ranhura | D  | L  | L1 | SW |
|------------------|------|--------------------|----|----|----|----|
| K1041.06         | I    | 6                  | 10 | 60 | 24 | 4  |
| K1041.08         | I    | 8                  | 12 | 69 | 27 | 5  |

