

# Apoios de esfera auto-alinhante, reguláveis, com O-Ring, forma F, esfera de aço plana e com face recartilhada

Descrição do artigo/Imagens dos produtos



## Descrição

### Material:

Corpo em aço temperado.

Esfera em aço ferramenta.

### Versão:

Corpo da peça temperado. Esfera endurecida, brunida.

### Indicação:

Os apoios com esfera auto-alinhante são utilizados para apoio e fixação de peças de trabalho usinadas e não usinadas.

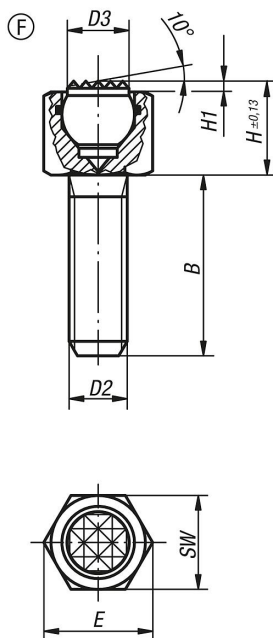
Além disto, eles servem como batentes, suportes e posicionadores na fabricação de dispositivos e ferramentas.

As esferas são protegidas contra torção.

### Vantagens:

Um O-Ring embutido prende a esfera e impede a entrada de sujeira e partículas externas, garantindo assim um movimento uniforme.

## Desenhos



## Visão geral dos artigos

Código do artigo	Forma	B	D2	D3	H	H1	E	SW	Esfera $\varnothing$	Capacidade de carga máx. kN (apenas com carga estática)
K0288.306X012	F	12	M6	6	9,5	1,5	11,5	10	7	9
K0288.306X025	F	25	M6	6	9,5	1,5	11,5	10	7	9
K0288.306X040	F	40	M6	6	9,5	1,5	11,5	10	7	9

## Apoios de esfera auto-alinhante, reguláveis, com O-Ring, forma F, esfera de aço plana e com face recartilhada

Visão geral dos artigos

Código do artigo	Forma	B	D2	D3	H	H1	E	SW	Esfera $\varnothing$	Capacidade de carga máx. kN (apenas com carga estática)
K0288.308X012	F	12	M8	8,5	13	1,5	15	13	10	15
K0288.308X025	F	25	M8	8,5	13	1,5	15	13	10	15
K0288.308X040	F	40	M8	8,5	13	1,5	15	13	10	15