

Puxadores tubulares de alumínio com cantos de fixação angulares de plástico

Descrição do artigo/Imagens dos produtos

19"



Descrição

Material:

Barra do puxador em alumínio EN AW-6060.
Cantos de fixação em poliamida, reforçados com shot peening.
Bucha roscada em latão.

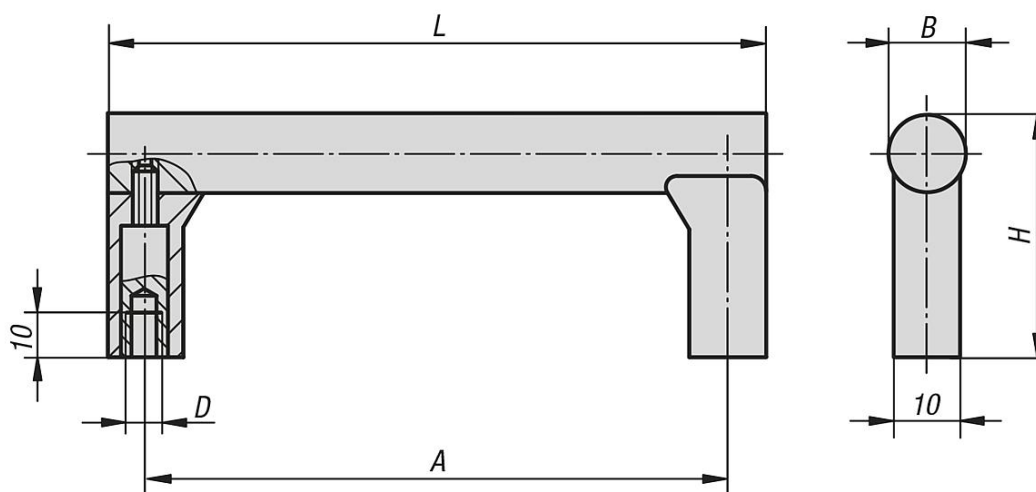
Versão:

Barra do puxador finamente retificada, em cores naturais ou preto anodizado.
Cantos de fixação em cor de alumínio ou preto.

Indicação:

A barra e os cantos de fixação são aparafusados um ao outro.

Desenhos



Visão geral dos artigos

Puxadores tubulares

Código do artigo	Cor do corpo básico	Cor dos componentes	A	B	D	H	L	Capacidade de carga N
K0236.1055041	anodizado natural	cor alumínio	55	12	M4	37	67	300
K0236.1088041	anodizado natural	cor alumínio	88	12	M4	37	100	300
K0236.1100041	anodizado natural	cor alumínio	100	12	M4	37	112	300
K0236.1120041	anodizado natural	cor alumínio	120	12	M4	37	132	300
K0236.1180041	anodizado natural	cor alumínio	180	12	M4	37	192	300
K0236.1055042	anodizado natural	preto	55	12	M4	37	67	300
K0236.1088042	anodizado natural	preto	88	12	M4	37	100	300
K0236.1100042	anodizado natural	preto	100	12	M4	37	112	300
K0236.1120042	anodizado natural	preto	120	12	M4	37	132	300
K0236.1180042	anodizado natural	preto	180	12	M4	37	192	300
K0236.1055043	anodizado preto	cor alumínio	55	12	M4	37	67	300
K0236.1088043	anodizado preto	cor alumínio	88	12	M4	37	100	300
K0236.1100043	anodizado preto	cor alumínio	100	12	M4	37	112	300
K0236.1120043	anodizado preto	cor alumínio	120	12	M4	37	132	300
K0236.1180043	anodizado preto	cor alumínio	180	12	M4	37	192	300
K0236.1055044	anodizado preto	preto	55	12	M4	37	67	300
K0236.1088044	anodizado preto	preto	88	12	M4	37	100	300

Puxadores tubulares de alumínio com cantos de fixação angulares de plástico

Visão geral dos artigos

Código do artigo	Cor do corpo básico	Cor dos componentes	A	B	D	H	L	Capacidade de carga N
K0236.1100044	anodizado preto	preto	100	12	M4	37	112	300
K0236.1120044	anodizado preto	preto	120	12	M4	37	132	300
K0236.1180044	anodizado preto	preto	180	12	M4	37	192	300