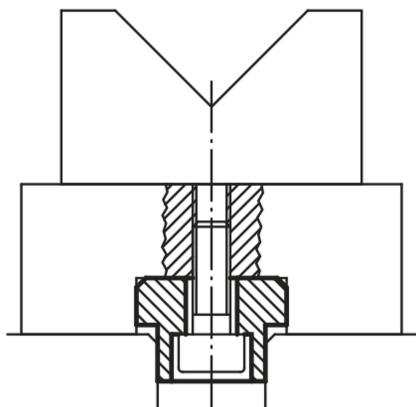
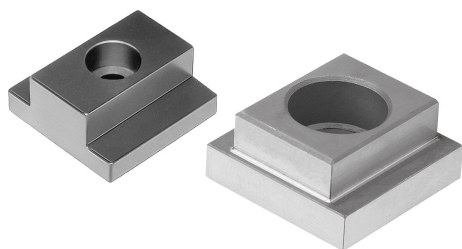


Porcas guia com ranhuras

Descrição do artigo/Imagens dos produtos



Descrição

Material:

Aço temperado 1.1191.

Versão:

Forma A brunida.

Forma B com superfície sem tratamento e endurecida.

Indicação:

As porcas T para ranhuras são usadas para o posicionamento rápido e preciso dos elementos para dispositivos.

O alinhamento dos elementos, que consome muito tempo, deixa de ser necessário. A versão B pode ser montada em 90° para uma dimensão de fixação adicional.

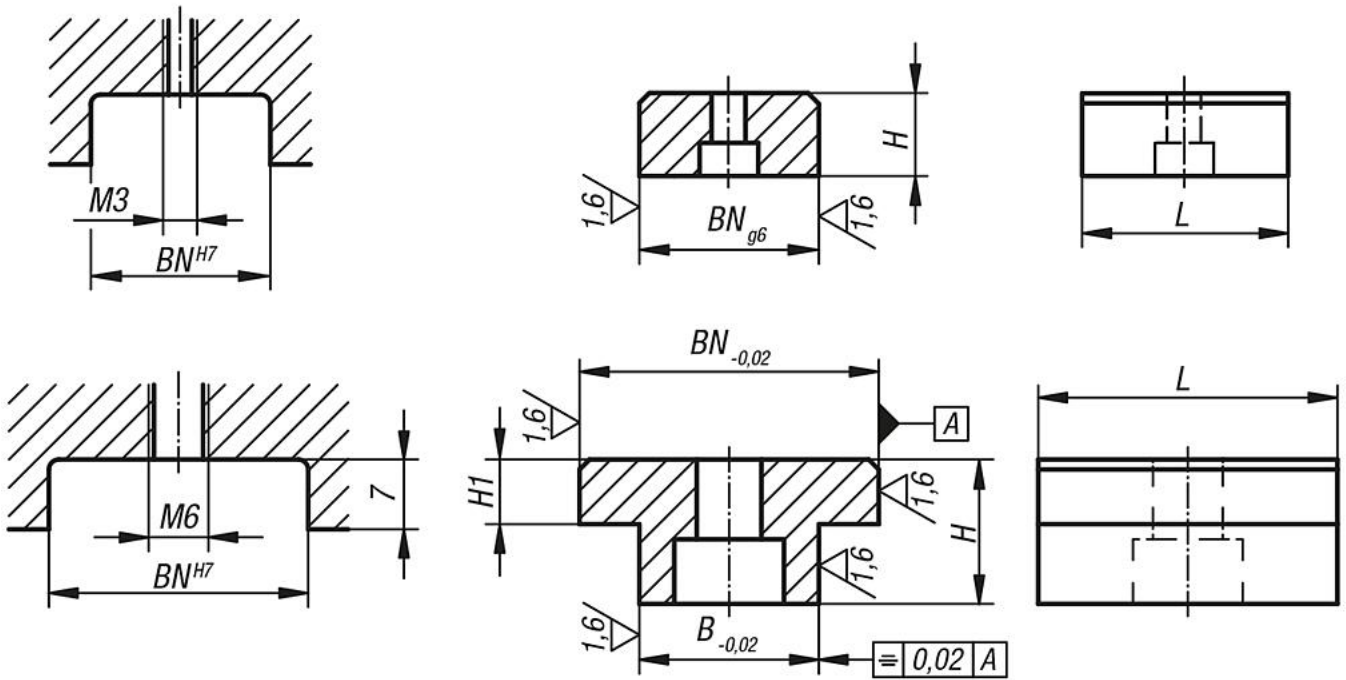
As porcas T para ranhuras pode assim ser usadas para duas larguras de ranhuras diferentes.

Porcas guia com ranhuras

Desenhos

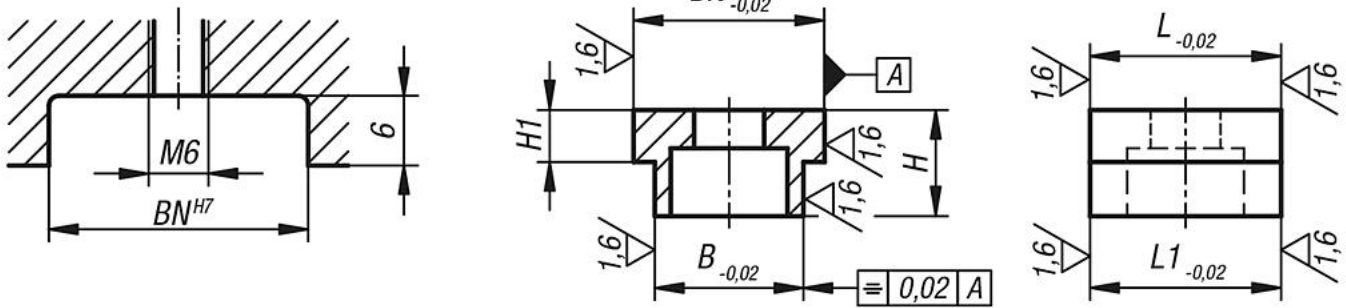
(A)

K0954.08x8

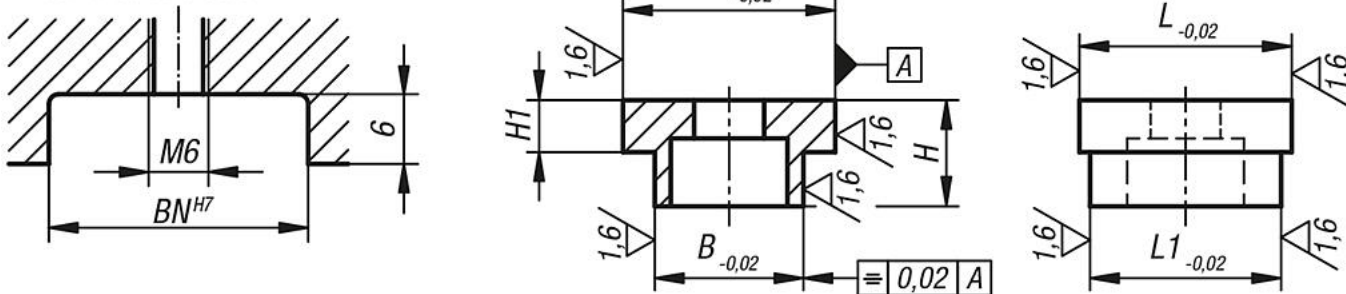


(B)

K0954.1814x18



K0954.1814x20



Visão geral dos artigos

Porcas guia com ranhuras

Porcas guia com ranhuras

Visão geral dos artigos

Código do artigo	Forma	Tipo da forma	BN=Largura da ranhura	B	H	H1	L	L1
K0954.08X8	A	simples	8	8	8	-	20	-
K0954.12X20	A	simples	20	12	14	6	30	-
K0954.12X22	A	simples	22	12	14	6	30	-
K0954.12X30	A	simples	30	12	14	6	30	-
K0954.14X20	A	simples	20	14	14	6	30	-
K0954.14X22	A	simples	22	14	14	6	30	-
K0954.14X30	A	simples	30	14	14	6	30	-
K0954.16X20	A	simples	20	16	14	6	30	-
K0954.16X22	A	simples	22	16	14	6	30	-
K0954.16X30	A	simples	30	16	14	6	30	-
K0954.18X20	A	simples	20	18	14	6	30	-
K0954.18X22	A	simples	22	18	14	6	30	-
K0954.18X30	A	simples	30	18	14	6	30	-
K0954.22X20	A	simples	20	22	14	6	30	-
K0954.22X22	A	simples	22	22	14	6	30	-
K0954.22X30	A	simples	30	22	14	6	30	-
K0954.1814X18	B	ambos os lados	18	14	10	4,9	18	18
K0954.1814X20	B	ambos os lados	20	14	10	4,9	20	18