

Porcas T de encaixe para ranhuras de perfis Tipo B

Descrição do artigo/Imagens dos produtos



Descrição

Material:

Aço.

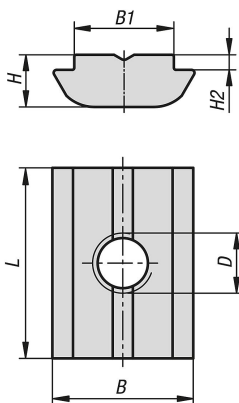
Versão:

peça zincada.

Indicação:

A porca é encaixada na ranhura do perfil, podendo ser utilizada posteriormente nos sistemas existentes.

Desenhos



Visão geral dos artigos

Código do artigo	Largura de ranhura	B	B1	D	H	H2	L
K1026.0804	8	11,6	7,9	M4	4,6	1	16
K1026.0805	8	11,6	7,9	M5	4,6	1	16
K1026.0806	8	11,6	7,9	M6	4,6	1	16
K1026.0808	8	11,6	7,9	M8	4,6	1	16
K1026.1004	10	14	9,9	M4	5,2	1,5	19
K1026.1005	10	14	9,9	M5	5,2	1,5	19
K1026.1006	10	14	9,9	M6	5,2	1,5	19
K1026.1008	10	14	9,9	M8	5,2	1,5	19