

Dobradiças soldáveis, forma B

Descrição do artigo/Imagens dos produtos



Descrição

Material:

Dobradiça em aço.

Disco intermediário em latão.

Eixo em aço ou latão.

Versão:

Engraxadeira de acordo com a norma DIN 71412-D, aço zincado.

Peças de aço com superfície sem tratamento.

Indicação:

As dobradiças são fabricadas em perfil de aço soldável.

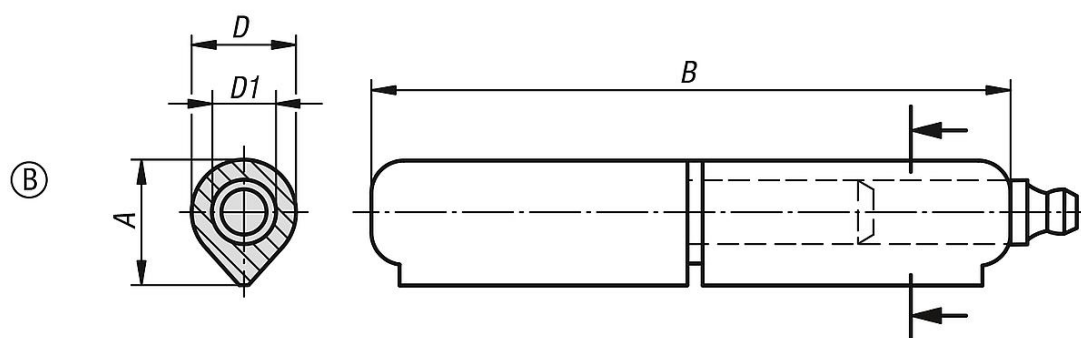
O pino foi fixado na metade inferior da dobradiça.

As diversas qualidades de aço dos cordões de solda e do suporte, nos quais estão fixados os rolos de fita, devem ser no mínimo iguais ou melhores do que:

S235JR+AR, de acordo com a EN 10025-2:2004-10

DIN 8563 Parte 3 ou Fe E 235, de acordo com a SIA 161

Desenhos



Visão geral dos artigos

Código do artigo	Forma	Material dos componentes	A	B	D	D1
K0984.113080012	B	aço	16	80	13	8
K0984.116100012	B	aço	20	100	16	10
K0984.116120012	B	aço	20	120	16	10
K0984.118135012	B	aço	22,5	135	18	12
K0984.120150012	B	aço	25,5	150	20	13
K0984.120180012	B	aço	25	180	20	14
K0984.123200012	B	aço	29	200	23	16

