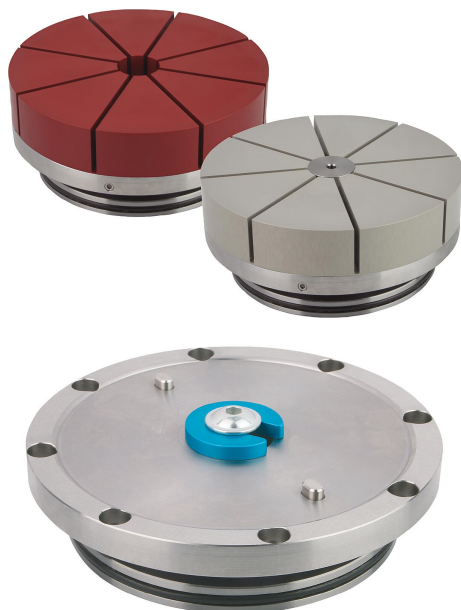


## Grampo de fixação multiforme para montagem própria

### Descrição do artigo/Imagens dos produtos



Visualização sem pinça de fixação  
com proteção de transporte

### Descrição

#### Material:

Placa do flange, pistão e corpo básico em aço.  
Vedações em NBR.  
Parafusos DIN EN ISO 4762 com classe de resistência 8.8.  
Pinça de fixação em alumínio.

#### Versão:

Placa do flange, pistão e corpo básico resistentes à ferrugem, com superfície sem proteção anticorrosiva.  
Parafuso galvanizado.  
Pinça de fixação vermelha ou sem pintura anodizada.

#### Indicação:

O grampo fixador de forma é adequado para a montagem em dispositivos próprios e sistemas de fixação. A placa do flange pode alojar tanto pinças de fixação para a fixação externa, quanto para fixação interna. Na pinça de fixação, é introduzido o contorno da peça de trabalho a ser fixada. São possíveis superfícies com formas livres e contornos simétricos.

O conjunto de molas integrado gera uma força de tensão de 5,8 kN. Através de um reajuste de fixação com ar comprimido, a força de tensão é aumentada em até 43,5 kN. Para soltar o grampo fixador é preciso aplicar ar comprimido na superfície inferior do pistão. Ao fazer isto, o pistão é pressionado para cima e solta o processo de soldagem da pinça de fixação.

Área de fixação 0,2 mm.  
Precisão de repetibilidade < 0,01 mm.

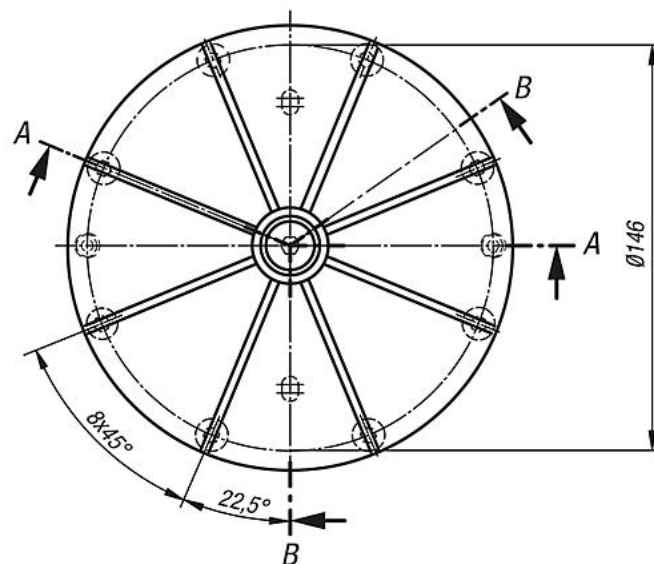
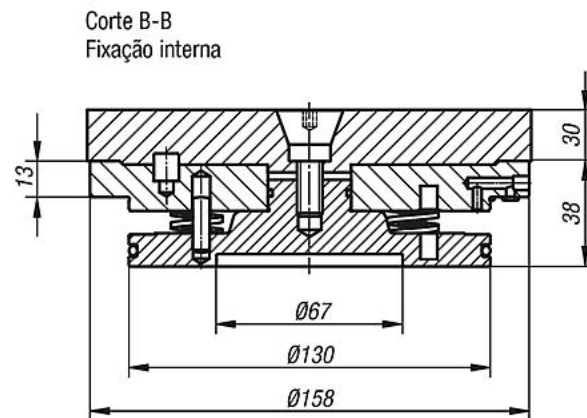
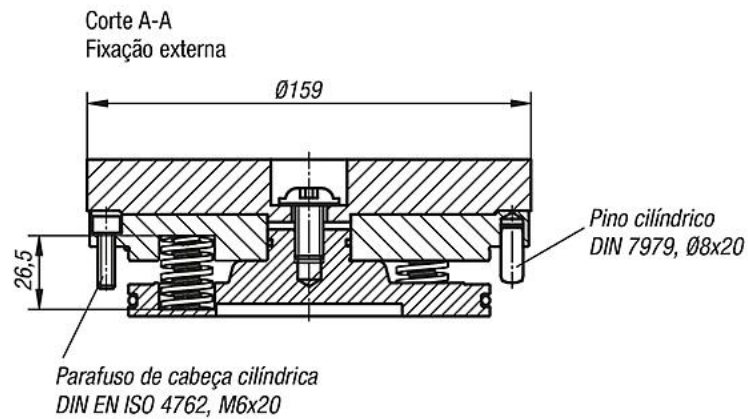
Medidas de montagem sob consulta.

#### Acessórios:

Pinça de aperto para fixação externa ou interna K0502

# Grampo de fixação multiforme para montagem própria

## Desenhos



## Visão geral dos artigos

## Grampo de fixação multiforme para montagem própria

## Grampo de fixação multiforme para montagem própria

### Visão geral dos artigos

Código do artigo	Versão 2	Área de fixação mín. - máx.	Profundidade de fresagem mín. / máx.	Peso máx. da peça de trabalho kg
K0500.116030	para fixação externa	Ø 30 - Ø 140	1-20	25
K0500.216030	para fixação interna	Ø 30 - Ø 140	1-20	25