

Porcas recartilhadas planas de aço e aço inoxidável DIN 467

Descrição do artigo/Imagens dos produtos



Descrição

Material:

Aço.
Aço inoxidável 1.4305.

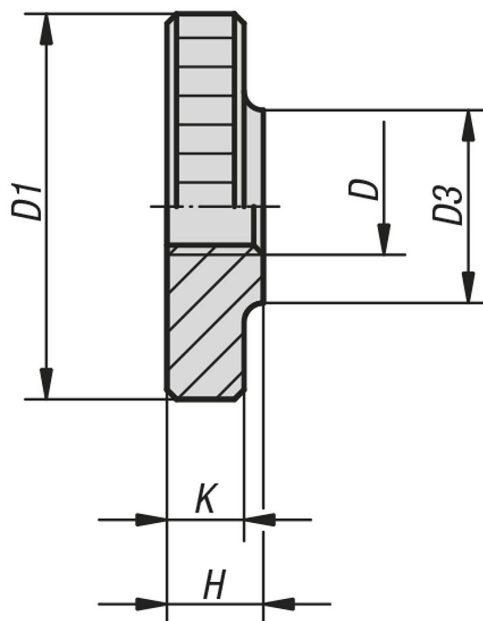
Versão:

Aço brunido.
Aço inoxidável, superfície sem tratamento.

Indicação:

Porcas recartilhadas de forma plana M12 não estão previstas na folha de normas técnicas.

Desenhos



Visão geral dos artigos

Porcas recartilhadas planas de aço e aço inoxidável DIN 467

Código do artigo	Material do corpo básico	D	D1	D3	H	K
K0144.04	aço de usinagem fácil	M4	16	8	4	3,5
K0144.05	aço de usinagem fácil	M5	20	10	5	4
K0144.06	aço de usinagem fácil	M6	24	12	6	5
K0144.08	aço de usinagem fácil	M8	30	16	8	6
K0144.10	aço de usinagem fácil	M10	36	20	10	8
K0144.12	aço de usinagem fácil	M12	36	20	10	8
K0144.042	aço inoxidável	M4	16	8	4	3,5

Porcas recartilhadas planas de aço e aço inoxidável DIN 467**Visão geral dos artigos**

Código do artigo	Material do corpo básico	D	D1	D3	H	K
K0144.052	aço inoxidável	M5	20	10	5	4
K0144.062	aço inoxidável	M6	24	12	6	5
K0144.082	aço inoxidável	M8	30	16	8	6
K0144.102	aço inoxidável	M10	36	20	10	8
K0144.122	aço inoxidável	M12	36	20	10	8