

Conectores múltiplos

Descrição do artigo/Imagens dos produtos



Descrição

Material:

Manípulo borboleta:
Cabo em termoplástico, grafite escuro.
Pino roscado em aço 5.8.
Corpo básico:
Alumínio altamente resistente.

Versão:

Peças de aço passivado azul.
Alumínio anodizado na cor alpaca.

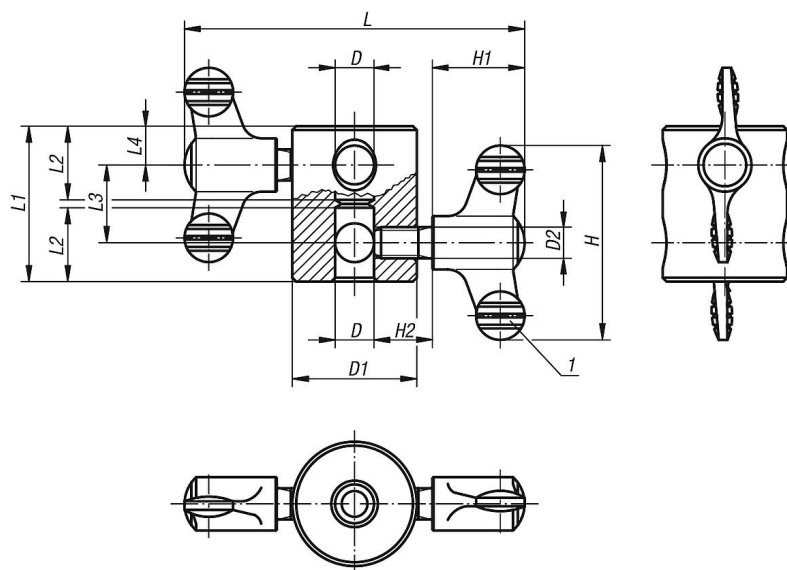
Indicação:

Os conectores múltiplos possibilitam o prolongamento coaxial ou paralelo de secções transversais redondas (varetas, tubos, etc.). Através do alinhamento paralelo de varetas, por exemplo, é possível reforçar ou atingir maior rigidez de uma estrutura. Além disso, o sistema de furação na estrutura básica oferece a possibilidade de conexões perpendiculares.

Indicação de desenho:

1) Manípulo borboleta

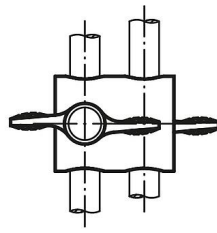
Desenhos



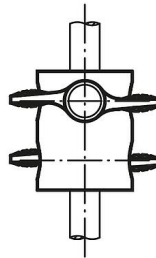
Conectores múltiplos

Desenhos

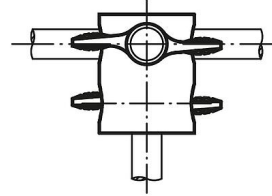
Disposição:



paralela



coaxial



perpendicular

Visão geral dos artigos

Conectores múltiplos

Código do artigo	D	D1	D2	H	H1	H2	L	L1	L2	L3	L4
K0135.01	8	28	M8	50	24	15	86	36	17	20	8
K0135.02	10	32	M8	50	24	15	88	40	19	20	10
K0135.03	12	36	M8	50	24	15	90	44	21	20	12
K0135.04	16	45	M10	75	35,6	20	127,2	56	27	24	16